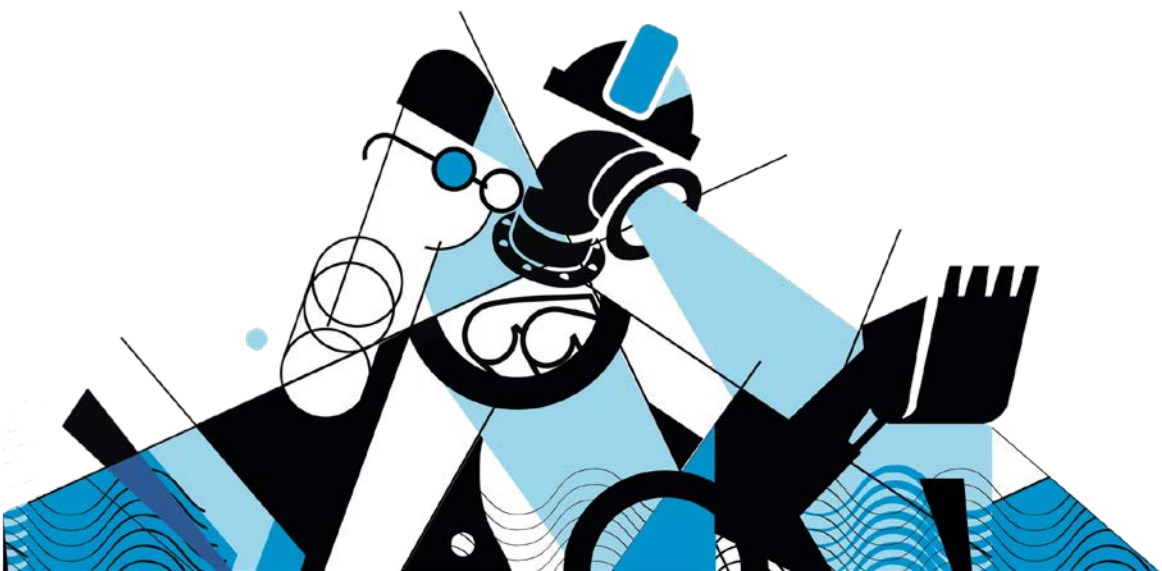




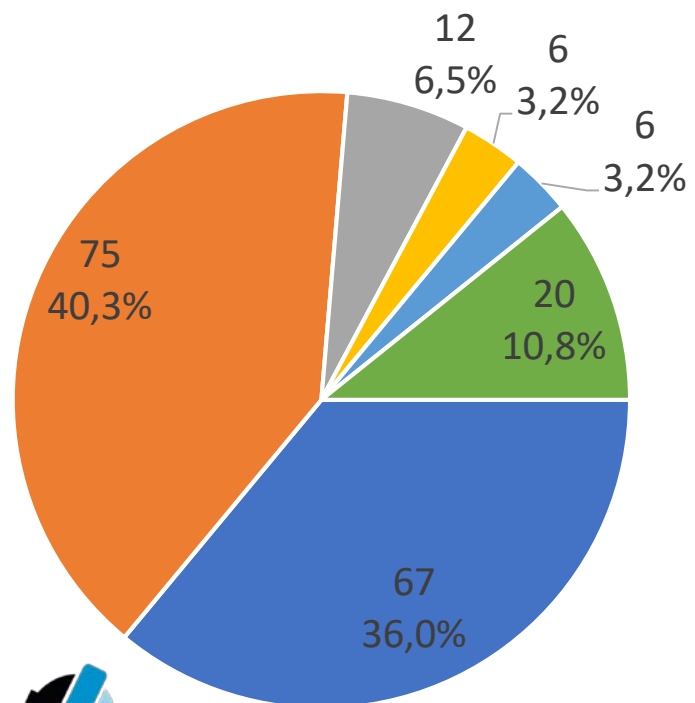
РЕЗУЛЬТАТЫ ОПРОСА МНЕНИЙ СОТРУДНИКОВ ГОСУДАРСТВЕННОГО ПРЕДПРИЯТИЯ «НИИ БЕЛГИПРОТОПГАЗ»

**по итогам работы
за 2018 и 2019 годы**



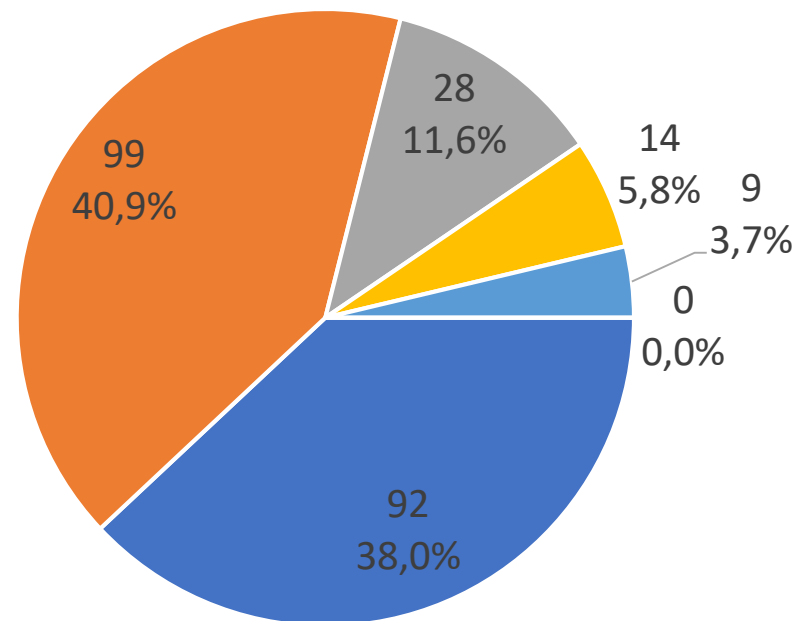
Вам нравится Ваша работа?

2018



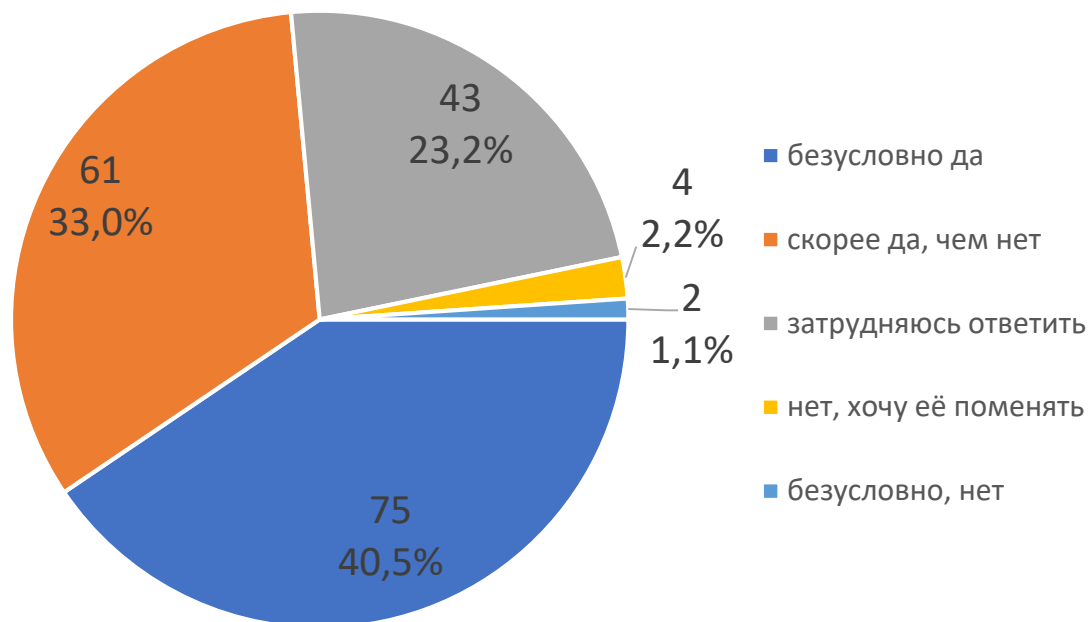
- безусловно да
- скорее да, чем нет
- затрудняюсь ответить
- разочарован, скорее нет, чем да
- нет, хочу её поменять
- безусловно, нет

2019

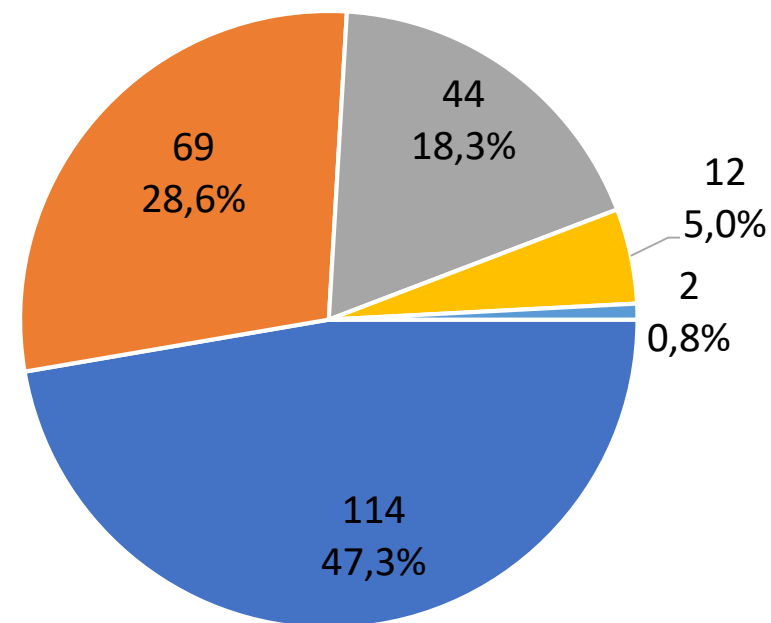


Вы гордитесь брендом компании в которой работаете?

2018

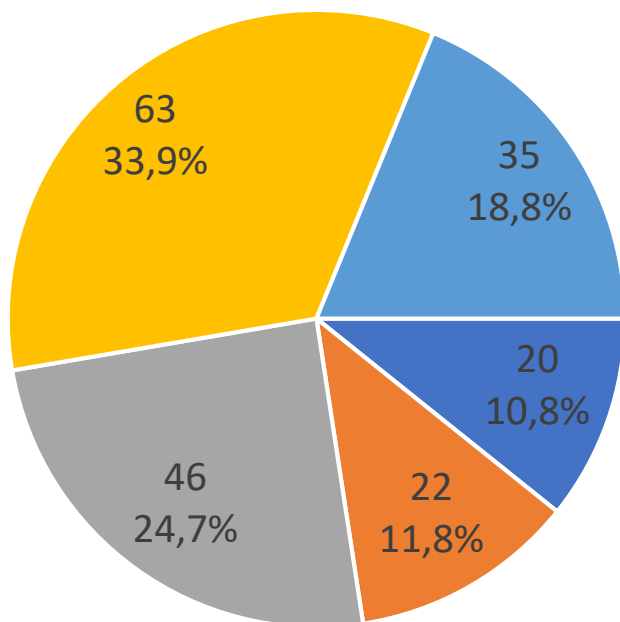


2019

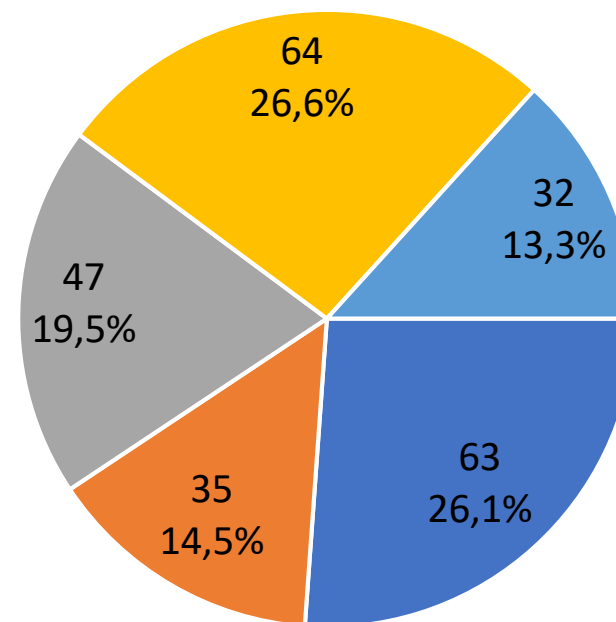


Хотели бы Вы перейти на другую работу?

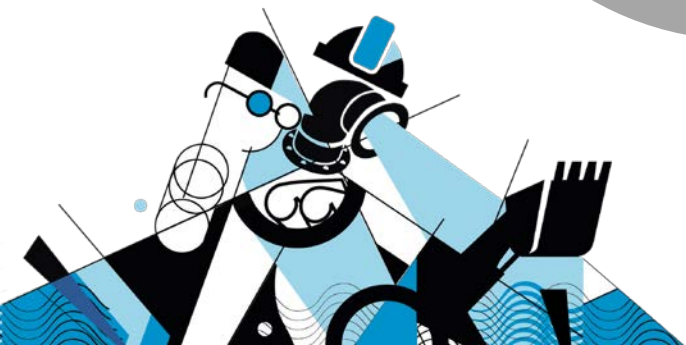
2018



2019

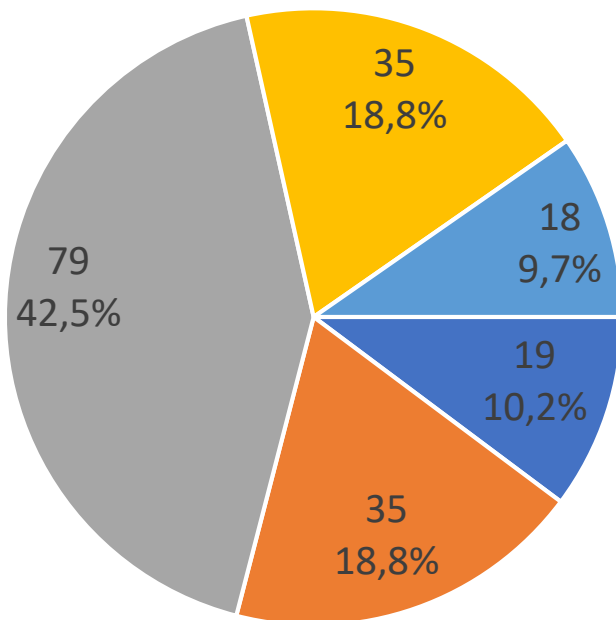


- безусловно да
- скорее да, чем нет
- затрудняюсь ответить
- нет, хочу её поменять
- безусловно, нет

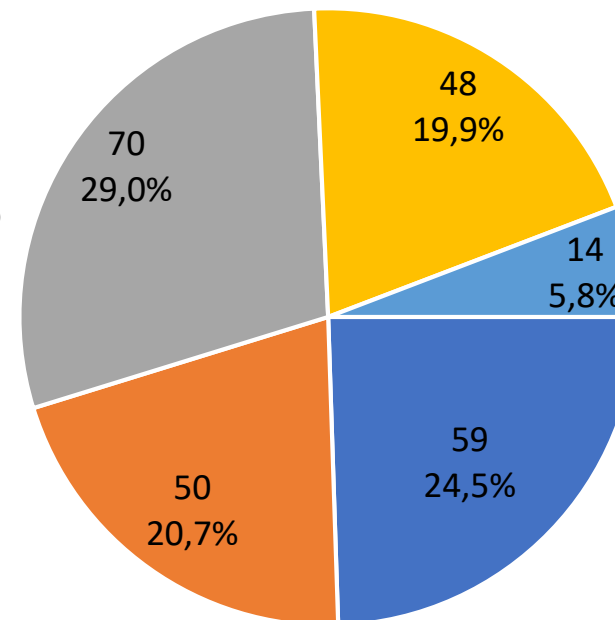


Как часто, в течение трудовой недели, Вы чувствуете перегрузку или стресс?

2018



2019

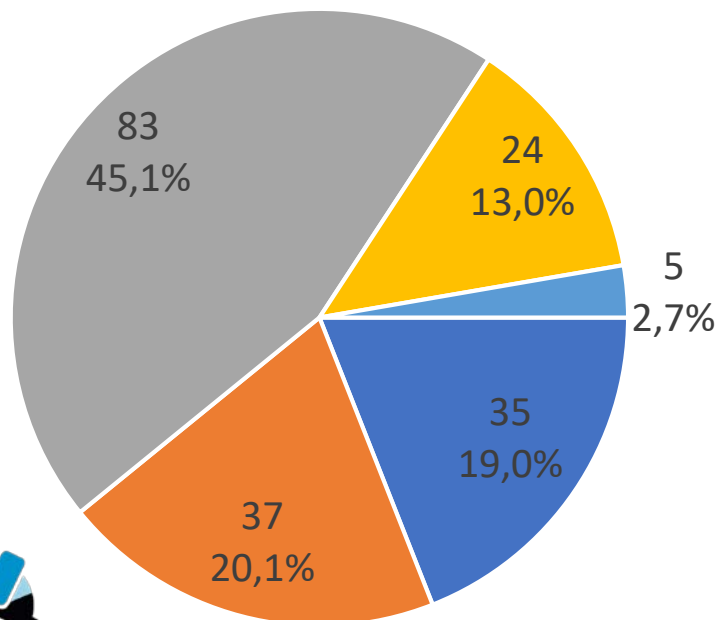


- совсем не чувствую
- чувствую, но не часто
- время от времени
- довольно часто
- очень часто



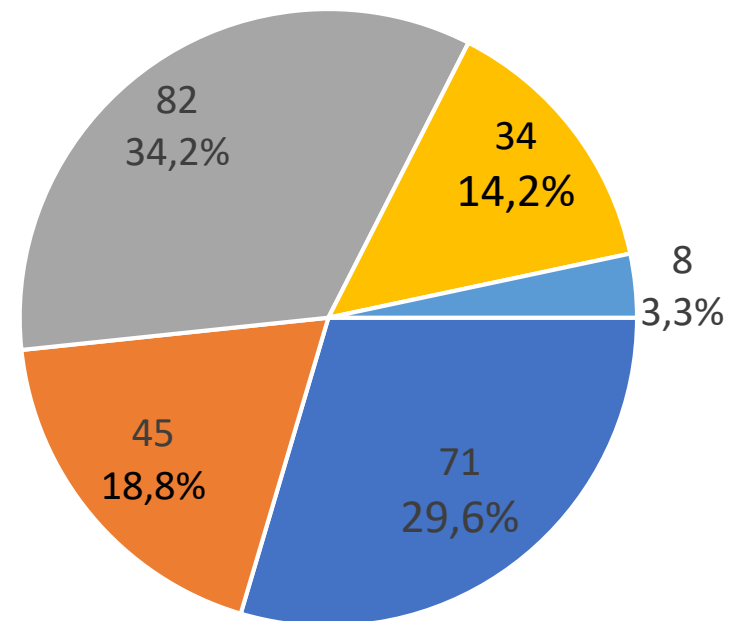
Охарактеризуйте атмосферу, присущую коллективу Вашего предприятия?

2018



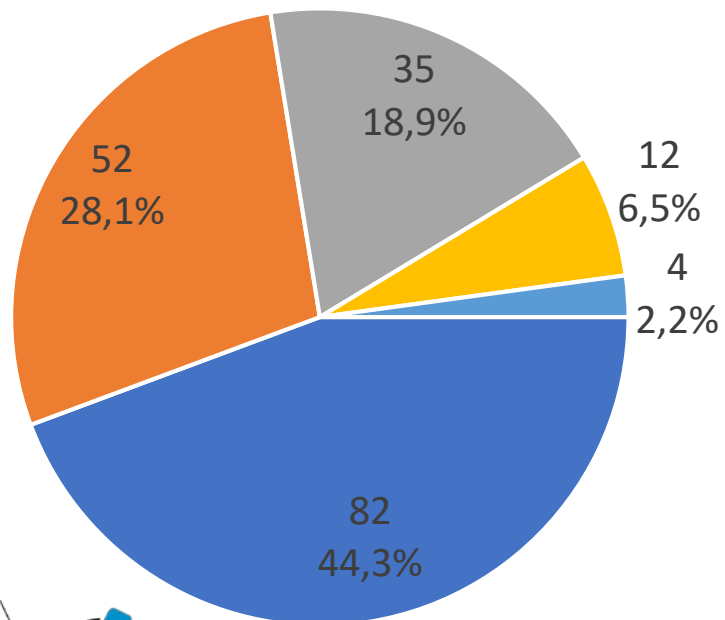
- дружеская
- атмосфера взаимного уважения
- деловая атмосфера
- "каждый сам за себя"
- нездоровая, нетоварищеская атмосфера

2019



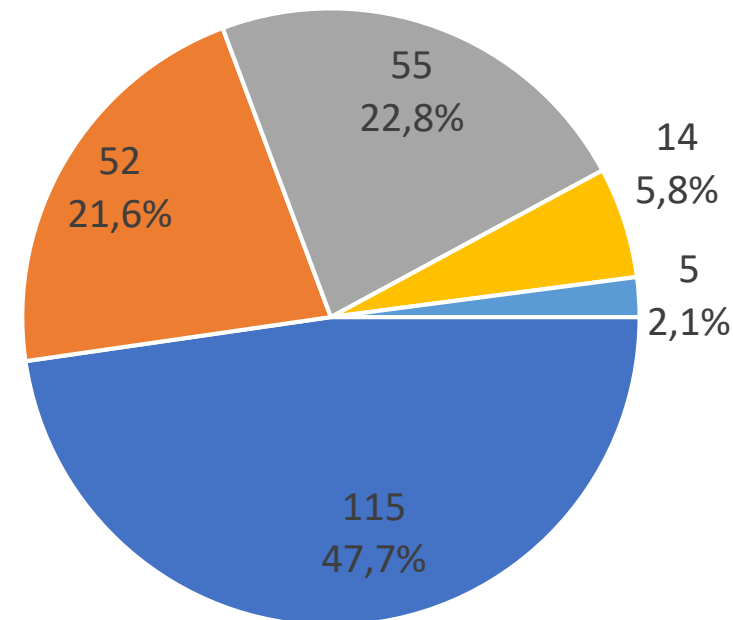
Охарактеризуйте атмосферу Вашего отдела?

2018



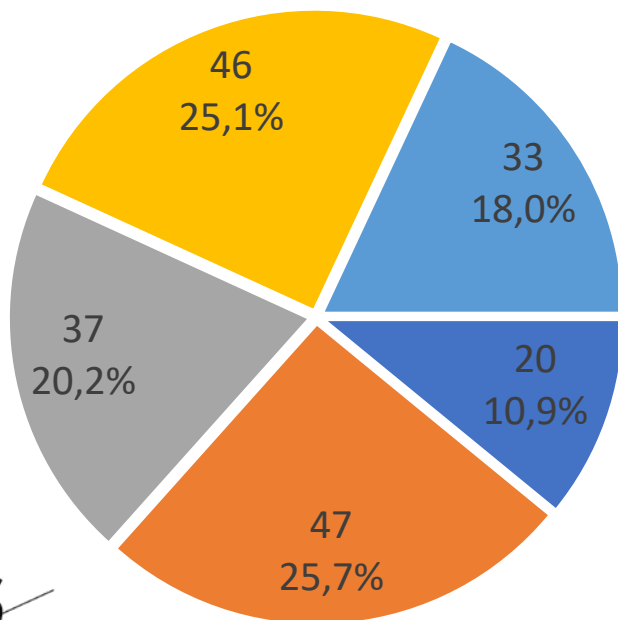
- дружеская
- атмосфера взаимного уважения
- деловая атмосфера
- "каждый сам за себя"
- нездоровая, нетоварищеская атмосфера

2019



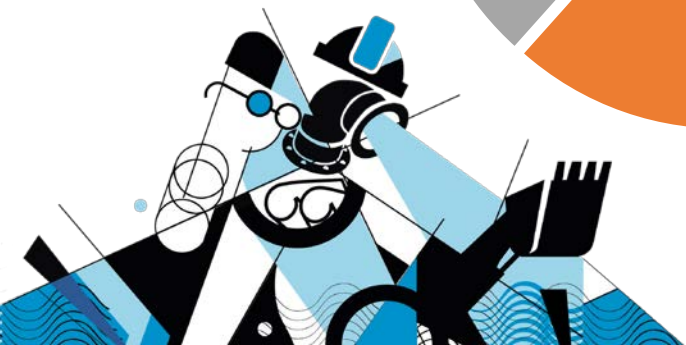
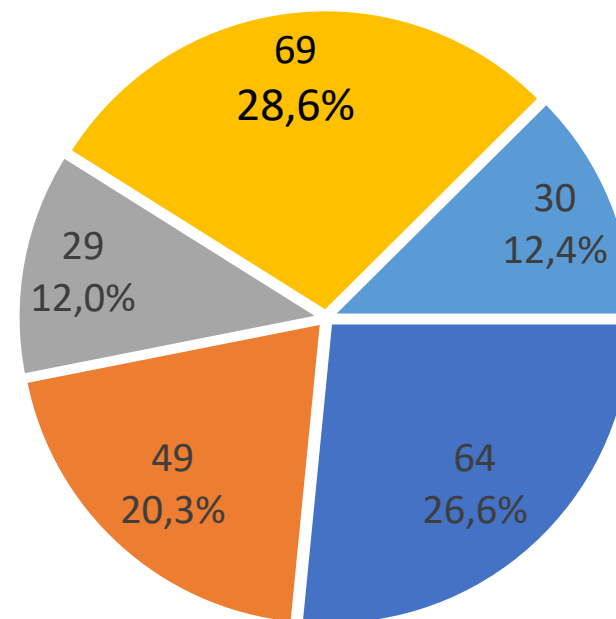
Вы довольны уровнем своей заработной платы? Считаете ли Вы её соизмеримой с тем объёмом и количеством работы, которую Вы выполняете?

2018



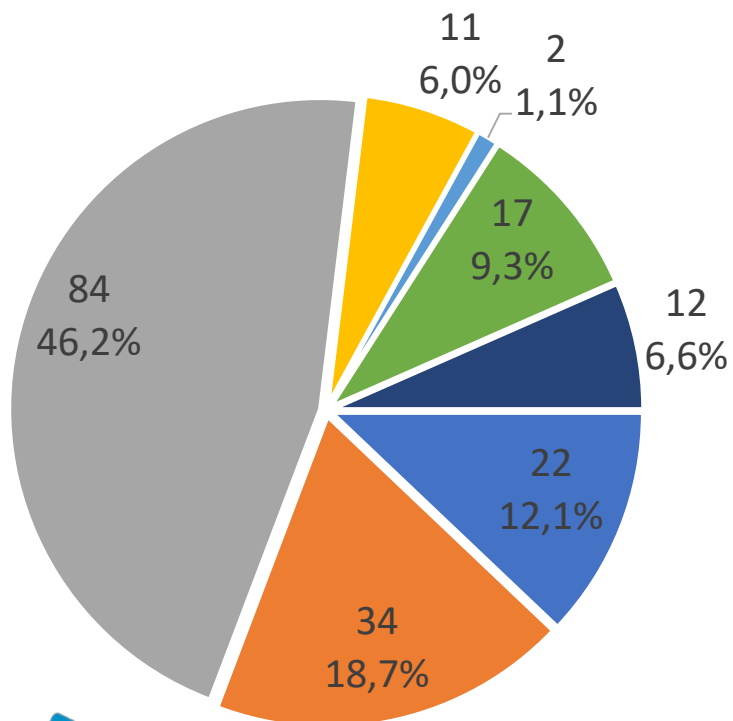
- безусловно да
- скорее да, чем нет
- затрудняюсь ответить
- нет, хочу её поменять
- безусловно, нет

2019



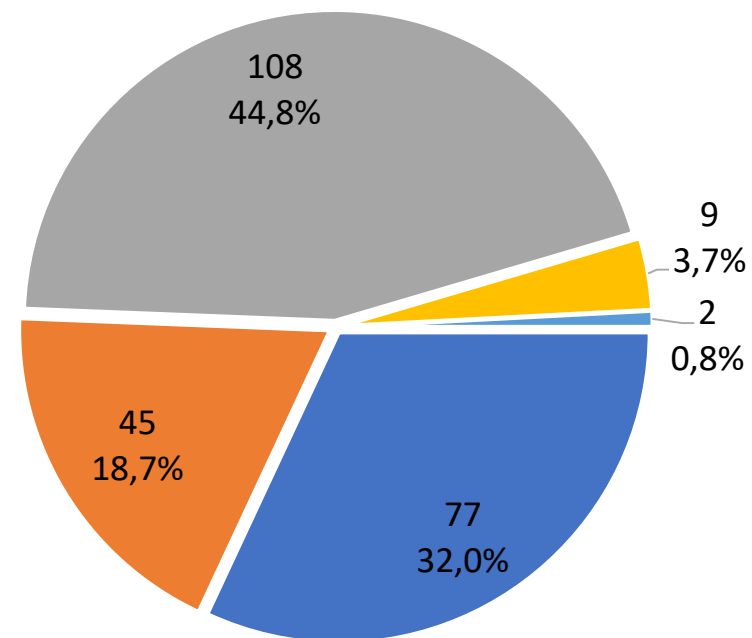
Ценят ли Ваши коллеги на работе Ваше мнение и в какой степени?

2018



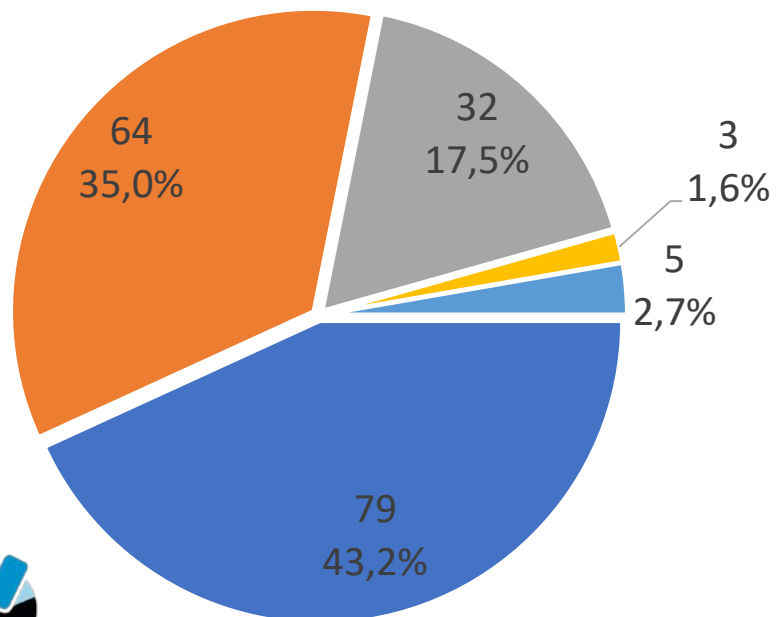
- конечно, очень ценят
- да, более чем мнение других сотрудников
- почти одинаково, как и мнение других сотрудников
- думаю чуть меньше, чем мнение других сотрудников
- к сожалению, совсем не ценят
- да, более, чем мнение других сотрудников
- конечно, да, очень ценят

2019



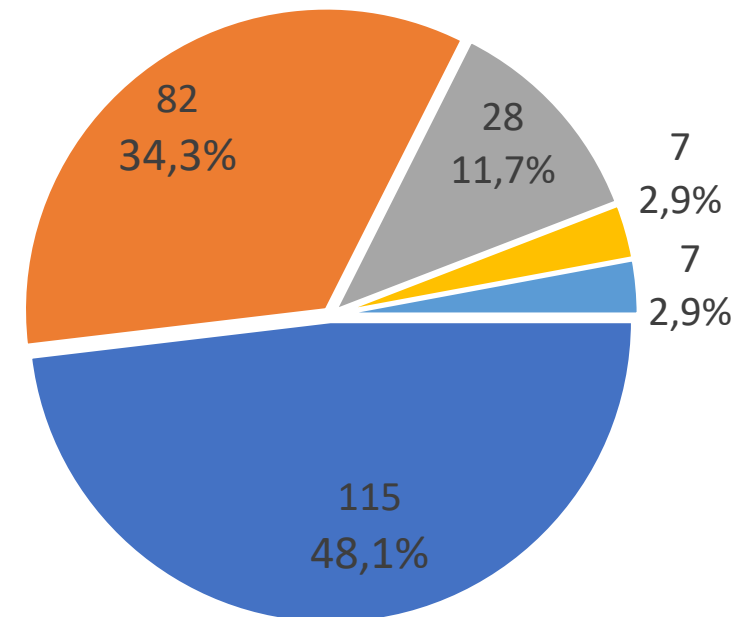
Вам нравится начальник Вашего отдела? Вы довольны стилем его управления?

2018



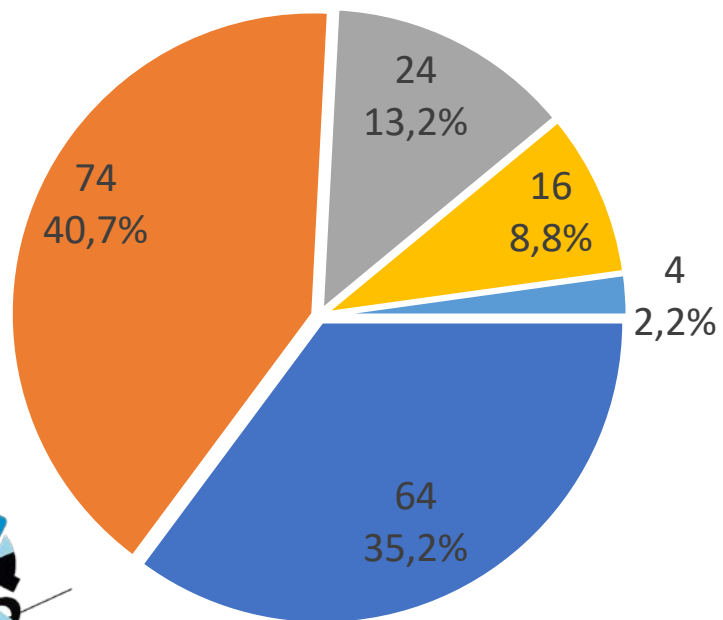
- безусловно да
- скорее да, чем нет
- затрудняюсь ответить
- нет, хочу её поменять
- безусловно, нет

2019

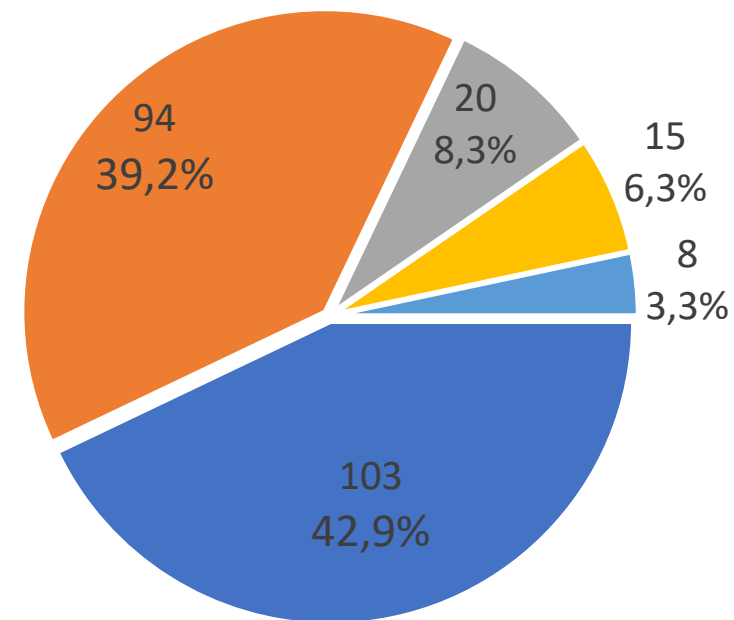


Вы чувствуете в работе поддержку своего начальника? Помогает ли он Вам в работе, если Вы в этом нуждаетесь?

2018



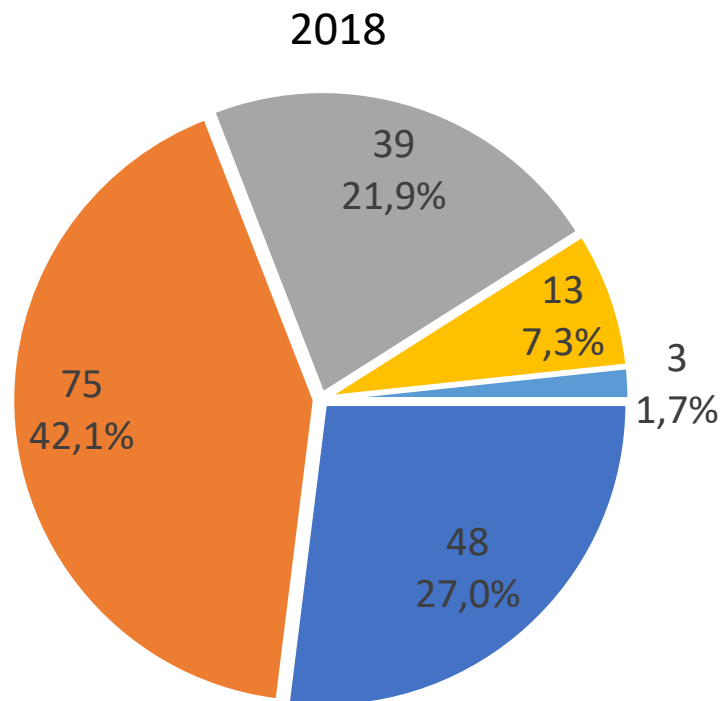
2019



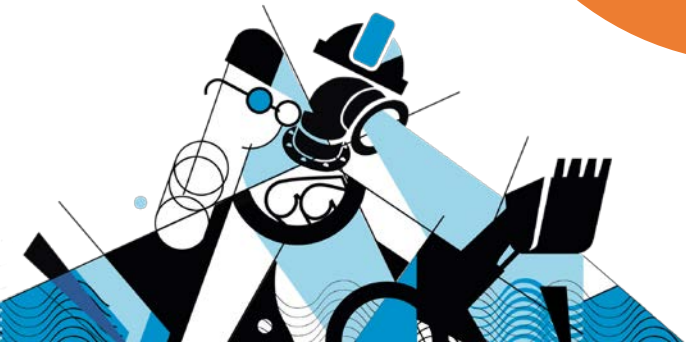
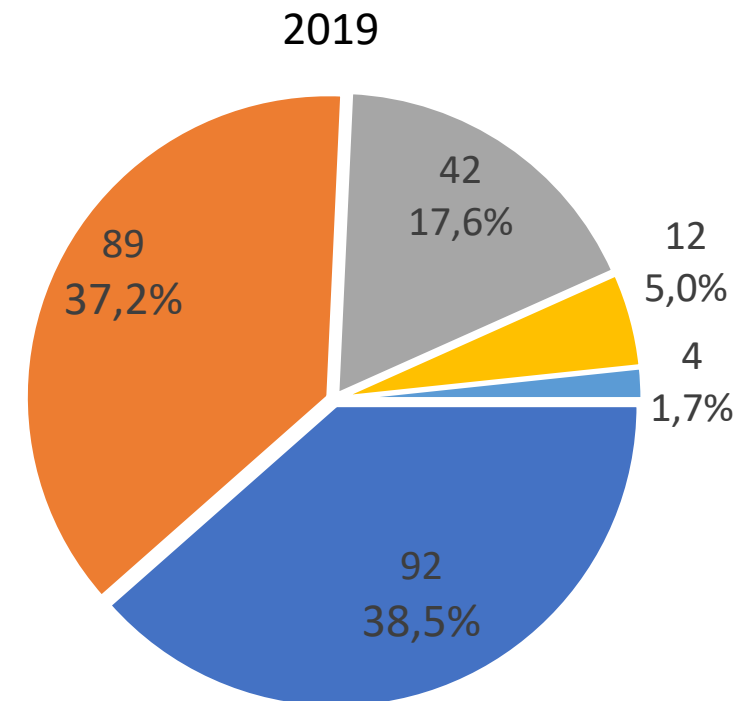
- да, очень часто
- довольно часто
- в 50% случаев
- изредка
- совсем нет



Берет ли Ваш начальник во внимание Ваше мнение решая проблему?

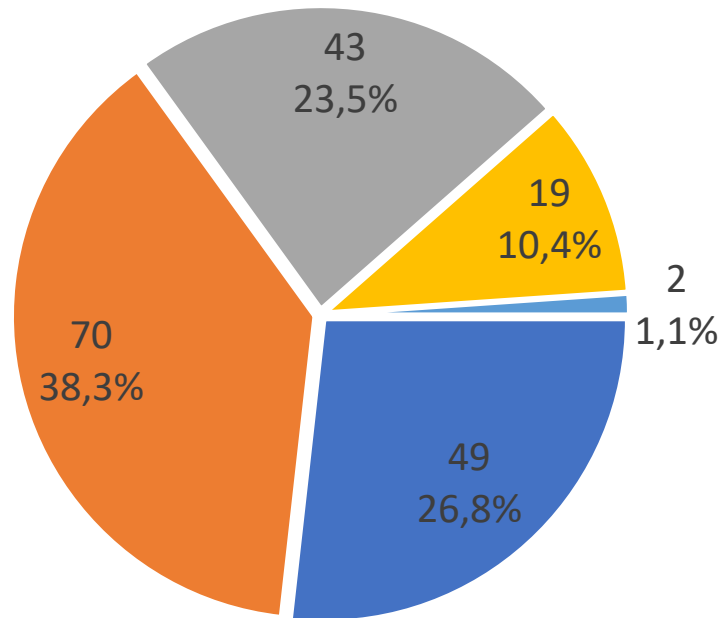


- да, очень часто
- довольно часто
- в 50% случаев
- изредка
- совсем нет

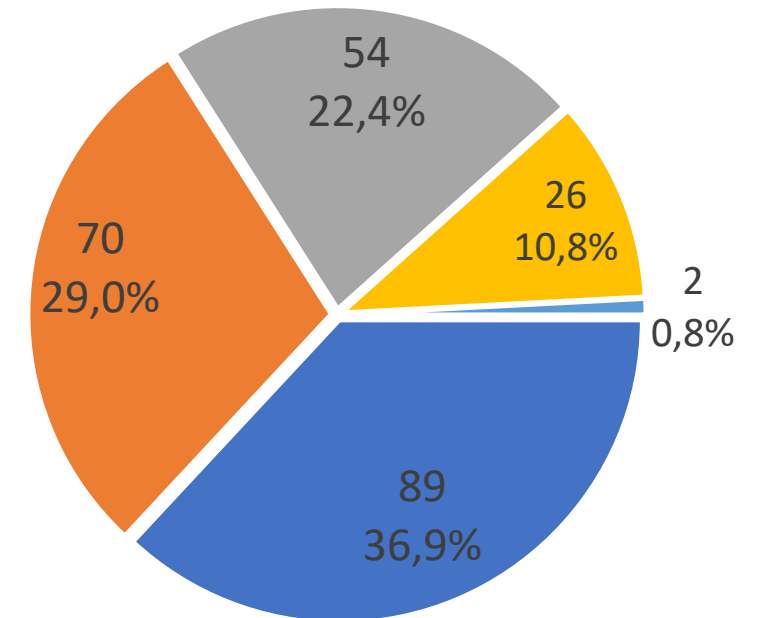


Знакомы ли Вы с увлечениями и интересами своих коллег в отделе?

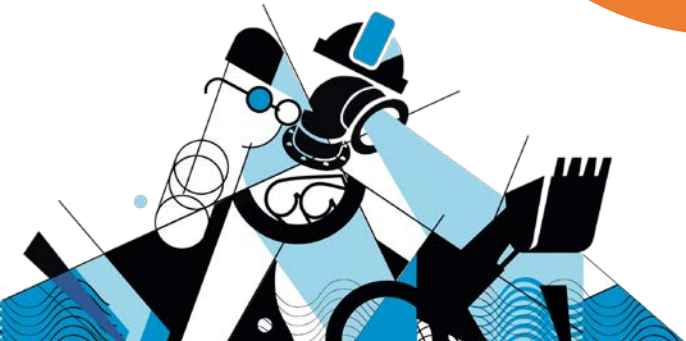
2018



2019

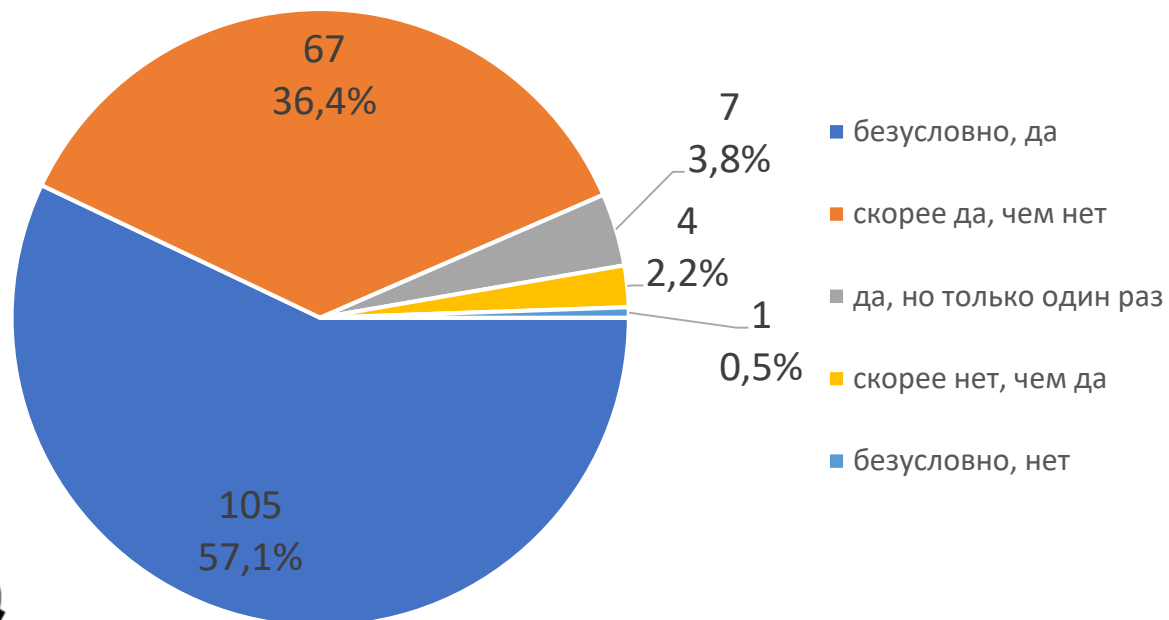


- безусловно, да
- скорее да, чем нет
- в 50% случаев
- скорее нет, чем да
- безусловно, нет

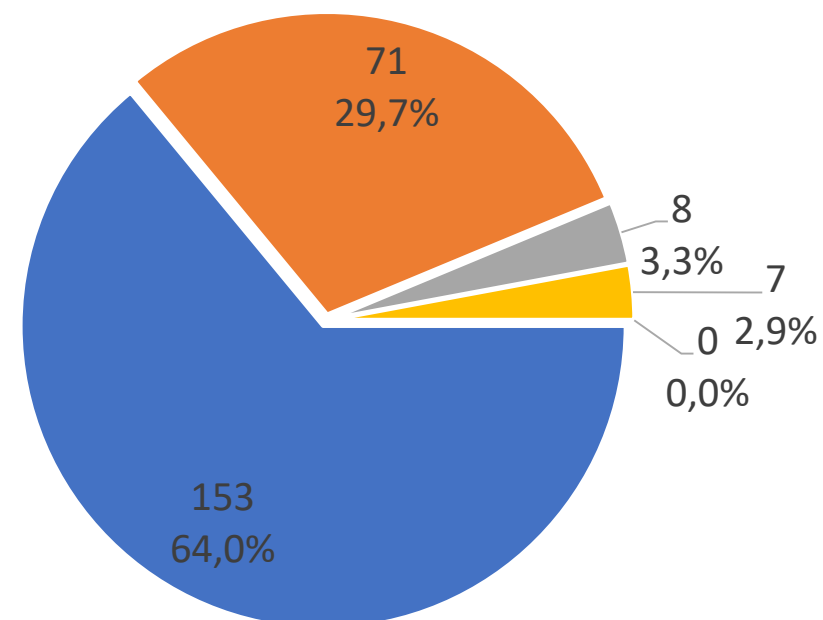


Готовы ли Вы помочь и самостоятельно взять на себя определенный объем работы Вашего коллеги, если тот не справляется по срокам или из-за отсутствия опыта?

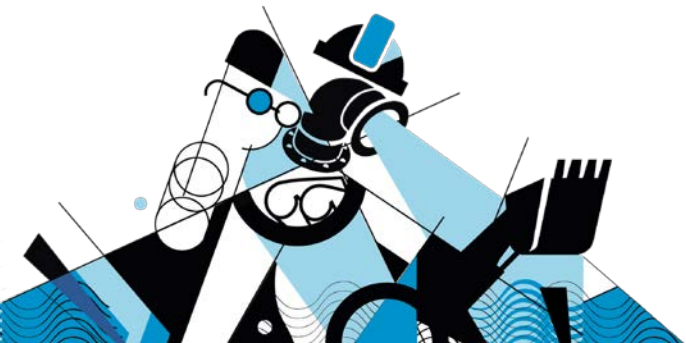
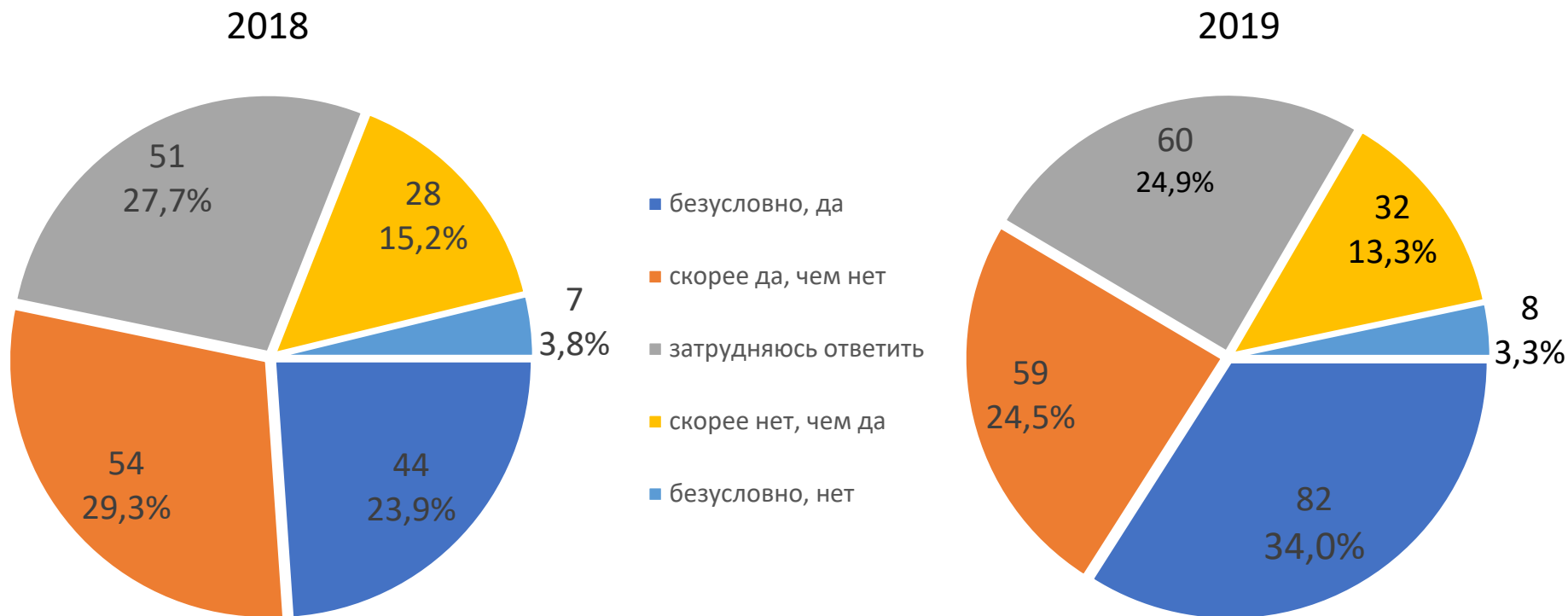
2018



2019

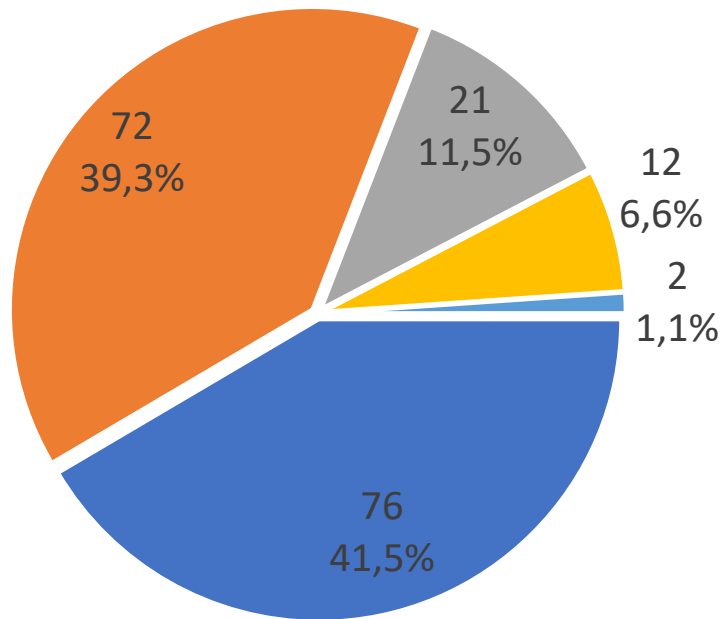


Как Вы считаете, имеется ли возможность карьерного роста в Вашей организации?

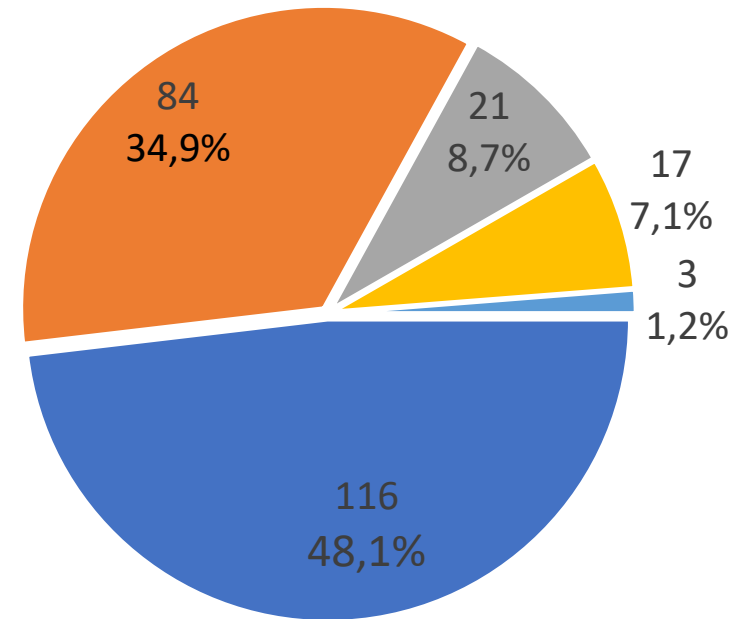


Считаете ли Вы свой коллектив в отделе дружным?

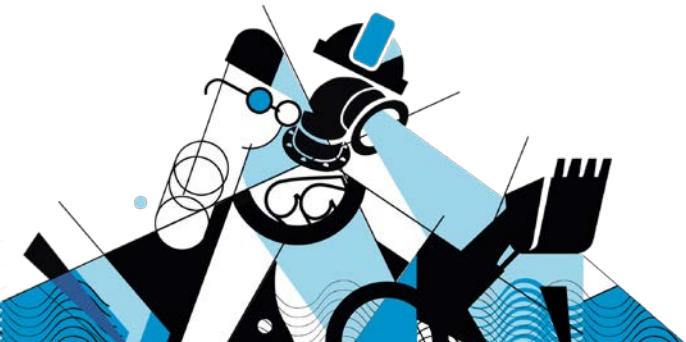
2018



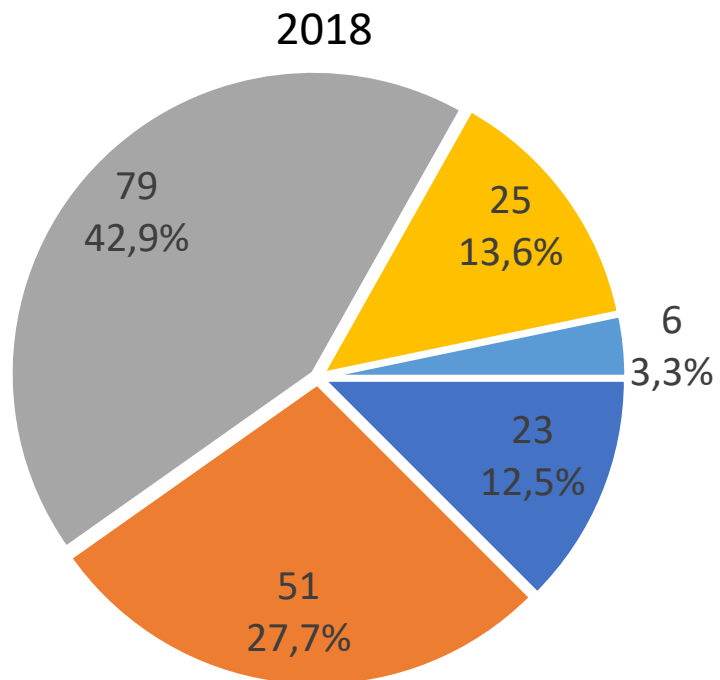
2019



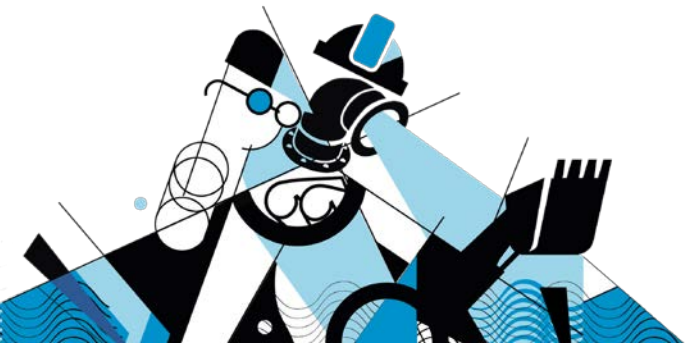
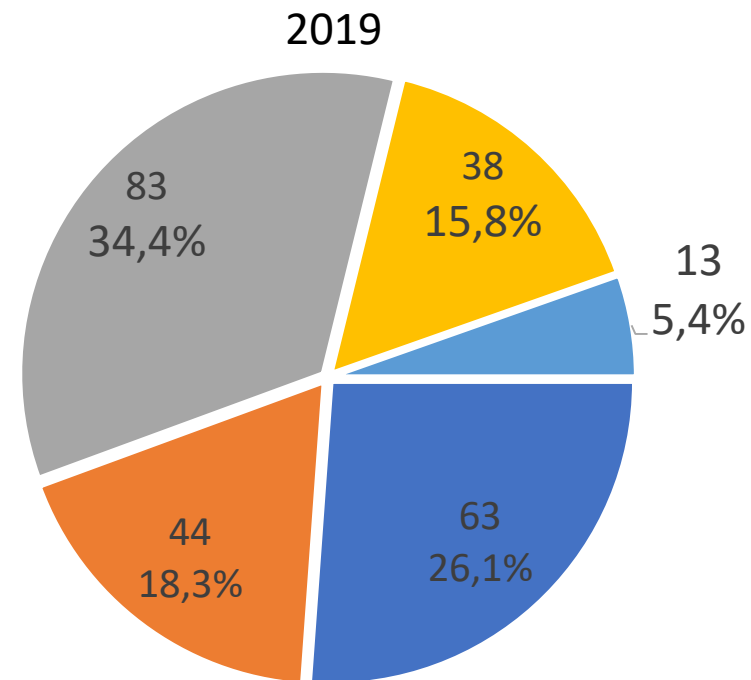
- безусловно, да
- скорее да, чем нет
- затрудняюсь ответить
- скорее нет, чем да
- безусловно, нет



Считаете ли Вы весь коллектив (между всеми подразделениями) в организации дружным?

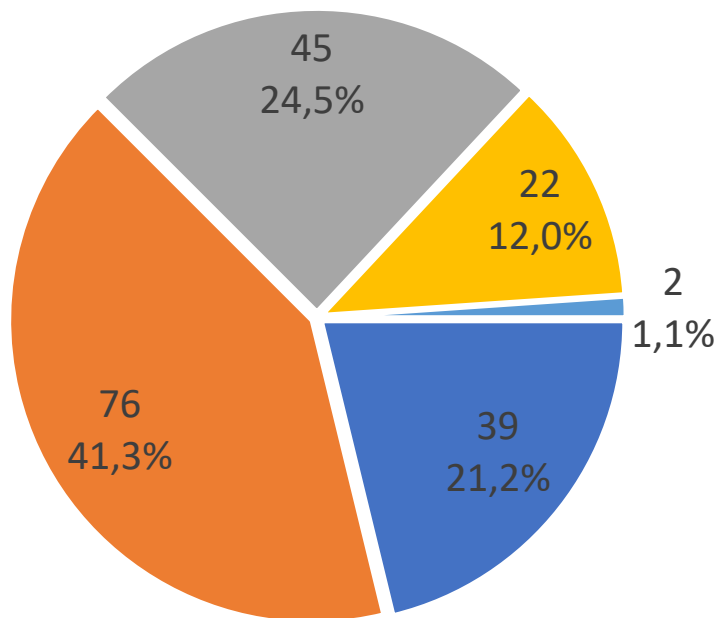


- безусловно, да
- скорее да, чем нет
- затрудняюсь ответить
- скорее нет, чем да
- безусловно, нет

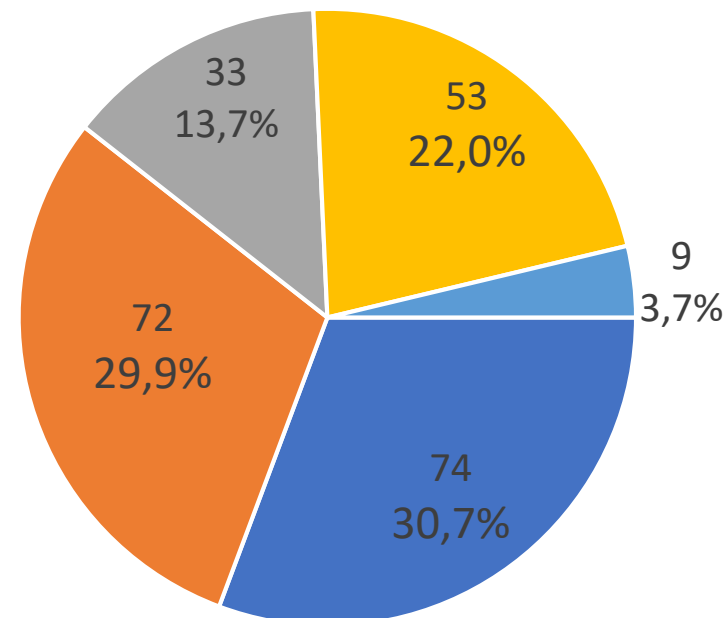


Как Вы считаете, налажена ли работа между отделами внутри вашей организации?

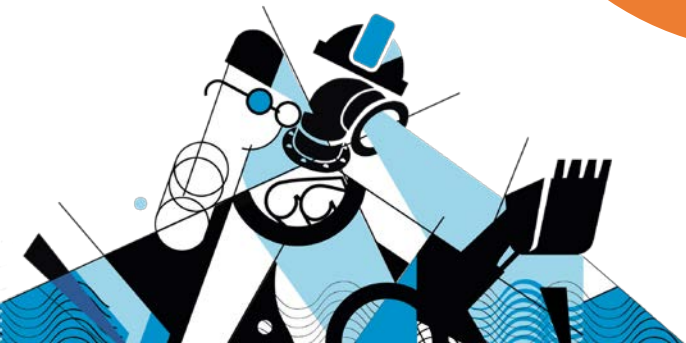
2018



2019

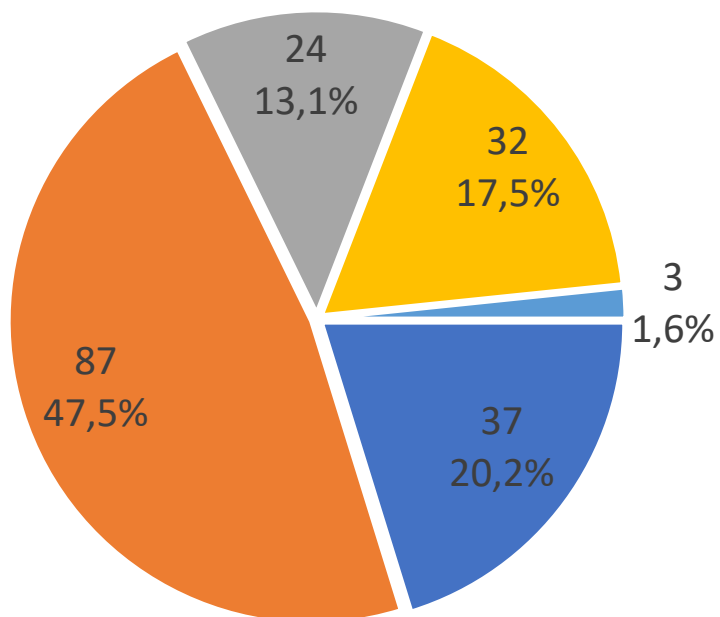


- безусловно, да
- скорее да, чем нет
- затрудняюсь ответить
- скорее нет, чем да
- безусловно, нет

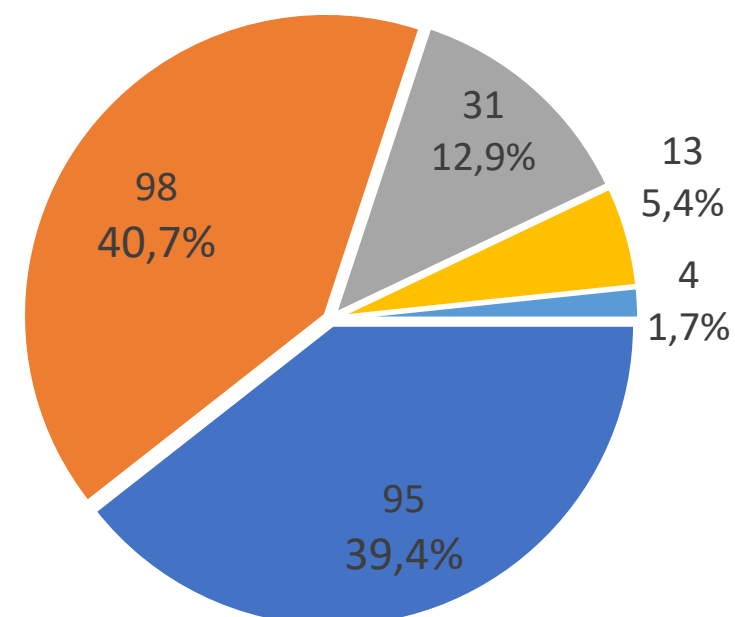


Все ли необходимое имеется у Вас для Вашего развития на работе?

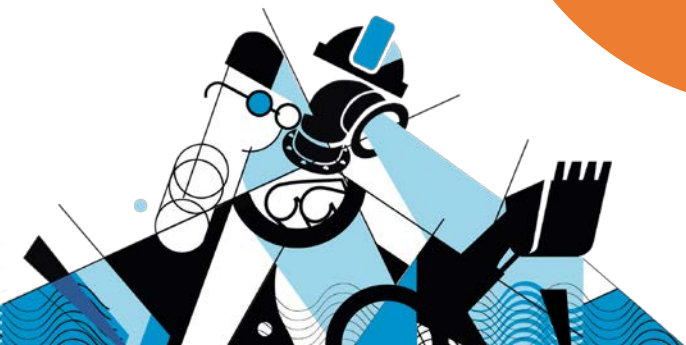
2018



2019

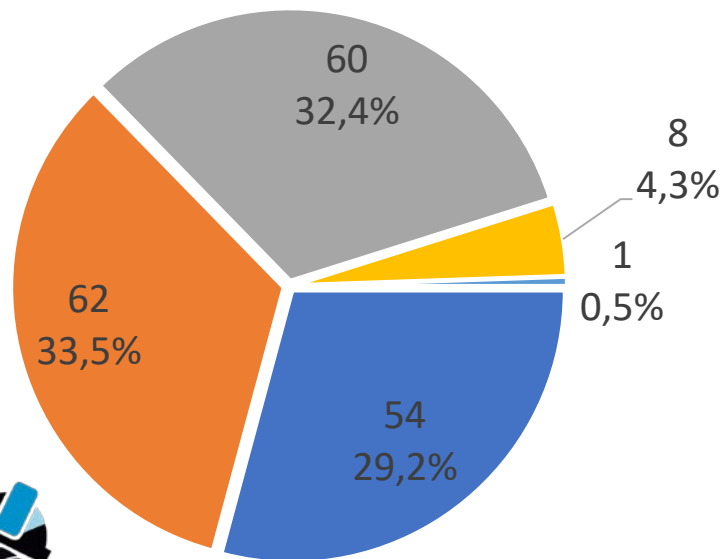


- безусловно, да
- скорее да, чем нет
- затрудняюсь ответить
- скорее нет, чем да
- безусловно, нет



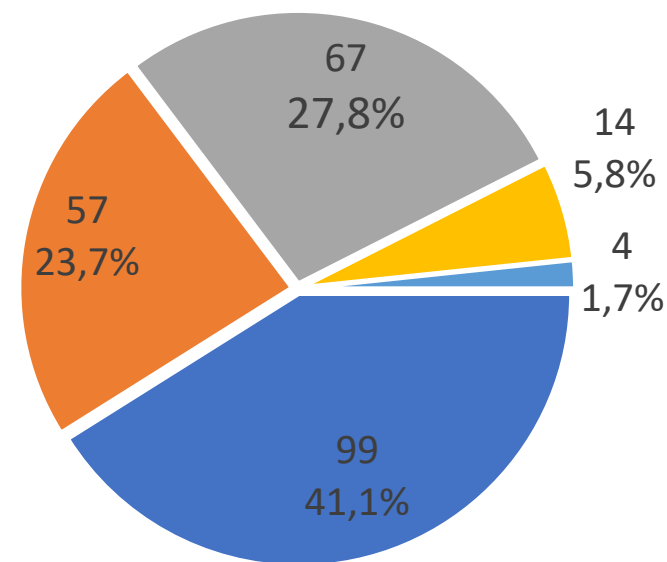
Если бы Вы вынуждены были поменять работу, стремились бы Вы к общению с членами Вашего старого коллектива?

2018



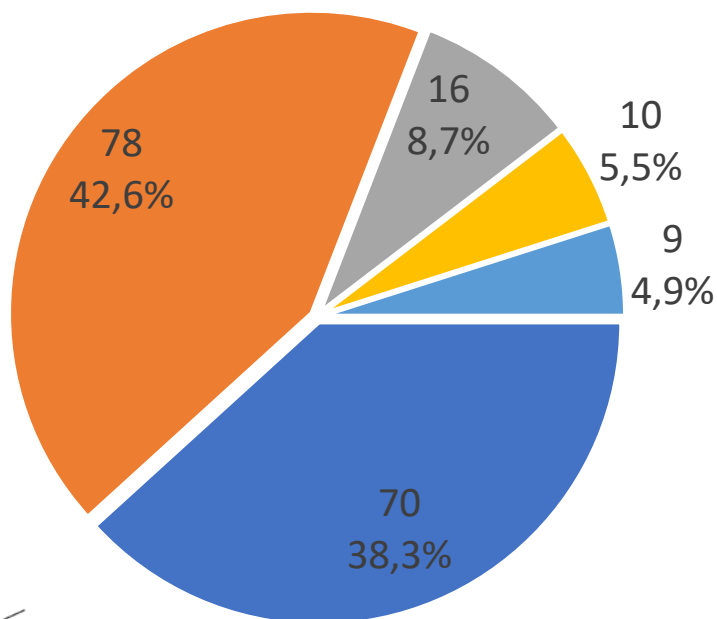
- безусловно, да
- скорее да, чем нет
- затрудняюсь ответить, возможно только с некоторыми людьми
- скорее нет, чем да
- безусловно, нет

2019

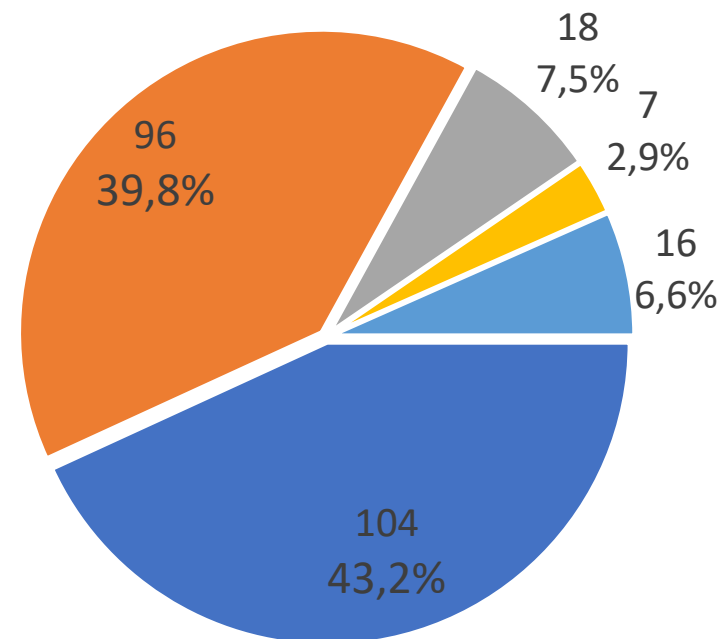


Как часто, Вы считаете, надо устраивать совместные праздники и вечера досуга?

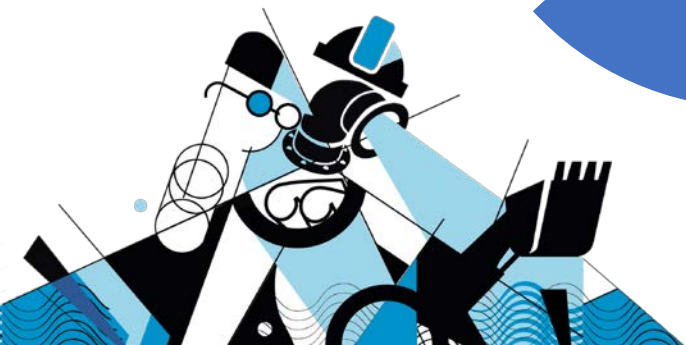
2018



2019

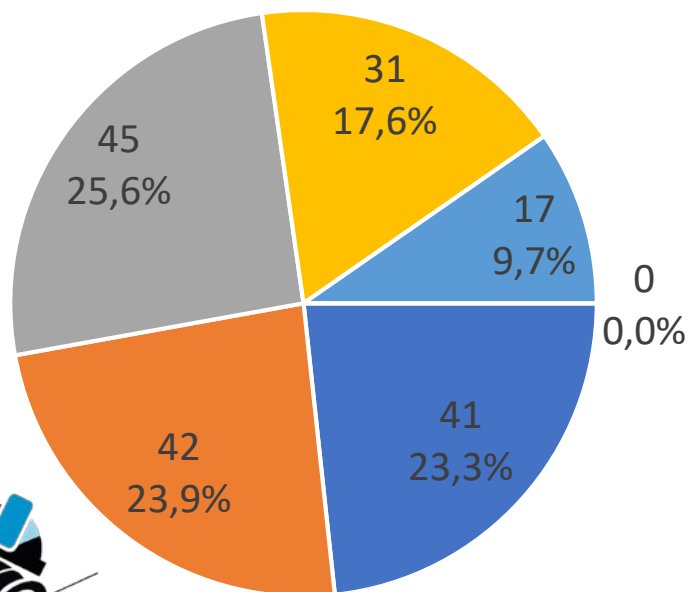


- как можно чаще
- хотя бы 1-2 раза в год
- затрудняюсь ответить
- не больше 1 раза в год
- я не люблю подобные мероприятия



Как часто Вы принимаете участие в проводимых организацией спортивно-развлекательных мероприятиях?

2018



■ да, практически всегда

■ довольно часто

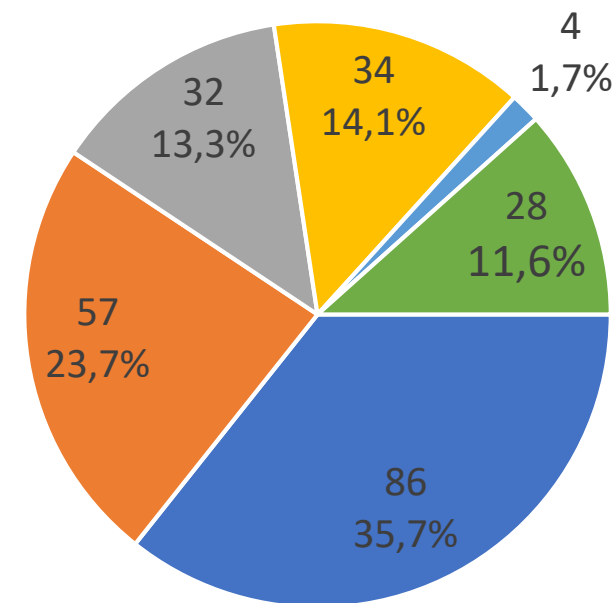
■ только собираюсь поучаствовать

■ я не люблю подобные мероприятия

■ я довольно активный человек, но предпочитаю участвовать в подобных мероприятиях не с этим коллективом

■ уже реже, взносы на мероприятия сильно подорожали

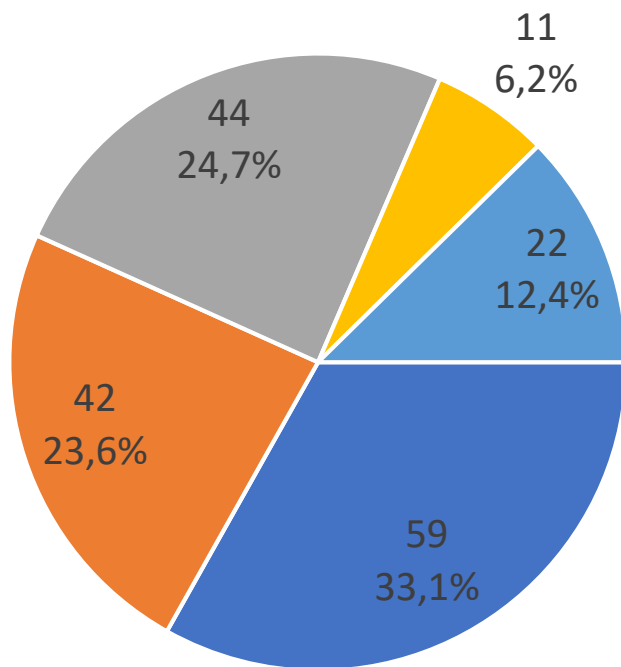
2019



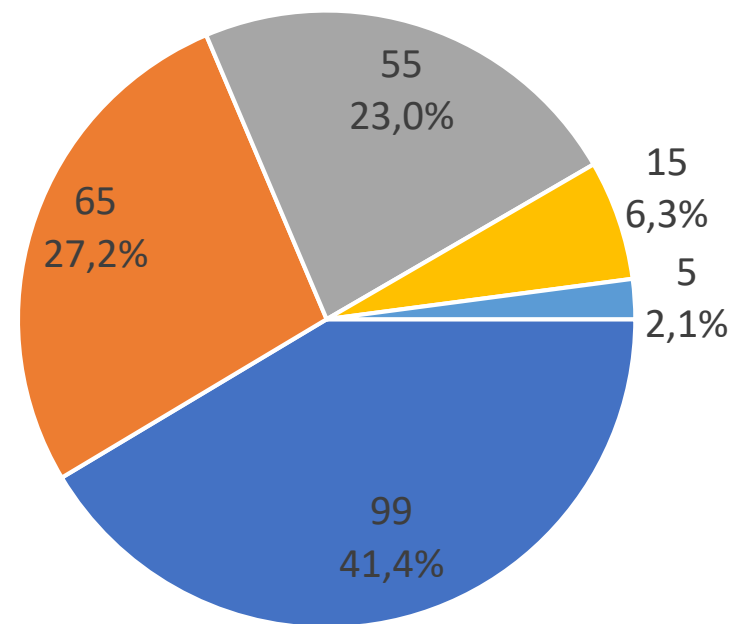
Оцените по пятибалльной шкале, насколько часты конфликты в коллективе на Вашем предприятии.

1 - нет, 5 - часто

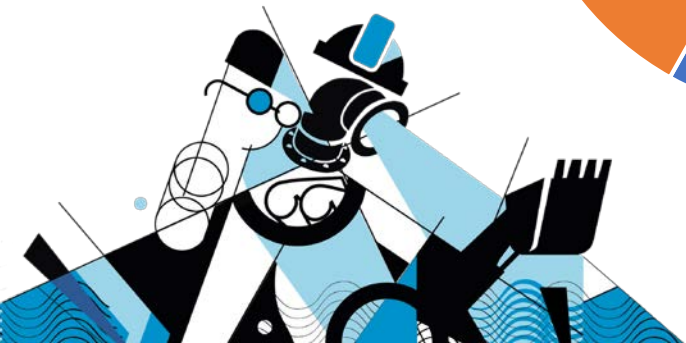
2018



2019

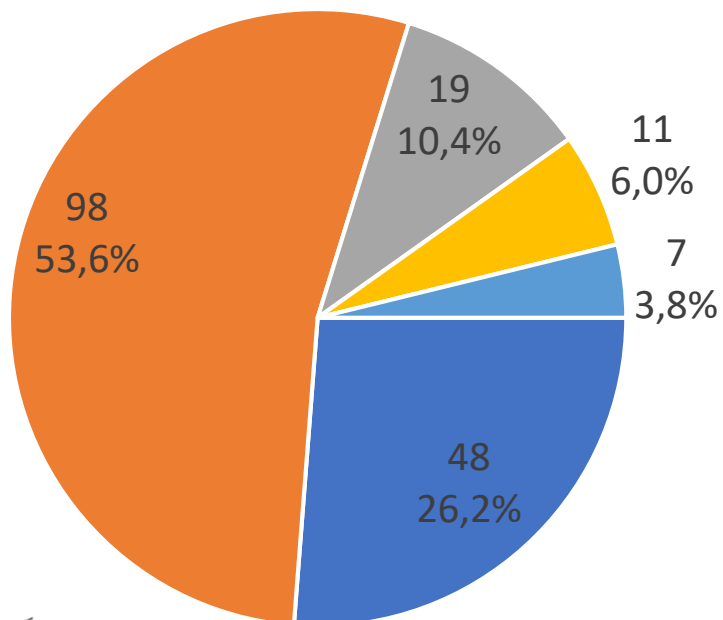


- 1
- 2
- 3
- 4
- 5



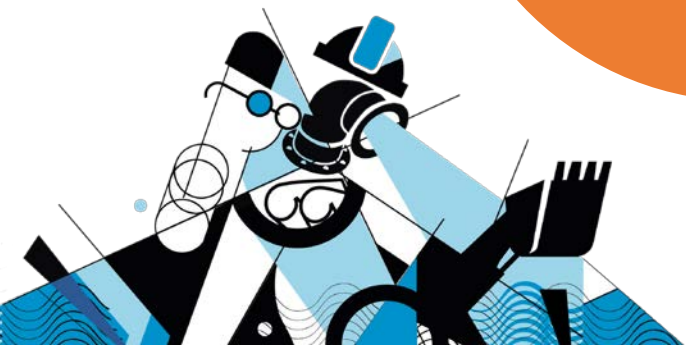
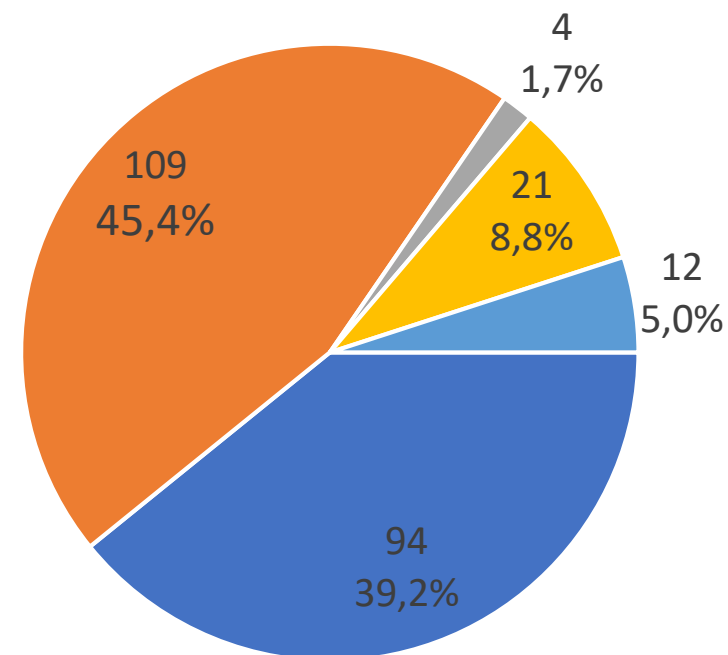
Какие из этих утверждений наиболее верны в отношении коллектива вашего отдела?

2018



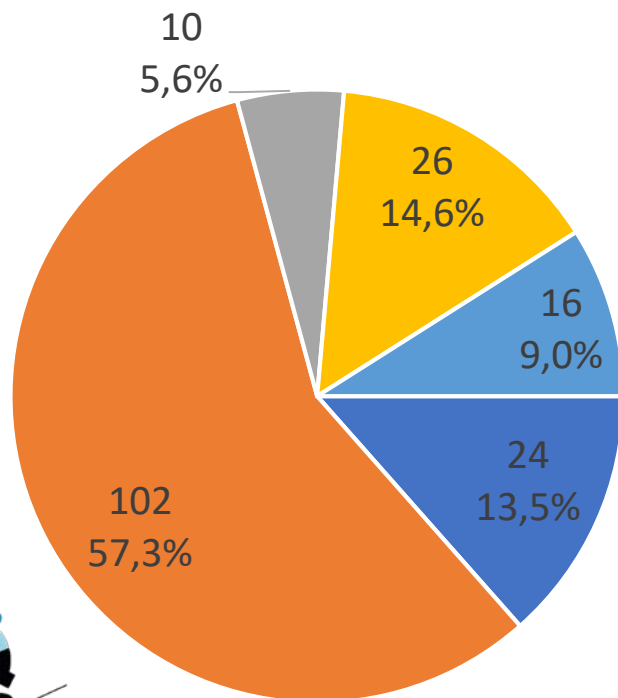
- большинство активно поддерживает друг друга
- большинство работает, чтобы добиться общей цели
- большинство не поддерживает друг друга
- участники коллектива не единодушны
- большинство работает, чтобы добиться только собственных целей

2019



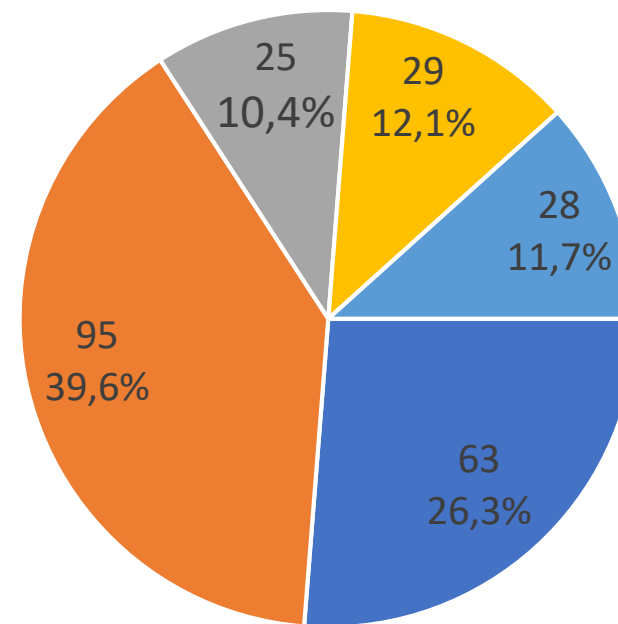
Какие из этих утверждений наиболее верны в отношении коллектива Вашего предприятия?

2018



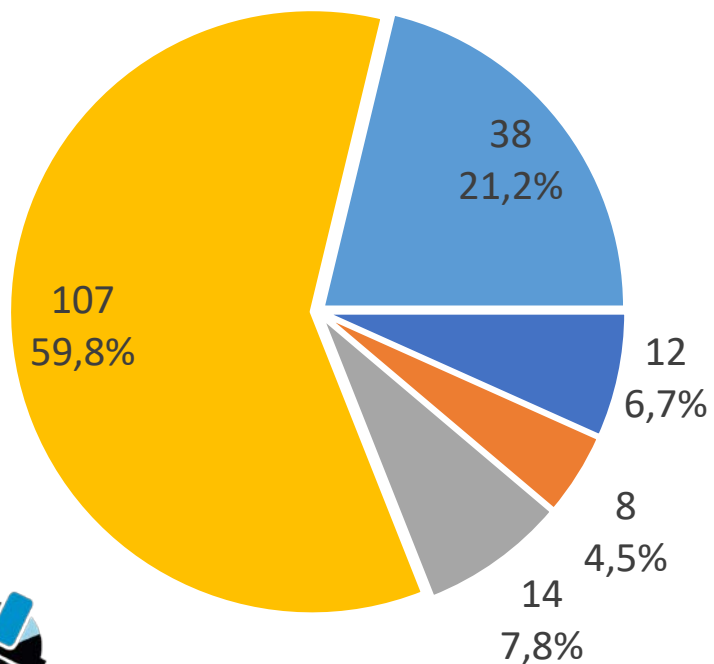
- большинство активно поддерживает друг друга
- большинство работает, чтобы добиться общей цели
- большинство не поддерживает друг друга
- участники коллектива не единомышленны
- большинство работает, чтобы добиться только собственных целей

2019



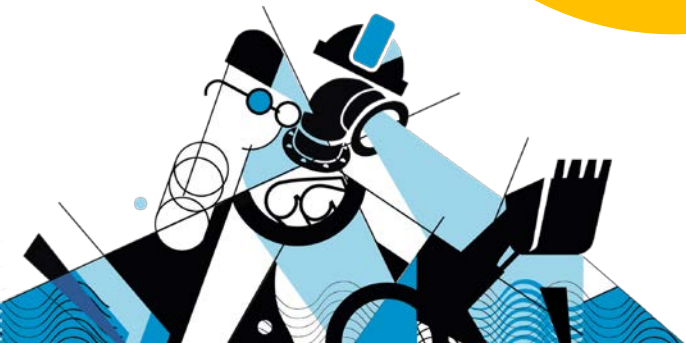
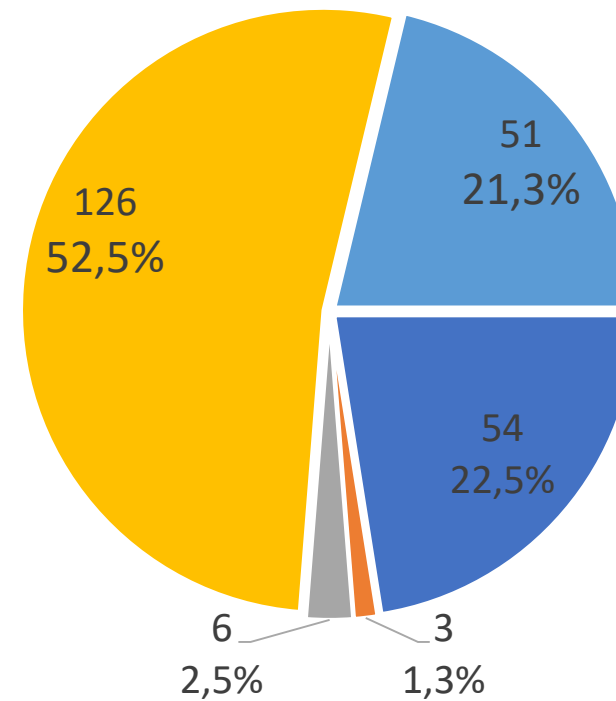
Бывают ли и как часто конфликты внутри Вашего отдела?

2018

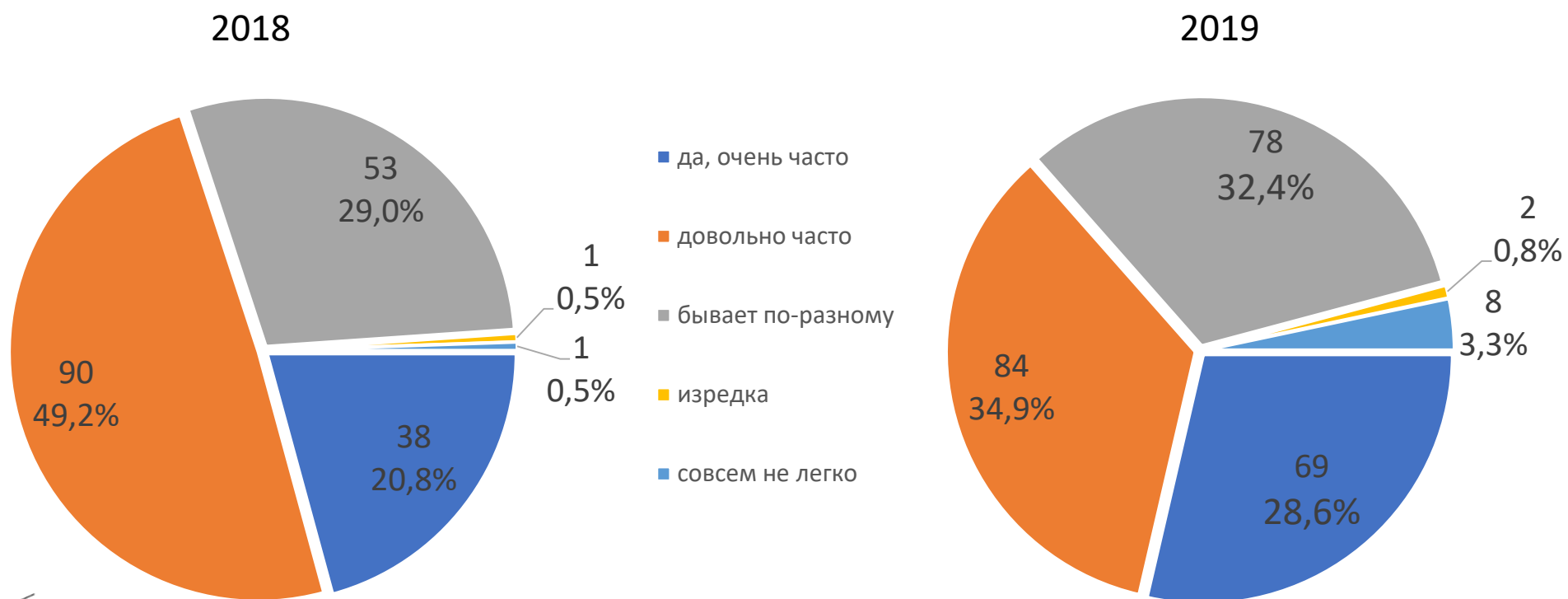


- да, очень часто
- довольно часто
- в 50% случаев
- изредка
- совсем нет

2019

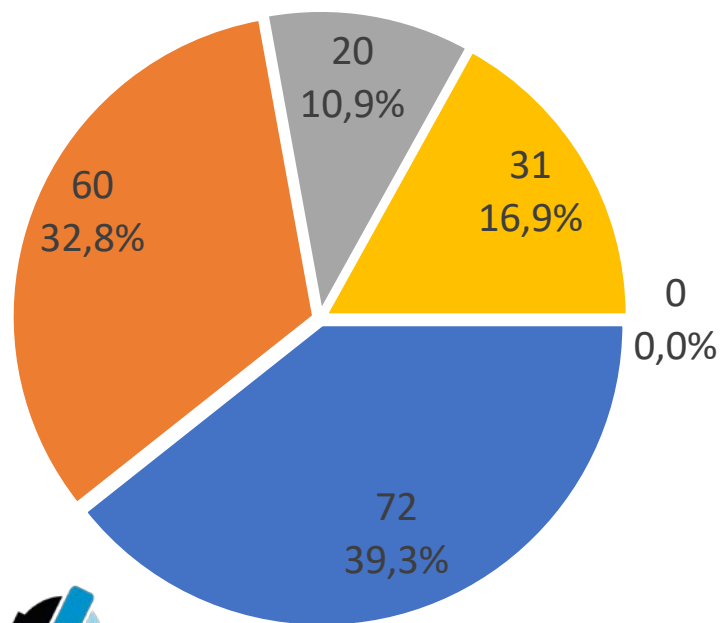


Как Вы считаете, легко ли новые люди вливаются в Ваш коллектив в отделе?

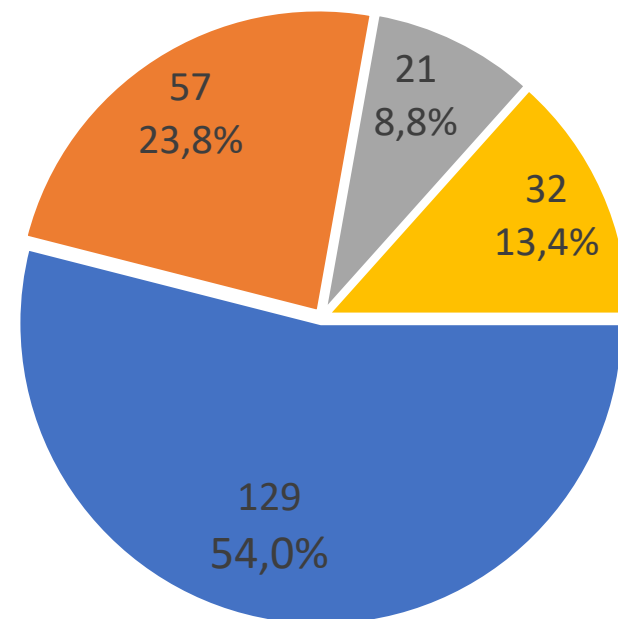


Как часто у Вас бывают конфликты с кем-то из сотрудников Вашего отдела?

2018



2019

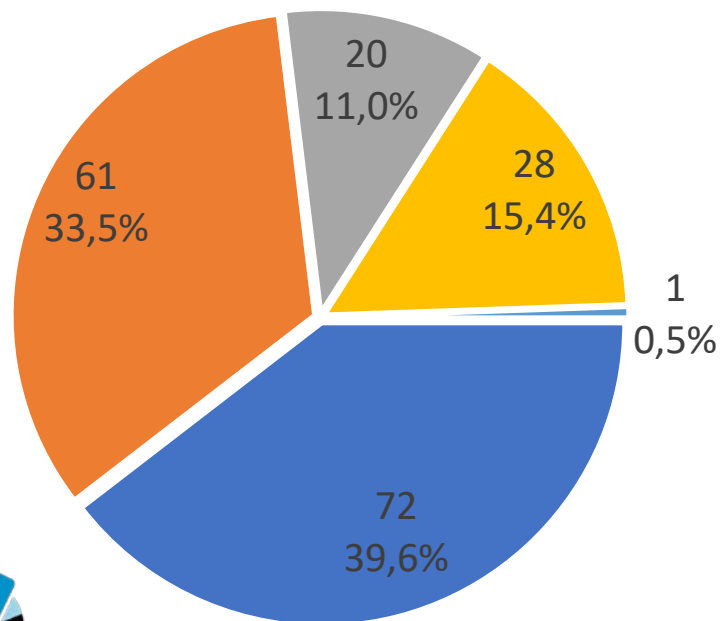


- никогда
- редко, от случая к случаю
- с определёнными людьми
- стараюсь избегать людей, с которыми может возникнуть конфликт
- постоянно

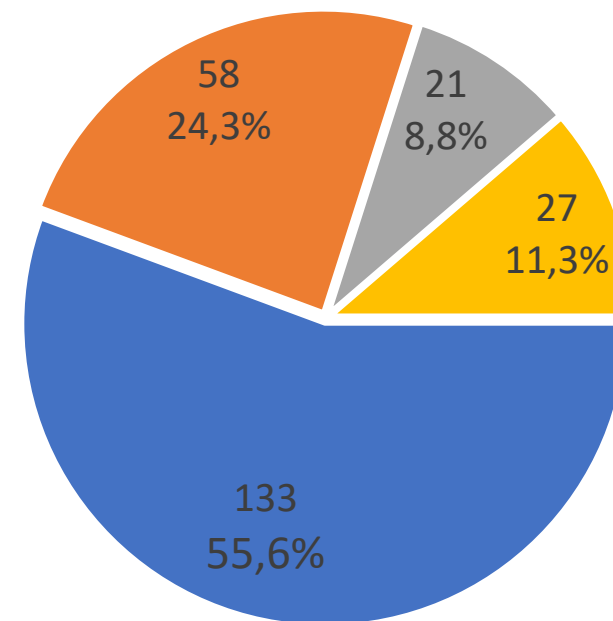


Как часто у Вас бывают конфликты с кем-то на предприятии?

2018



2019

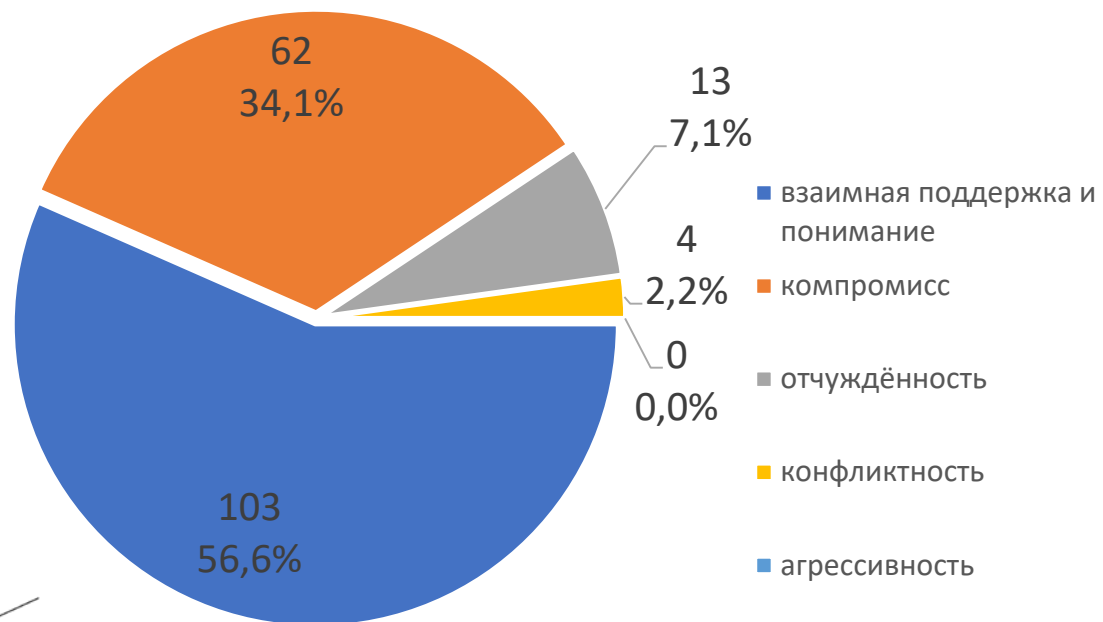


- никогда
- редко, от случая к случаю
- с определёнными людьми
- стараюсь избегать людей, с которыми может возникнуть конфликт
- постоянно

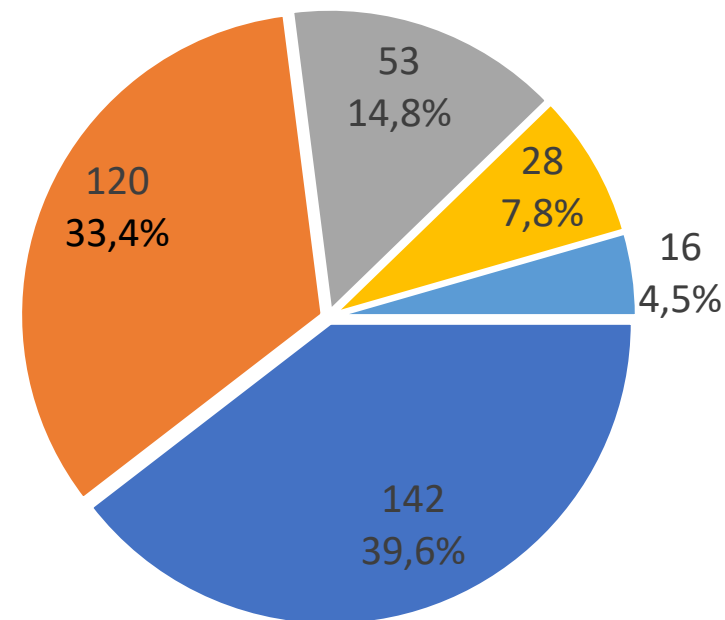


Какие из представленных ниже характеристик больше всего свойственны межличностным отношениям внутри Вашего отдела?

2018



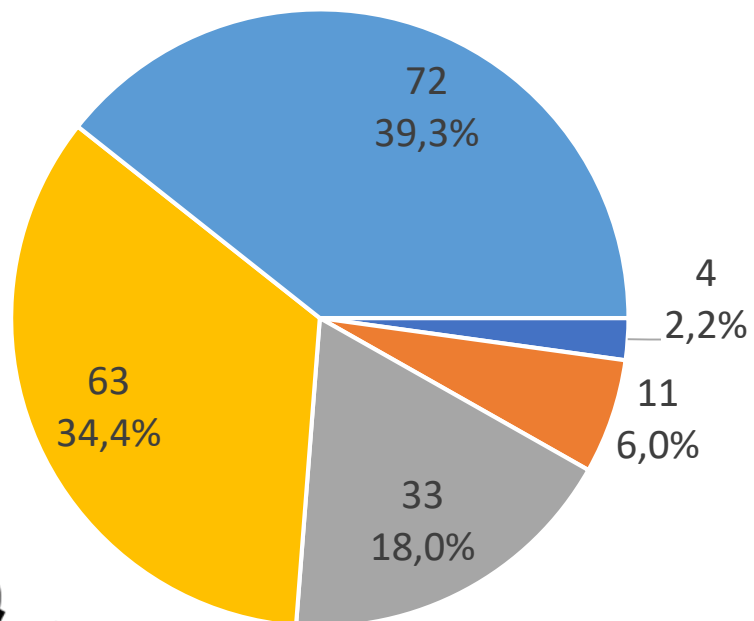
2019



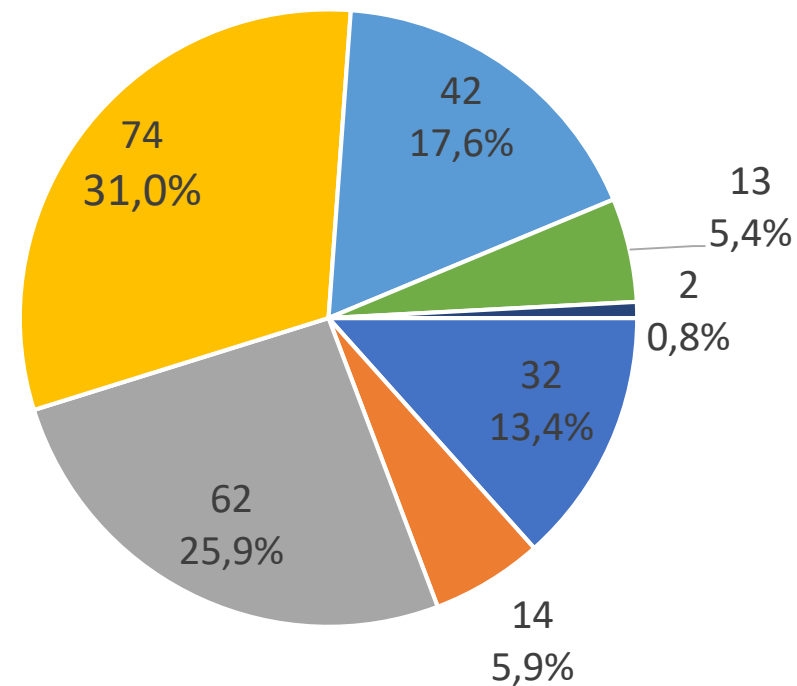
Оцените сплочённость Вашего отдела по 5-ти балльной шкале.

1 - нет, 5 - сплочённый

2018



2019

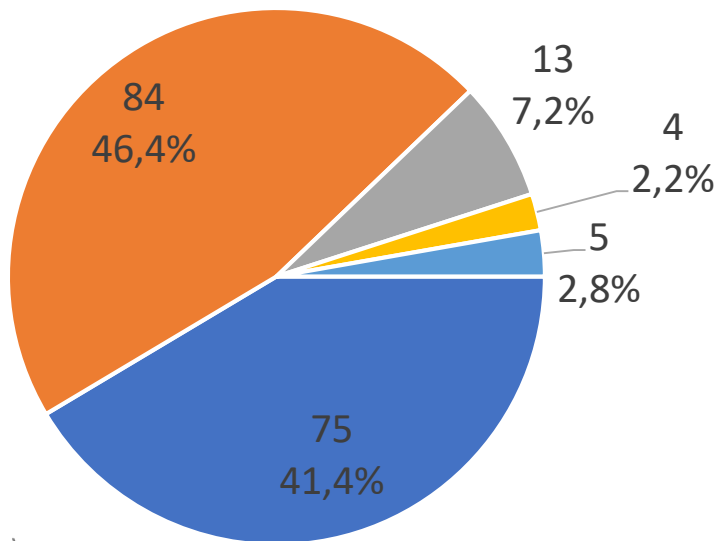


- 1
- 2
- 3
- 4
- 5



Какие из этих утверждений наиболее верны в отношении Вашего коллектива в отделе?

2018



■ большинство доверяет друг другу, искренне радуется успехам друг друга

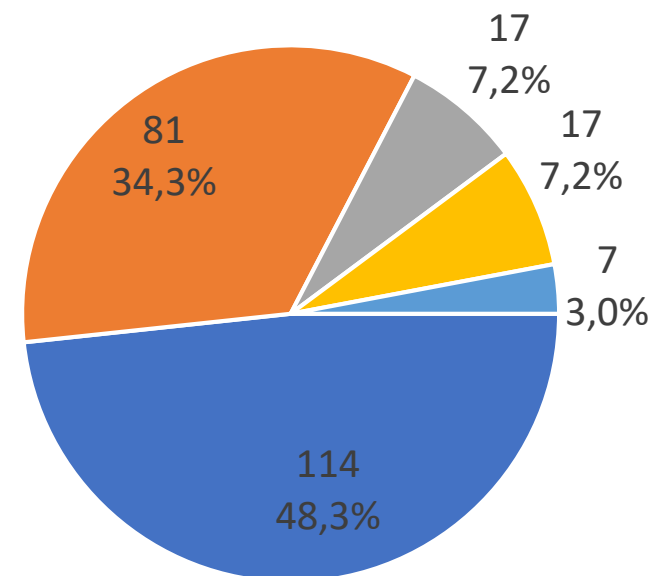
■ большинство защищает друг друга

■ большинство не доверяет друг другу

■ большинство не защищает друг друга

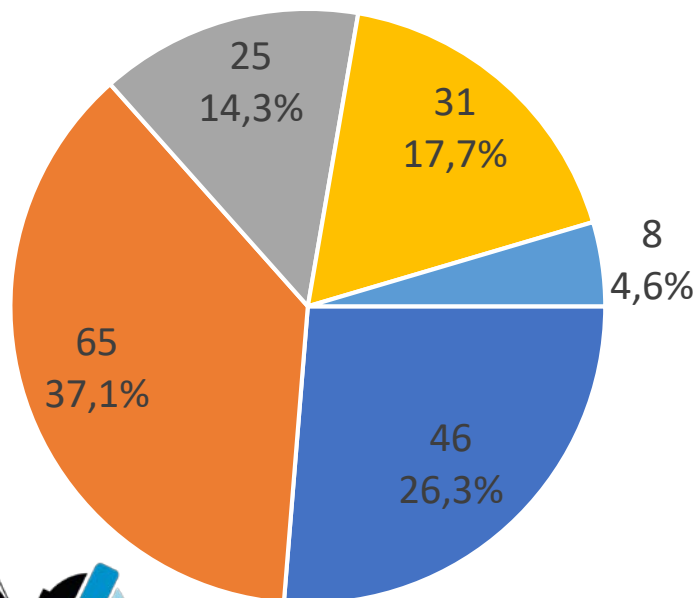
■ успехи друг друга не трогают участников группы или служат поводом для агрессии

2019



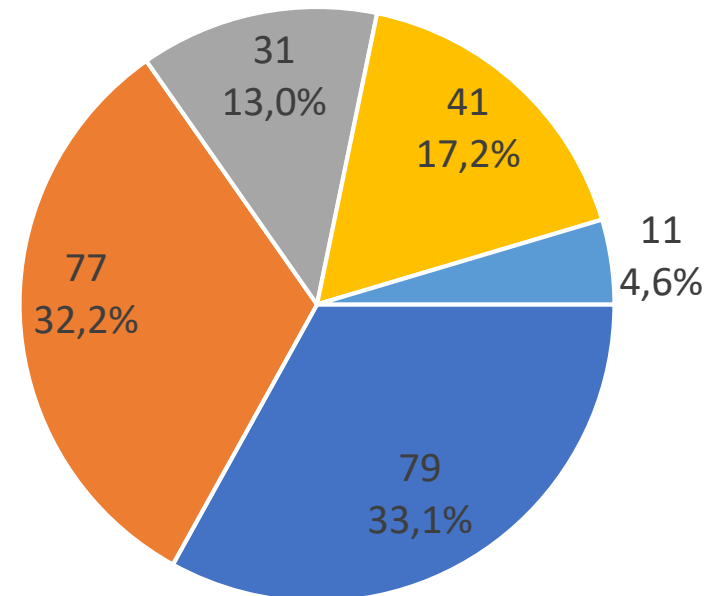
Какие из этих утверждений наиболее верны в отношении всего коллектива на Вашем предприятии?

2018



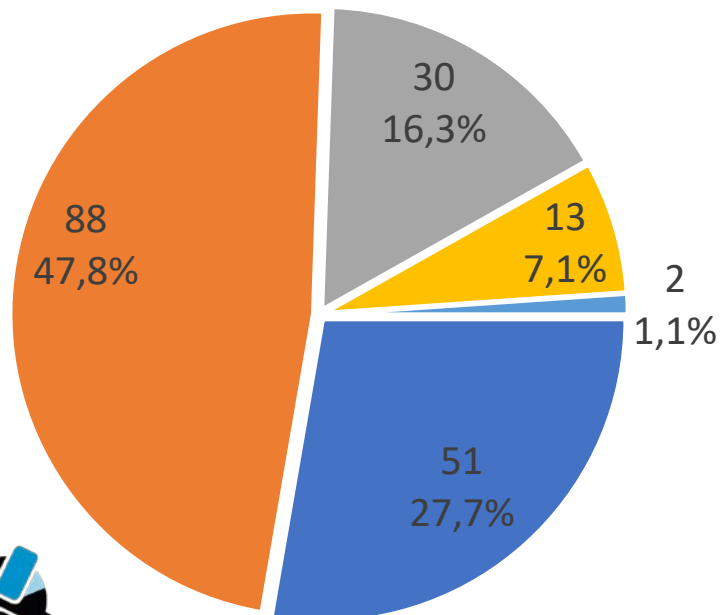
- большинство доверяет друг другу, искренне радуется успехам друг друга
- большинство защищает друг друга
- большинство не доверяет друг другу
- большинство не защищает друг друга
- успехи друг друга не трогают участников группы или служат поводом для агрессии

2019



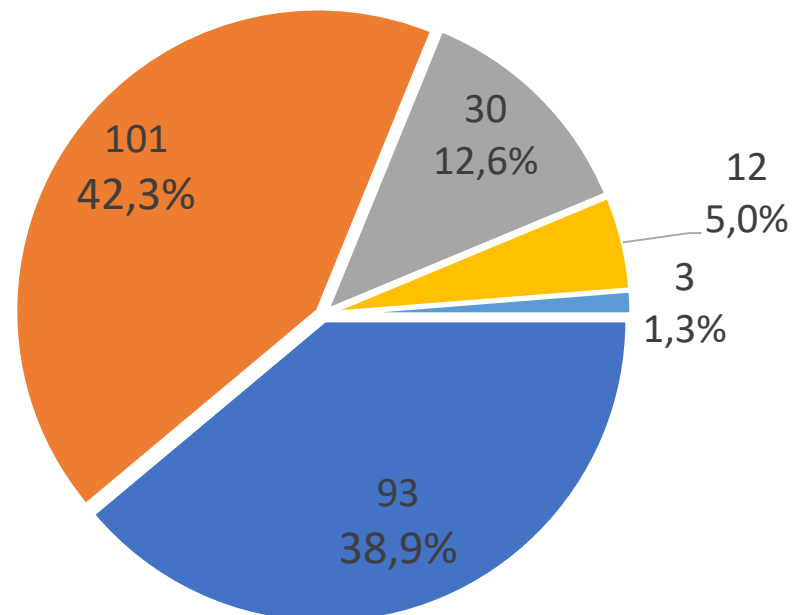
Стараетесь ли Вы любой ценой доказать свою правоту в ходе работы, отстаивать свою точку зрения?

2018

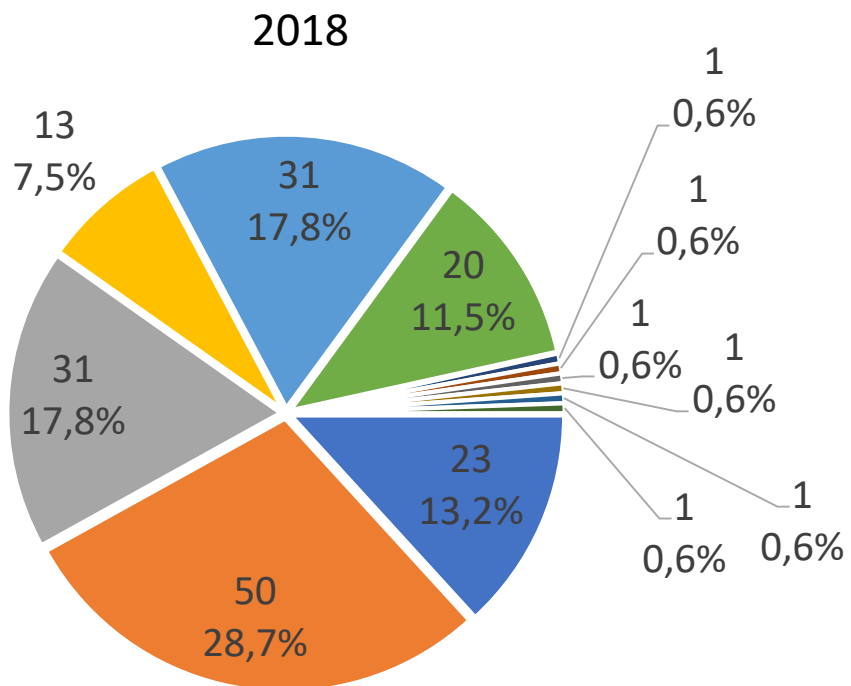


- безусловно, да
- скорее да, чем нет
- затрудняюсь ответить
- скорее нет, чем да
- безусловно, нет

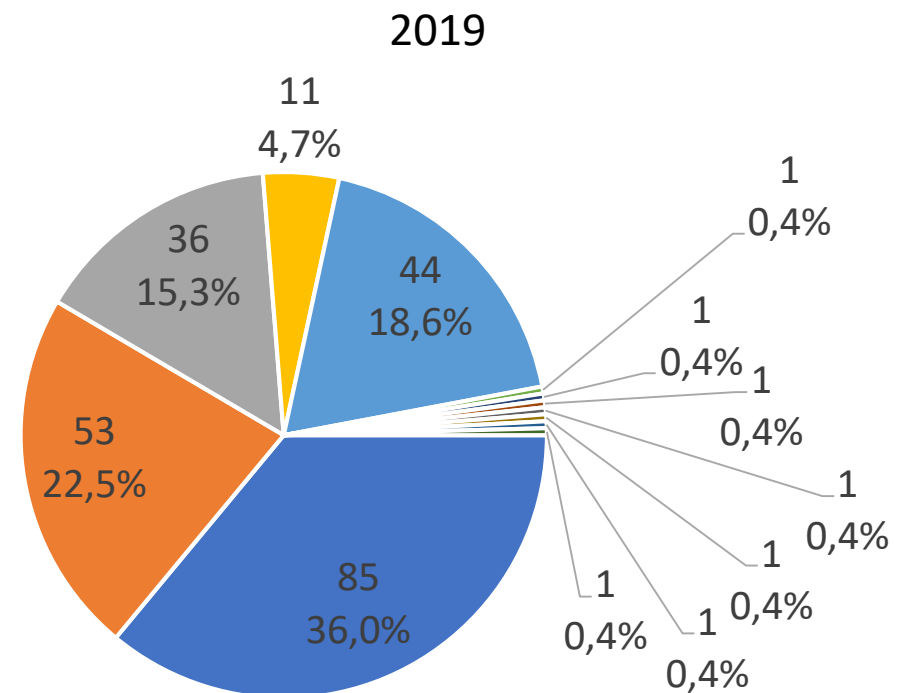
2019



Что удерживает Вас более всего в данной организации?

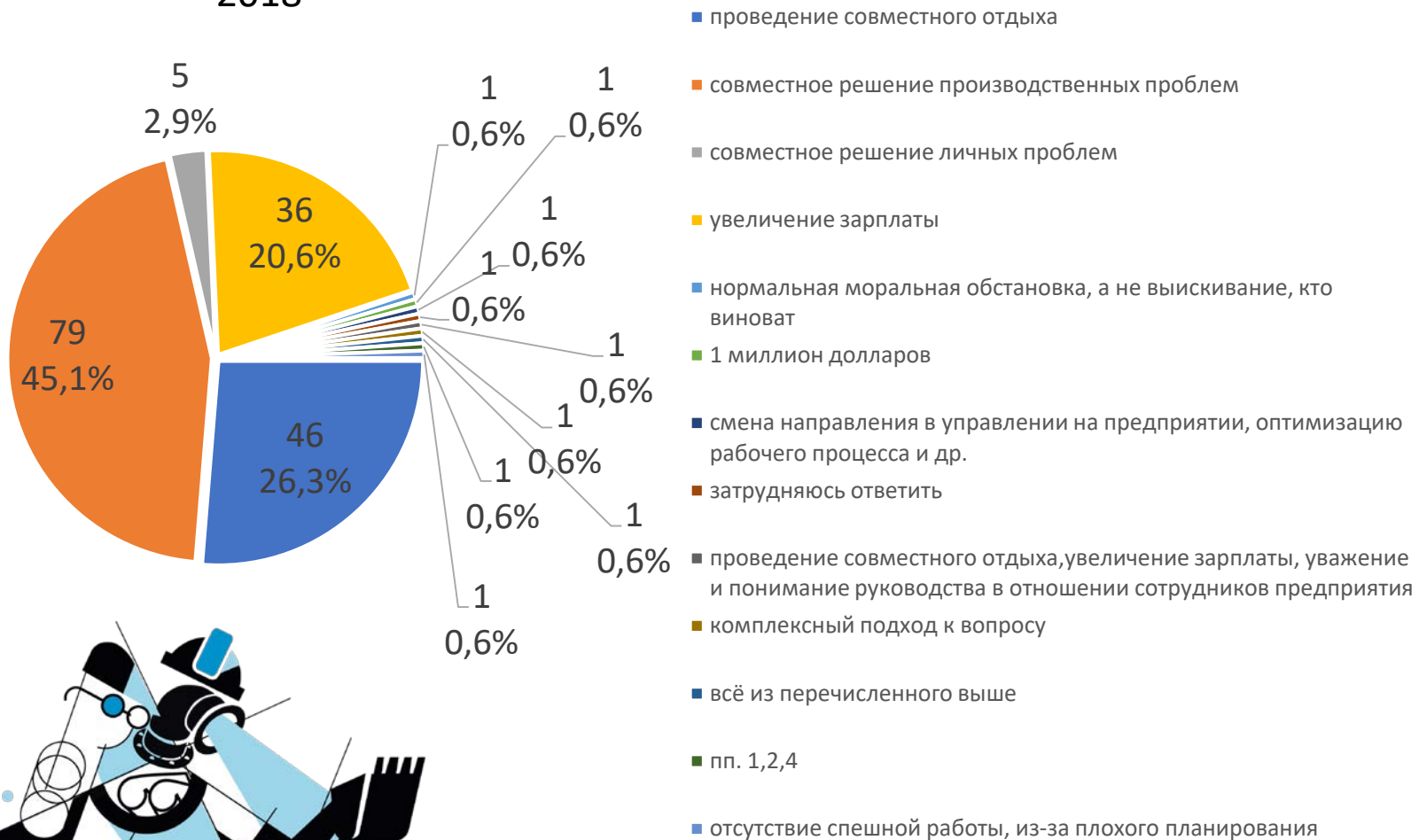


- возможность обеспечить материальное благосостояние
- возможность развиваться и помогать другим
- общение с коллегами, среди них много хороших и интересных людей
- возможность карьерного роста
- отсутствие альтернативных мест
- возможность обеспечить материальное благосостояние
- работа нравится - именно то, что делаю
- ничего
- возможность работать по профессии, достойная оплата труда
- возможность заниматься любимым делом
- развиваться, общаться и получать
- всё из перечисленного выше

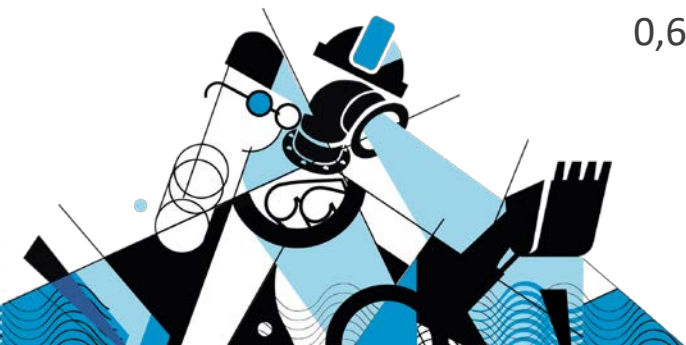
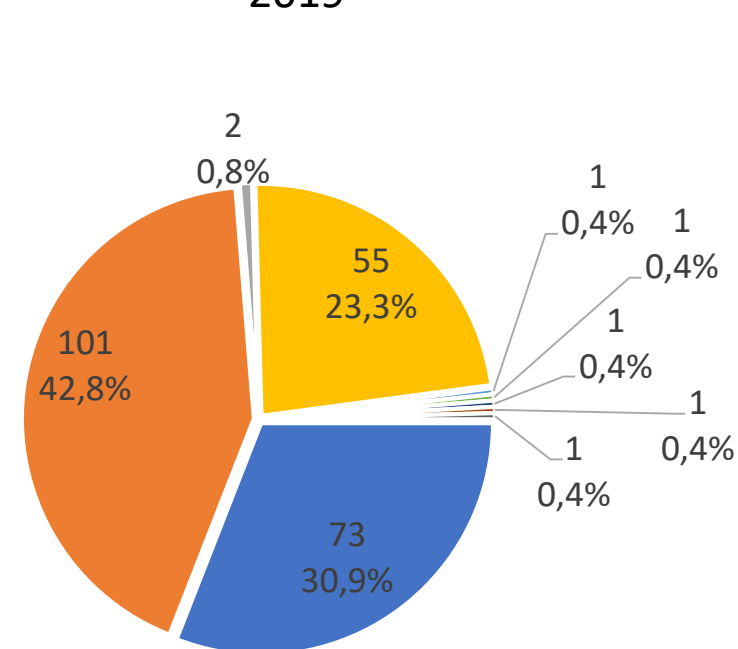


Как Вы считаете, что могло бы повлиять на большее сплочение Вашего коллектива на предприятии?

2018

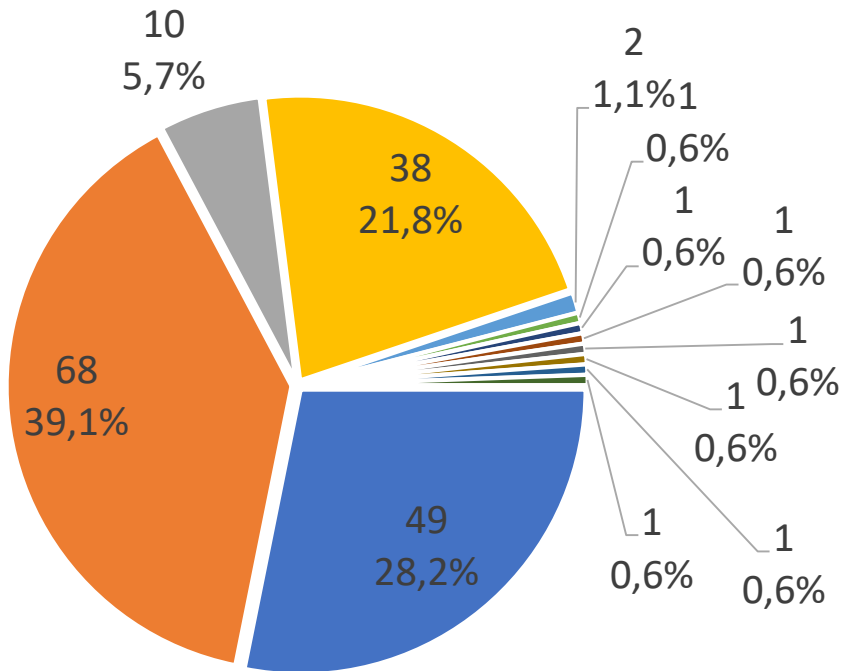


2019

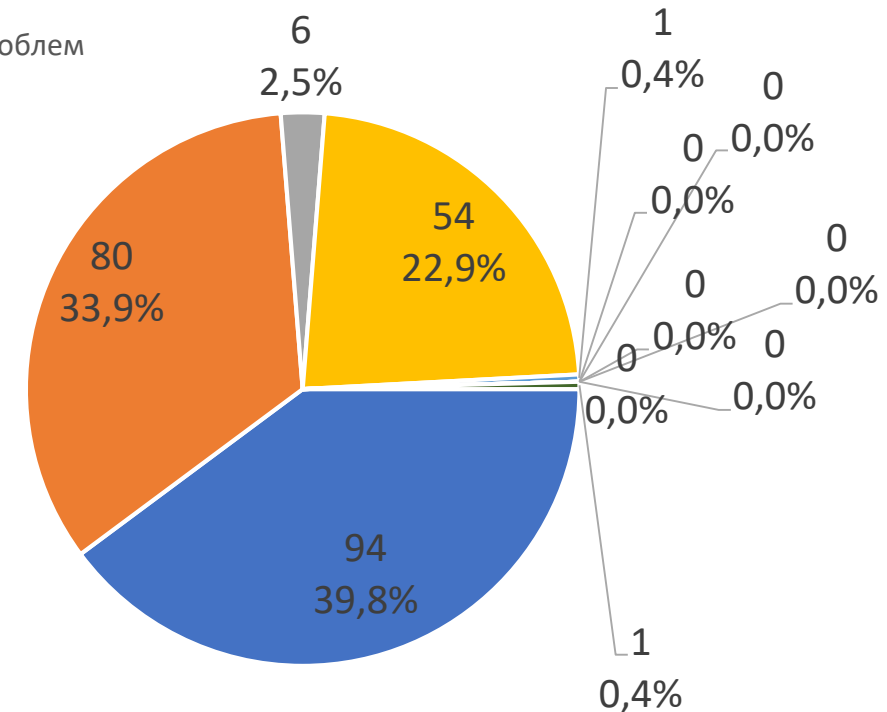


Как Вы считаете, что могло бы повлиять на большее сплочение Вашего коллектива в отделе?

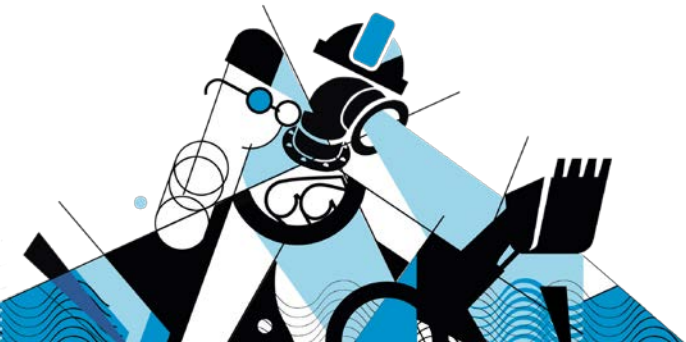
2018



2019

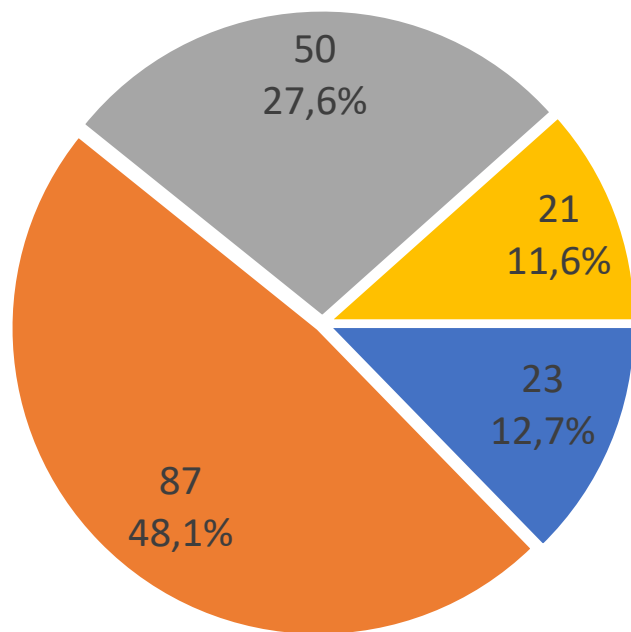


- проведение совместного отдыха
- совместное решение производственных проблем
- совместное решение личных проблем
- увеличение зарплаты
- у нас в отделе все хорошо
- у нас всё хорошо
- в отделе все хорошо
- затрудняюсь ответить
- кадровый вопрос
- комплексный подход к вопросу
- всё из перечисленного выше
- пп. 1,2,4



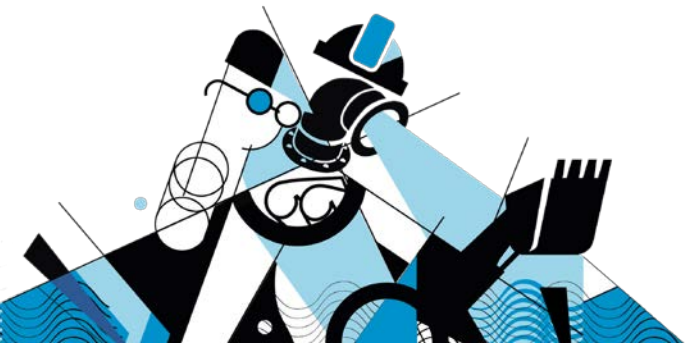
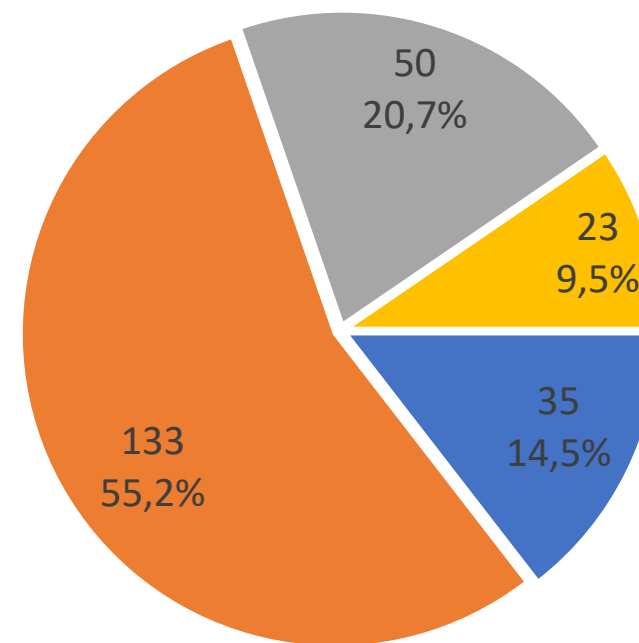
По данной шкале укажите, пожалуйста, свой возраст

2018



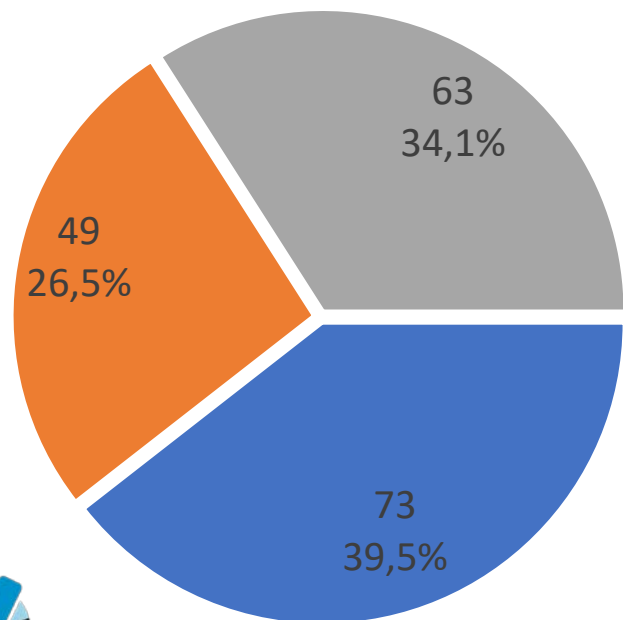
- до 25 лет
- 26-40 лет
- 41-55
- старше 55 лет

2019

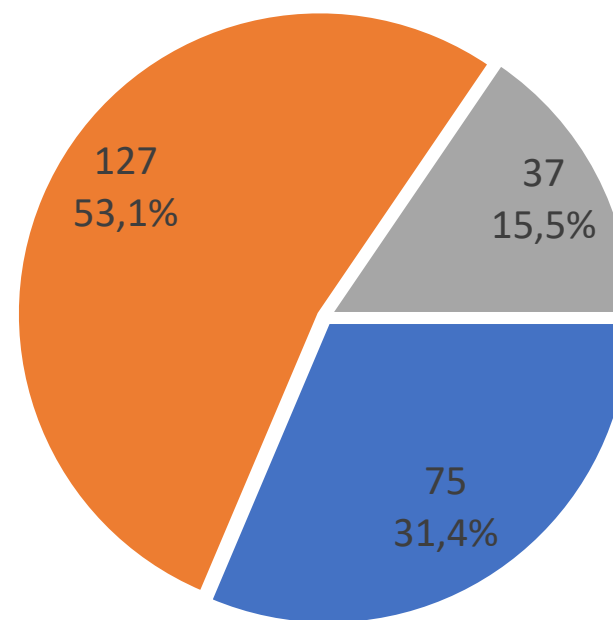


Укажите продолжительность Вашей работы в коллективе

2018



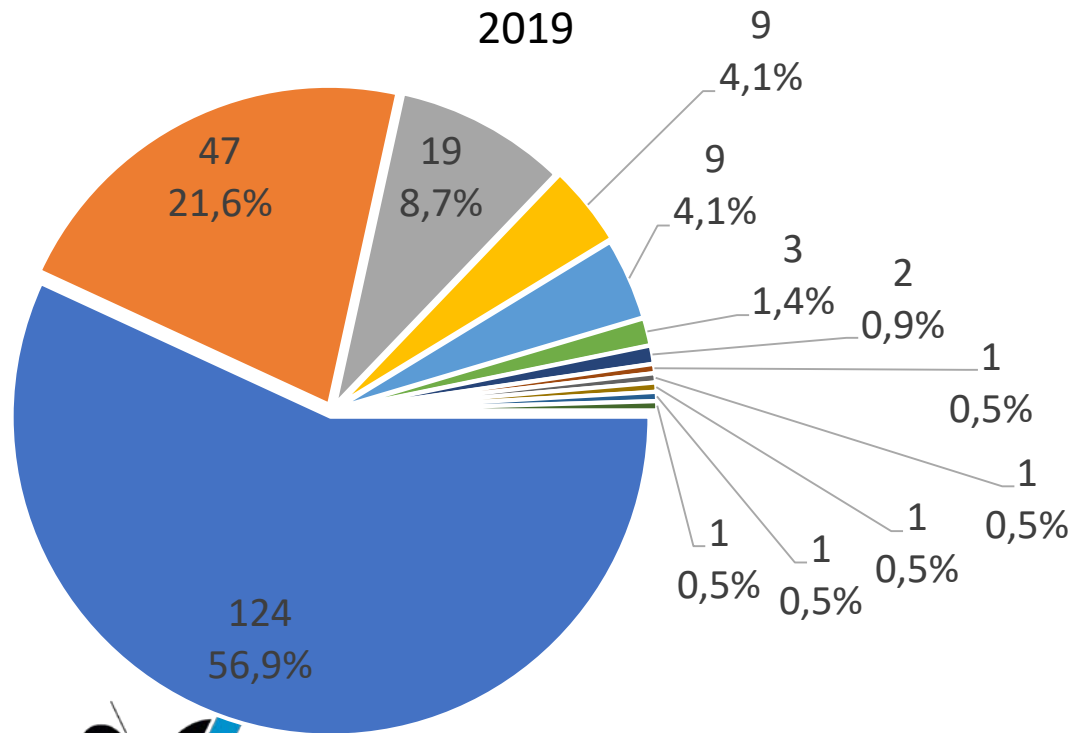
2019



- 1-3 года
- 4-10 лет
- более 10 лет



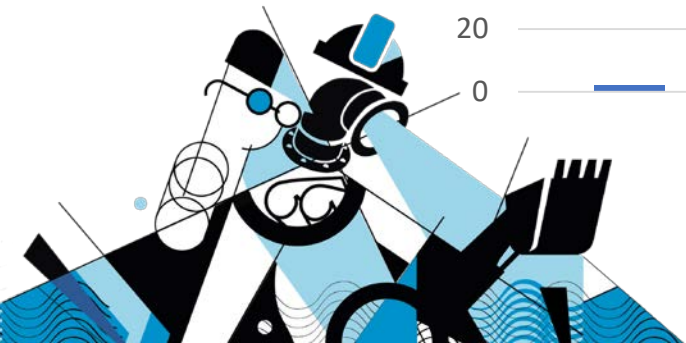
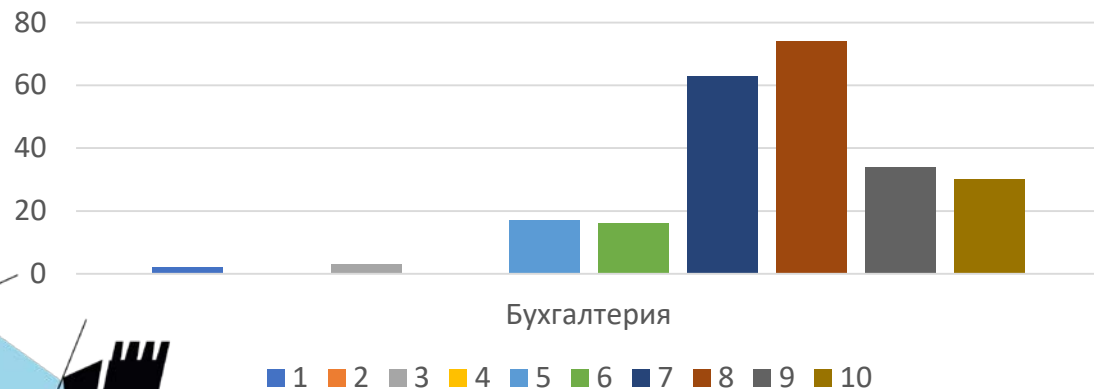
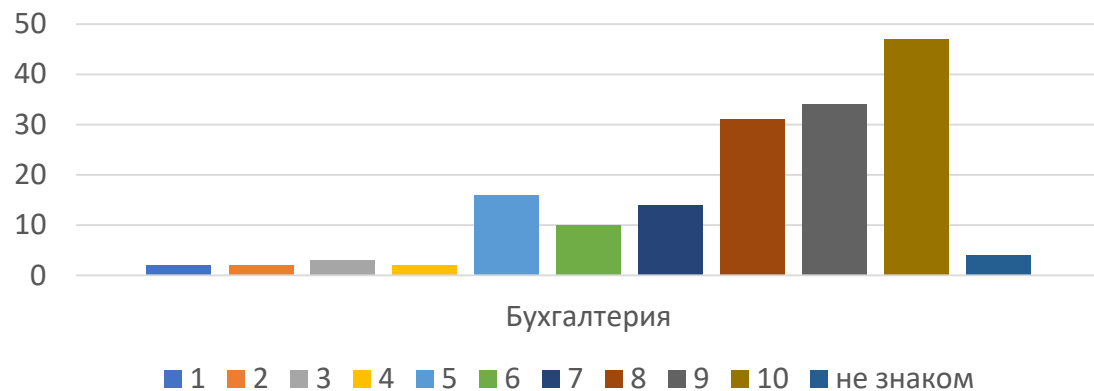
Какое на Ваш взгляд самое значимое достижение Вашего предприятия за последний год?



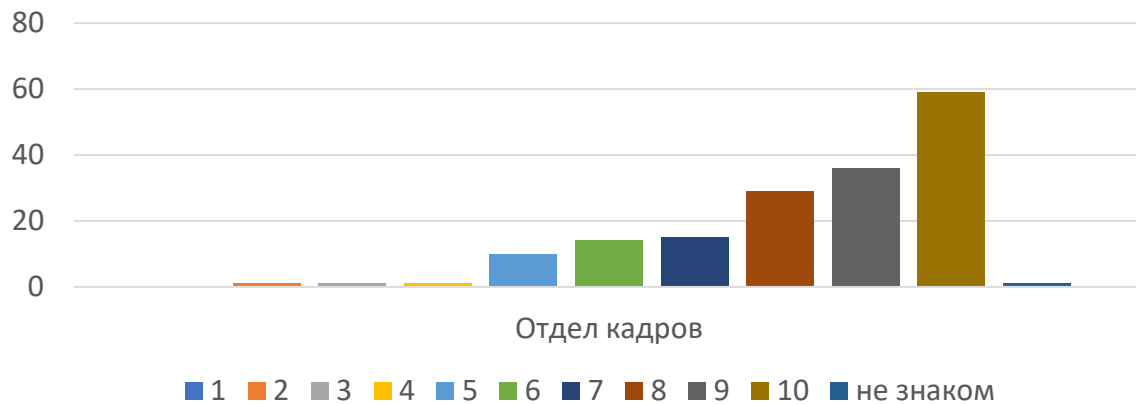
- окончание реконструкции здания государственного предприятия "НИИ Белгипротопгаз"
- капитальный ремонт магистрального газопровода "Торжок-Минск-Ивацевичи" I нитка
- строительство газопровода высокого давления 1-й категории от действующего кольцевого газопровода в р-не "Уручье" до действующего кольцевого газопровода в районе н. п. Королев Стан
- подготовка площадей для добычи торфа на торфяном месторождении "Стубла" ТПУ "Березовское" Ивацевичского района Брестской области
- существенное увеличение заработной платы на предприятия
- ничего из вышеперечисленного
- Междуречье
- ремонт Торжок и Уручье
- затрудняюсь ответить
- 1 и 3



Ваша оценка работы по 10-балльной шкале руководства предприятия и следующих структурных подразделений предприятия за последний год

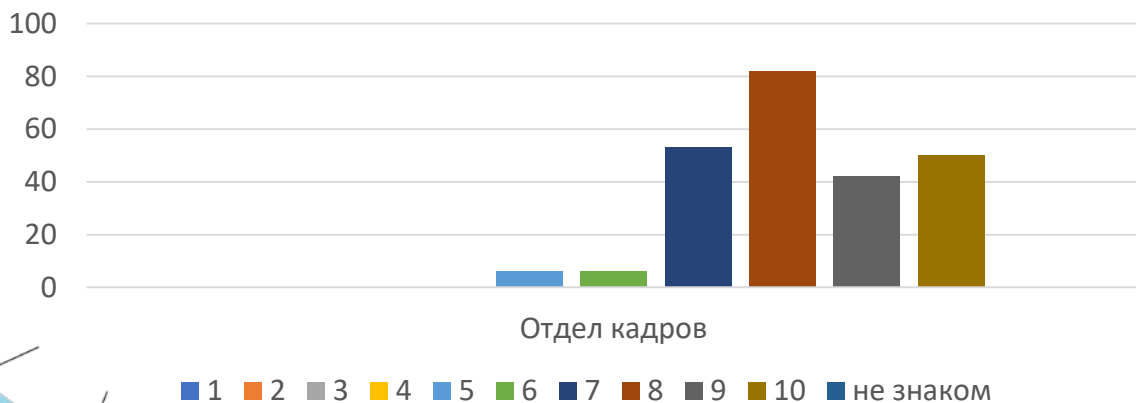


Ваша оценка работы по 10-балльной шкале руководства предприятия и следующих структурных подразделений предприятия за последний год



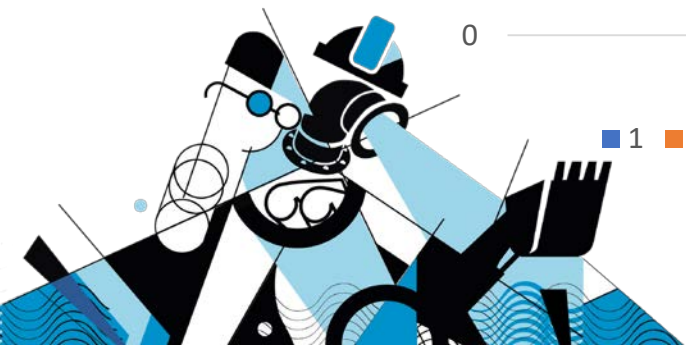
2018

Средний балл: 8,4

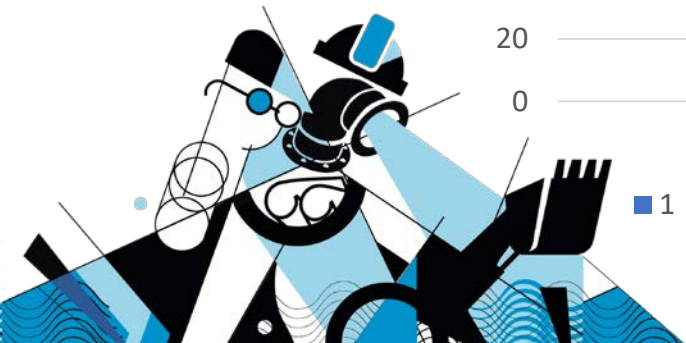
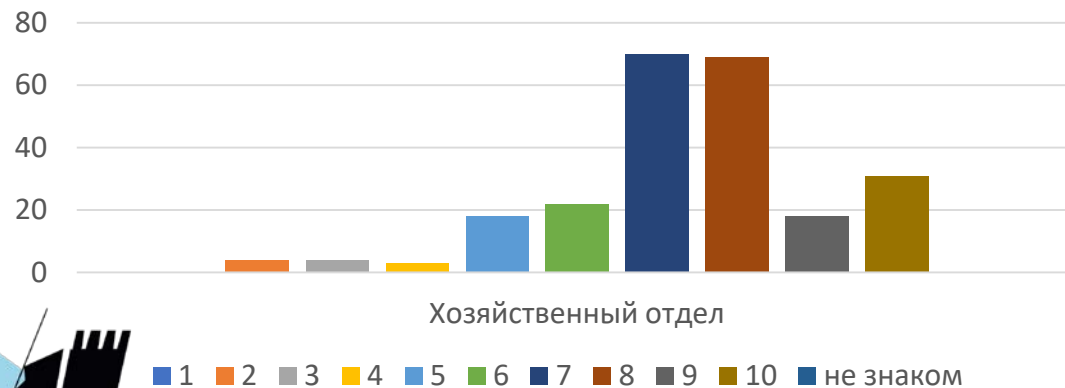
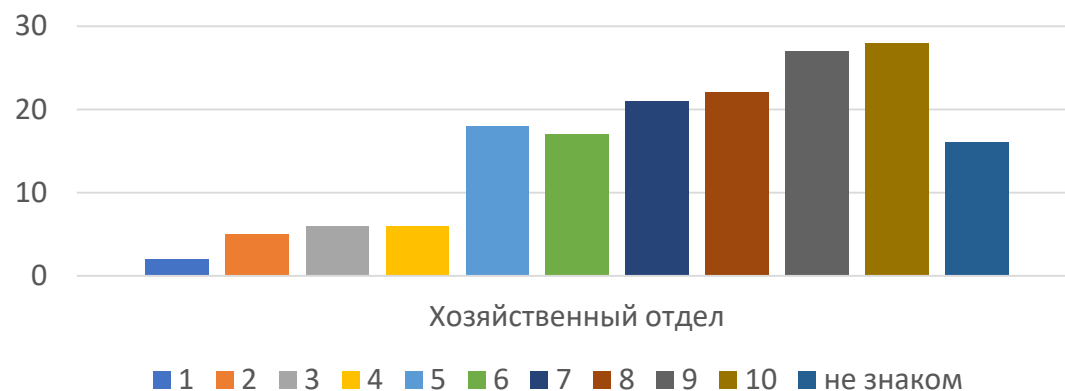


2019

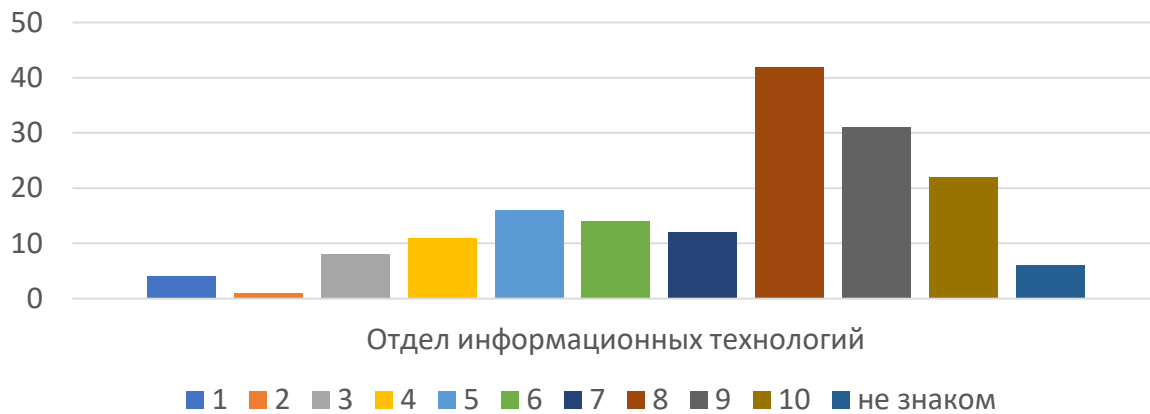
Средний балл: 8,25



Ваша оценка работы по 10-балльной шкале руководства предприятия и следующих структурных подразделений предприятия за последний год

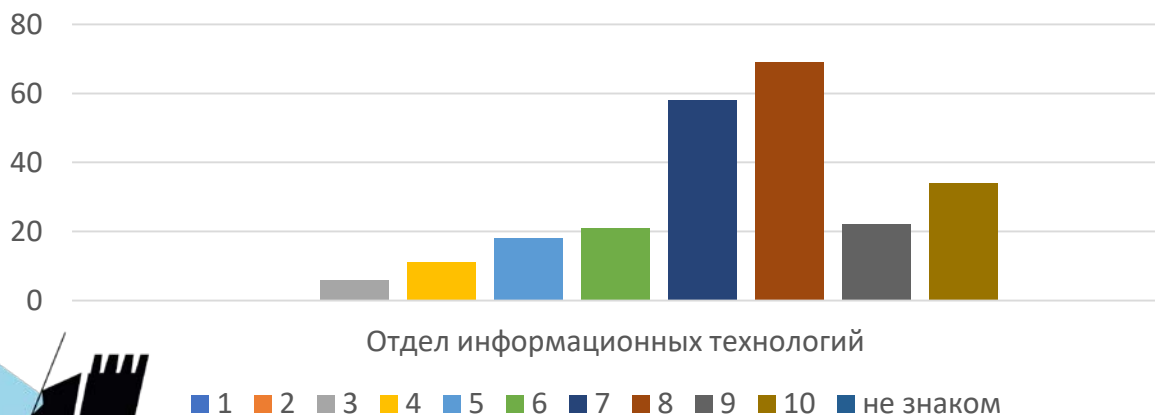


Ваша оценка работы по 10-балльной шкале руководства предприятия и следующих структурных подразделений предприятия за последний год



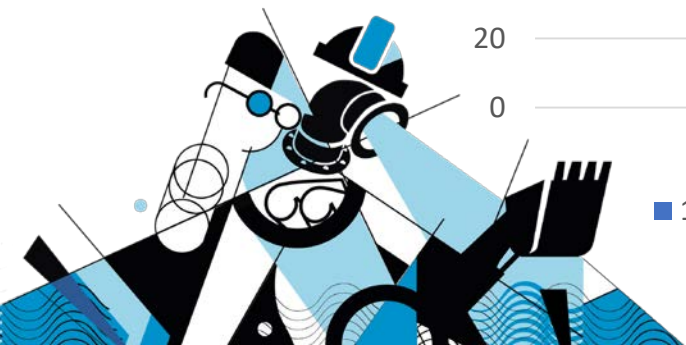
2018

Средний балл: 7,19

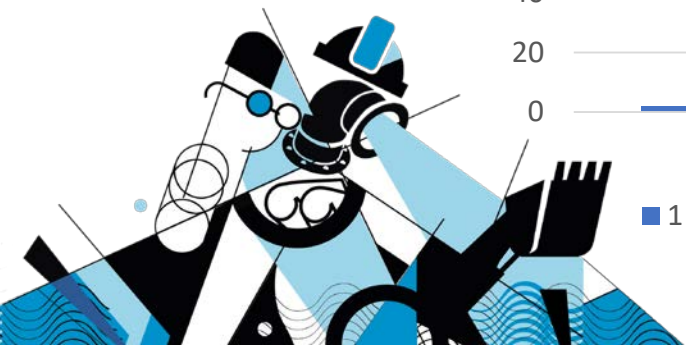
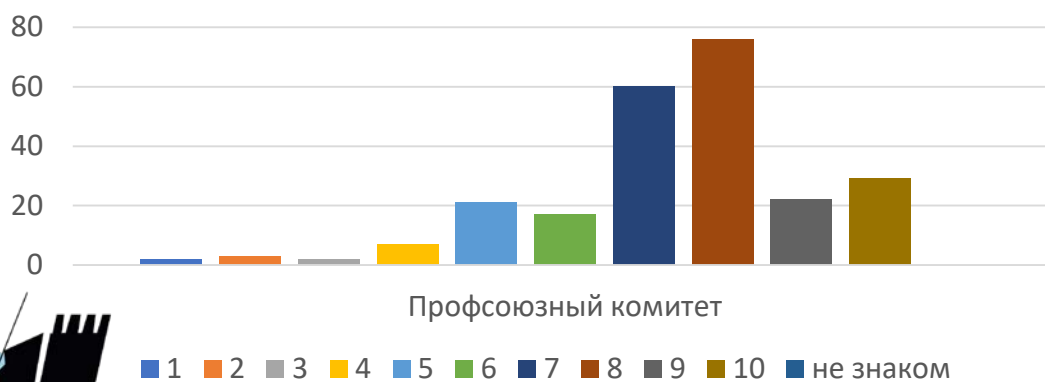
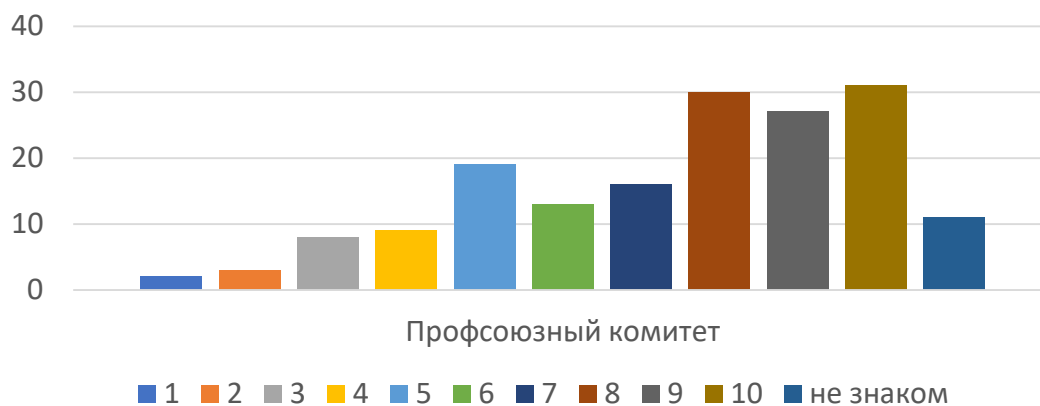


2019

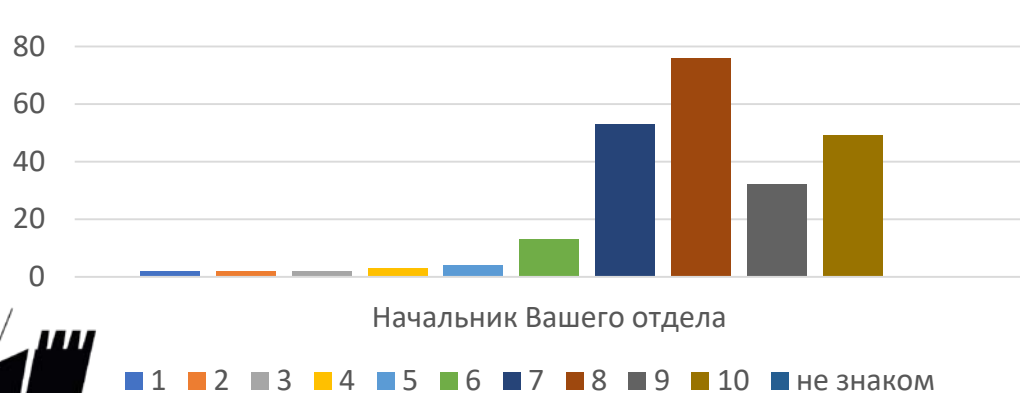
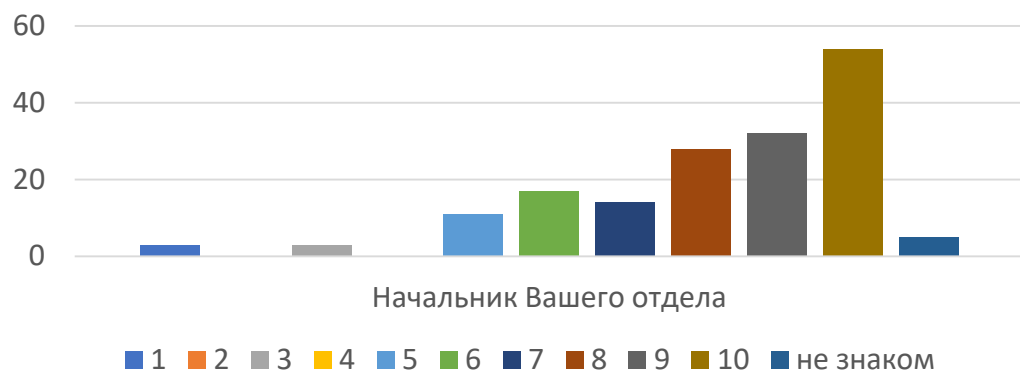
Средний балл: 7,42



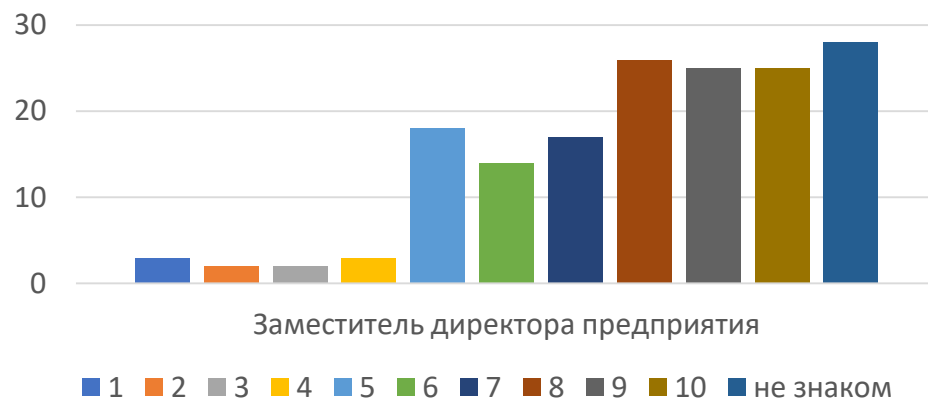
Ваша оценка работы по 10-балльной шкале руководства предприятия и следующих структурных подразделений предприятия за последний год



Ваша оценка работы по 10-балльной шкале руководства предприятия и следующих структурных подразделений предприятия за последний год

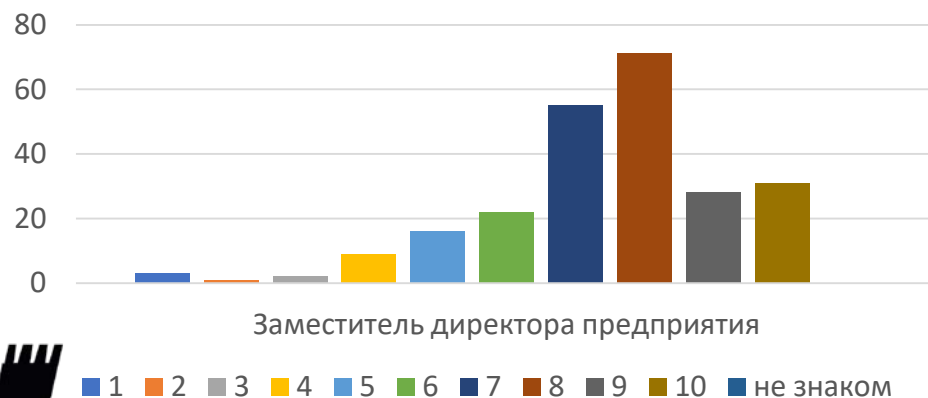


Ваша оценка работы по 10-балльной шкале руководства предприятия и следующих структурных подразделений предприятия за последний год



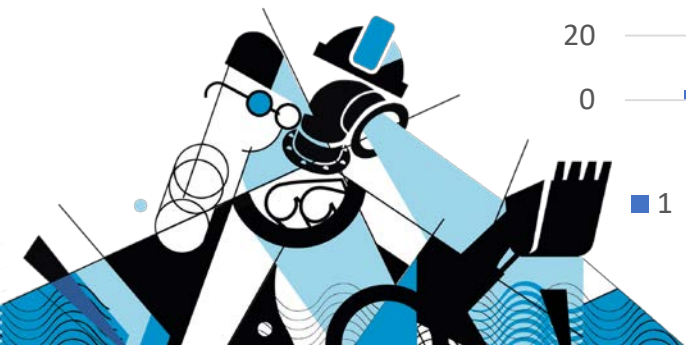
2018

Средний балл: 7,41

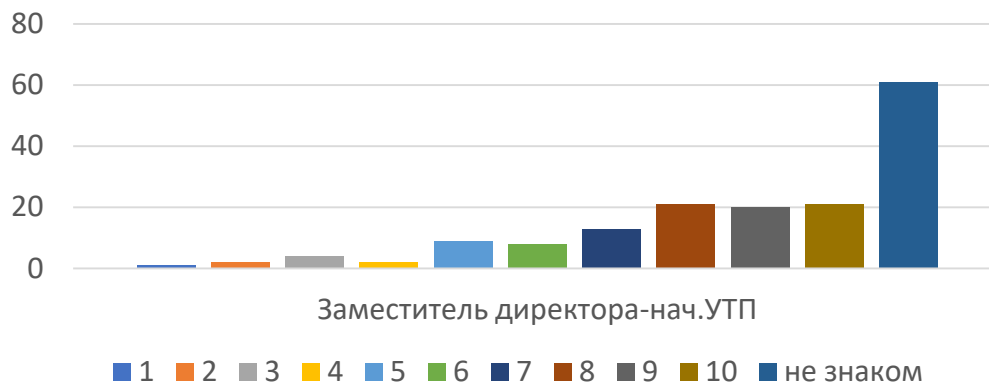


2019

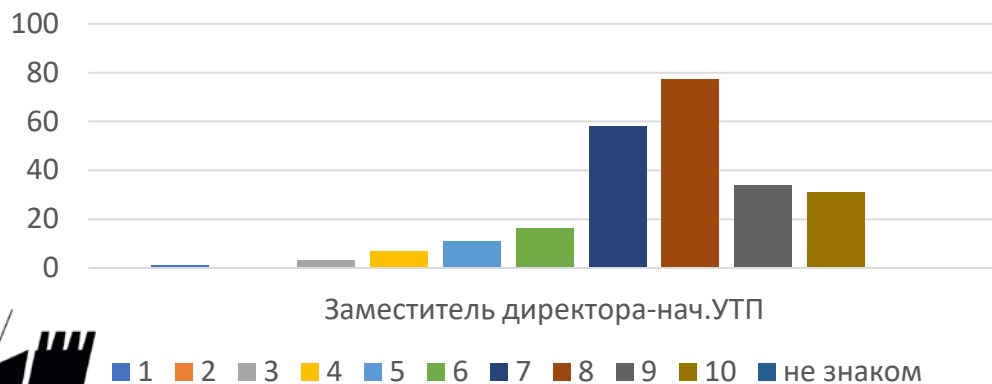
Средний балл: 7,45



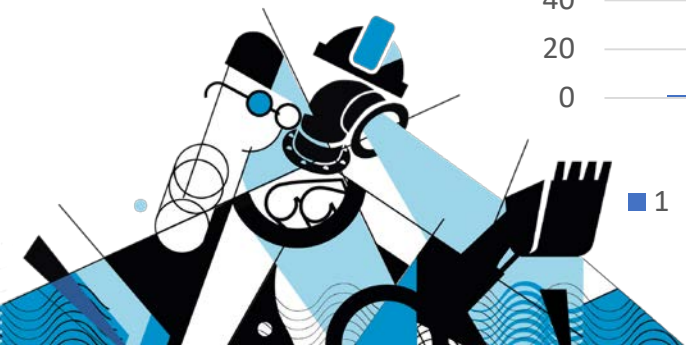
Ваша оценка работы по 10-балльной шкале руководства предприятия и следующих структурных подразделений предприятия за последний год



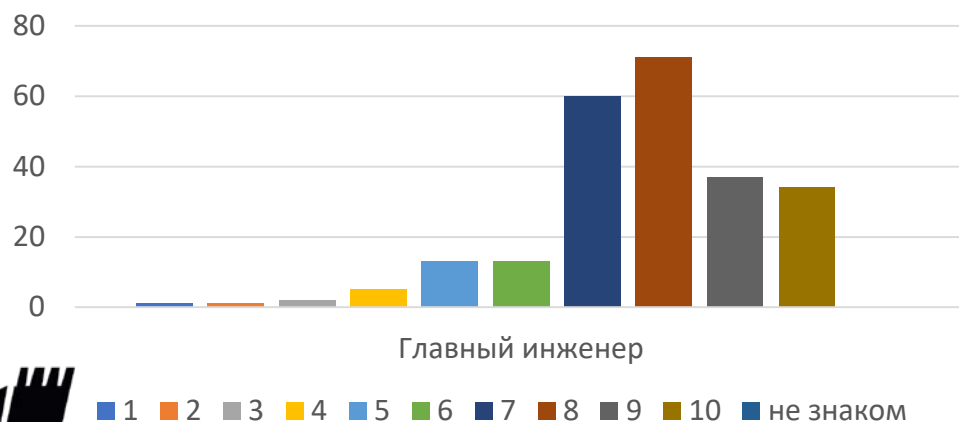
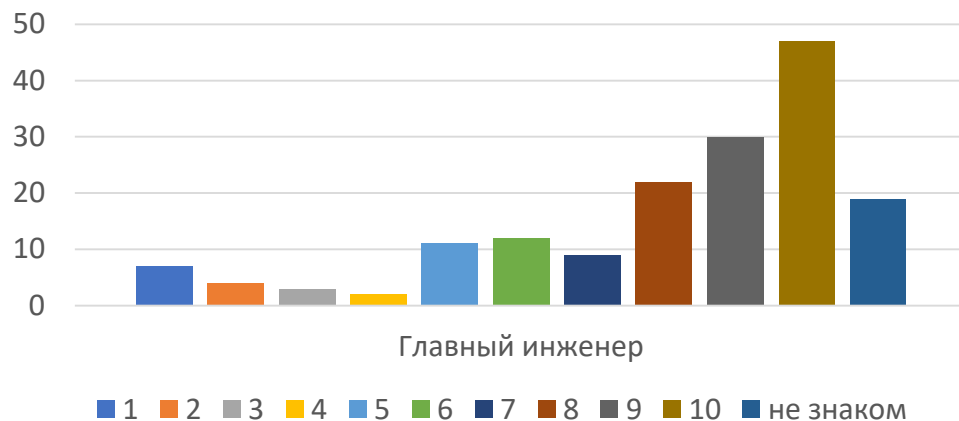
2018
Средний балл: 7,6



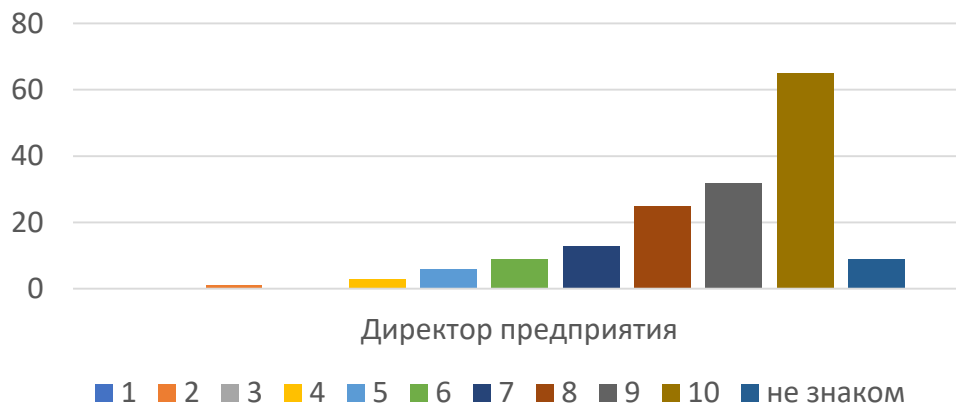
2019
Средний балл: 7,68



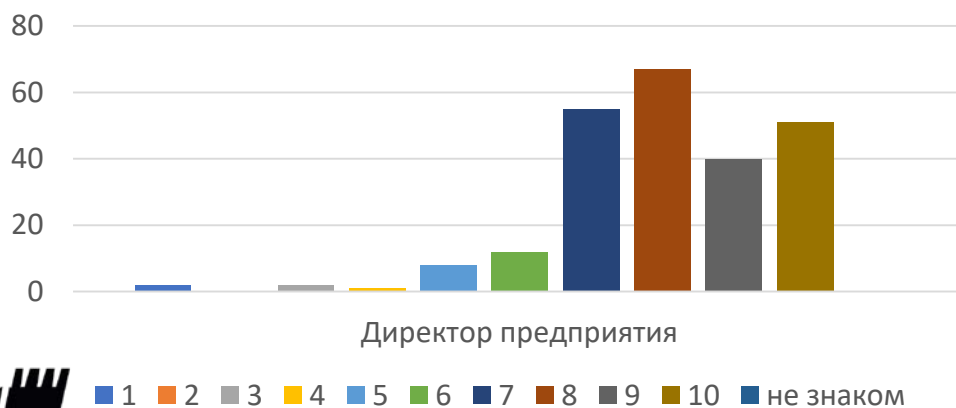
Ваша оценка работы по 10-балльной шкале руководства предприятия и следующих структурных подразделений предприятия за последний год



Ваша оценка работы по 10-балльной шкале руководства предприятия и следующих структурных подразделений предприятия за последний год



2018
Средний балл: 8,62



2019
Средний балл: 8,1

