

Мы благодарны всем своим клиентам и партнерам за оказанное нашему предприятию доверие, которое является обязательным условием успешного, эффективного, надежного и долговременного сотрудничества.

Проектное научно-исследовательское республиканское унитарное предприятие «НИИ Белгипрогаз»

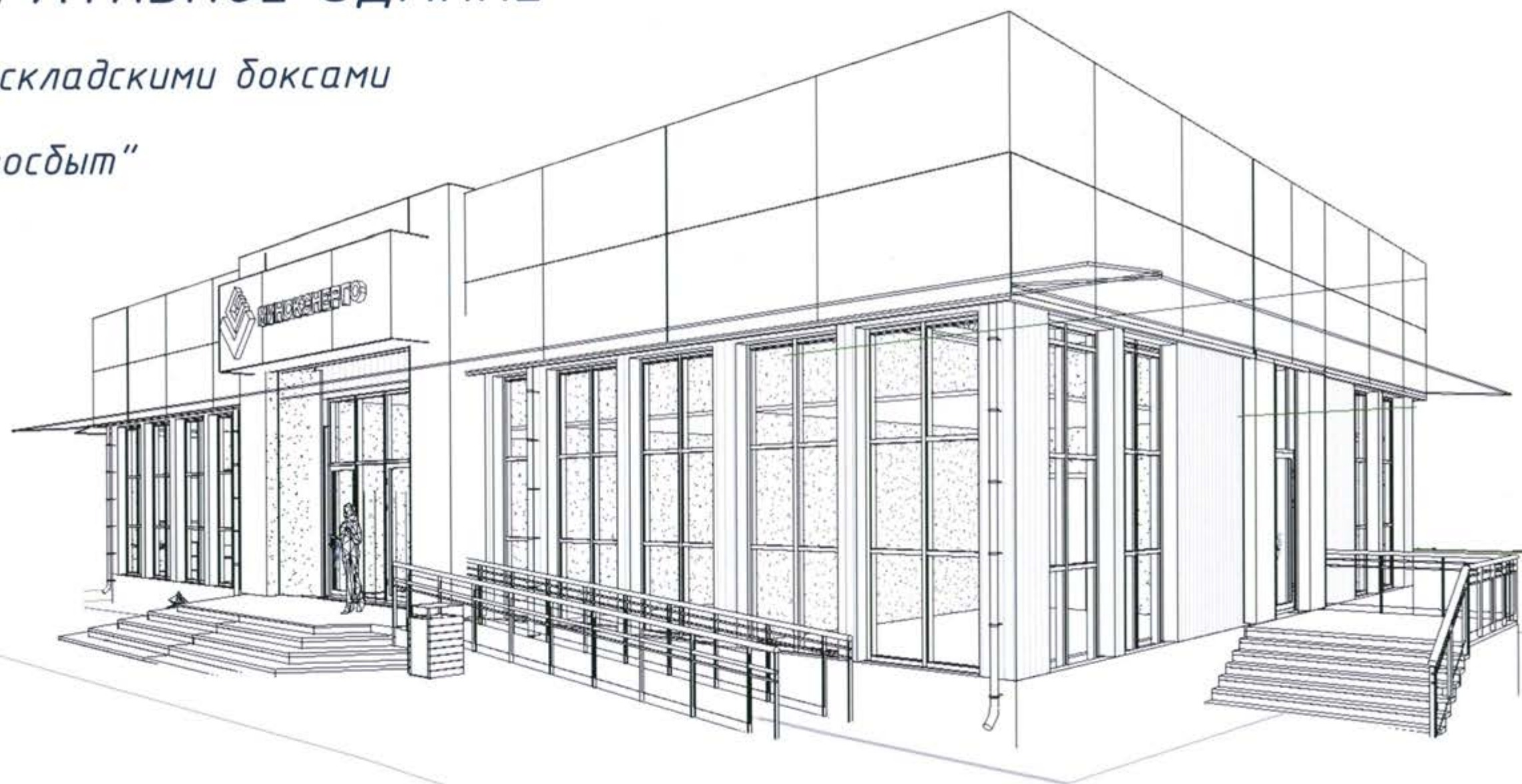
www.bgtg.by

*Адрес: 220036, г. Минск, пер. Домашевский, 11А
Контактные телефоны:
+375 17 256-94-95
Email: belgiprotopgaz@bgtg.by*

АДМИНИСТРАТИВНОЕ ЗДАНИЕ

с гаражными и складскими боксами

филиала "Энергосбыт"



Минск 2021

ТЕХНИКО-ЭКОНОМИЧЕСКИЕ ПОКАЗАТЕЛИ

Наименование	Площадь застройки, м ²		Общая площадь, м ²	Строительный объем, м ³		
	без крылец	с крыльцами		надземный	подземный	общий
Здание АБК	387,7	457,6	363	1938	-	1938

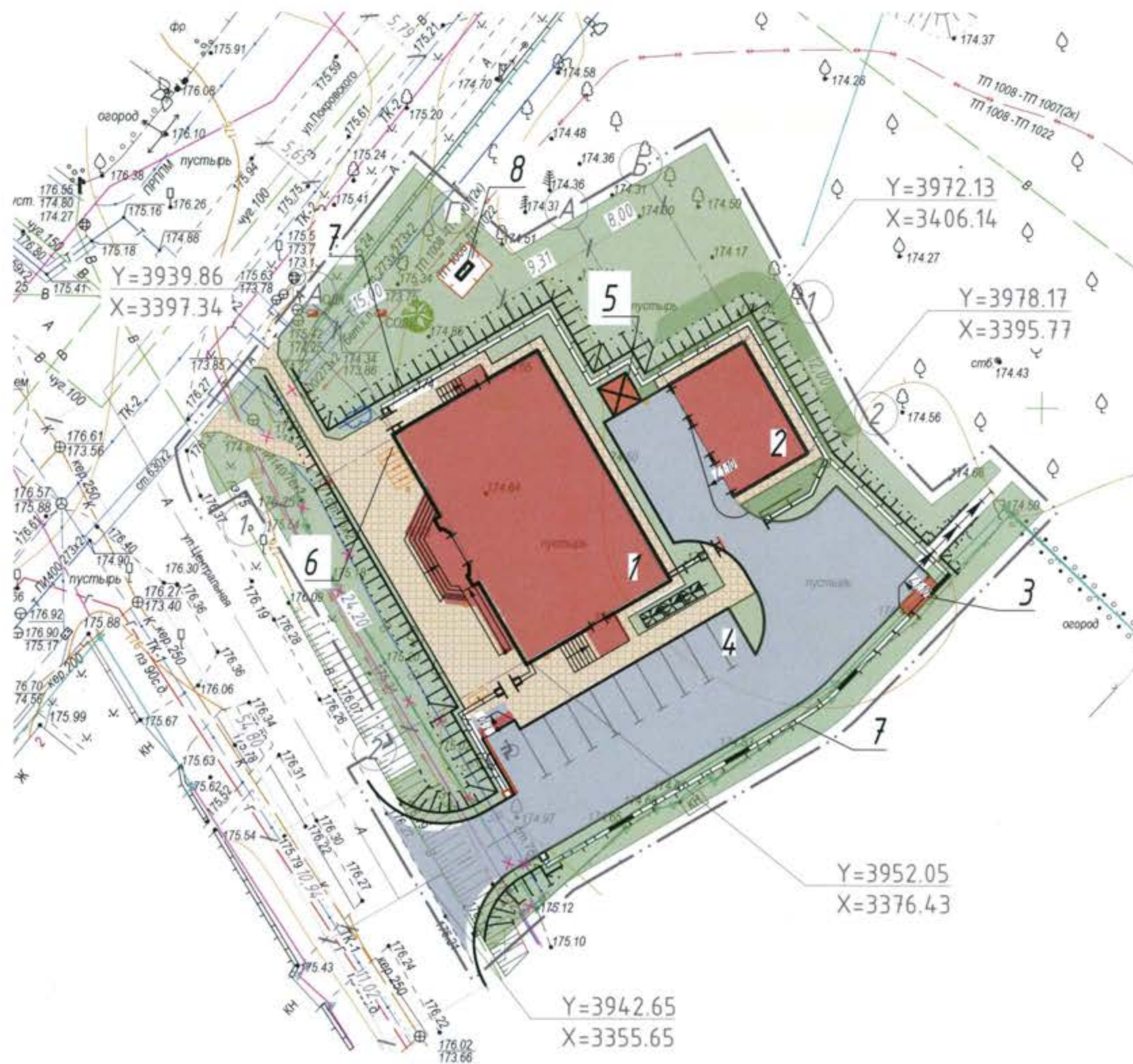


5.5-21.290 -1-AP					
Строительство и обслуживание административного здания с гаражными и складскими боксами по ул. Покровского в г.п. Руденск Пуховичского района Минской области					
Изм.	Кол.ч.	Лист	№ док.	Подп.	Дата
ГИП		Каленик		<i>[Signature]</i>	10.21
Разраб.		Григорьева		<i>[Signature]</i>	10.21
Утвердил		Шепелев		<i>[Signature]</i>	10.21
Н.контр		Гаврилова		<i>[Signature]</i>	10.21
Административное здание					Стадия
3D-схема					Лист
					Листов
					С
					1

Ситуационная схема




Генеральный план



Экспликация генерального плана

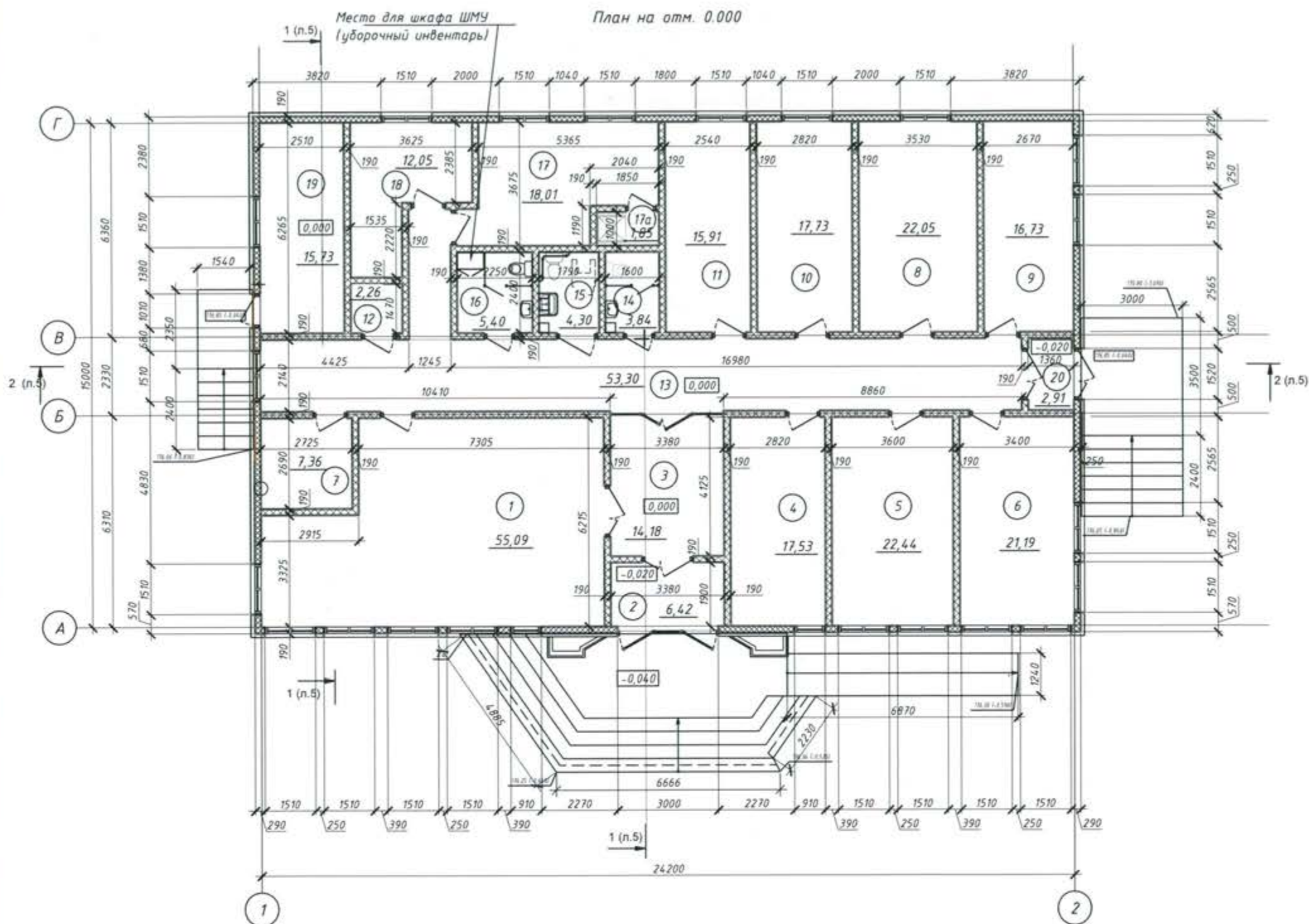
Номер на плане	Наименование и обозначение
1	Административное здание
2	Склад-гараж
3	Площадка для мусороконтейнеров
4	Парковка на 10 мест, в т.ч. 1 для инвалидов
5	Беседка
6	Велопарковка на 6 мест
7	Ограждение с калитками и откатными воротами
8	ШРП

					5.5-21.290-AP				
					Строительство и обслуживание административного здания с гаражными и складскими боксами по ул. Покровского в г.п. Руденск Пуховичского района Минской области				
Изм.	Кол.уч.	Лист	№ док.	Подп.	Дата	Административное здание	Стадия	Лист	Листов
ГИП		Каленик		<i>[Signature]</i>	10.21		С	2	
Разраб.		Григорьева		<i>[Signature]</i>	10.21	Генеральный план			
Утвердил		Шепелев		<i>[Signature]</i>	10.21				
Н.контр		Гаврилова		<i>[Signature]</i>	10.21				


Инв. N подл. Подп. и дата. Взам. инв. N

Экспликация помещений

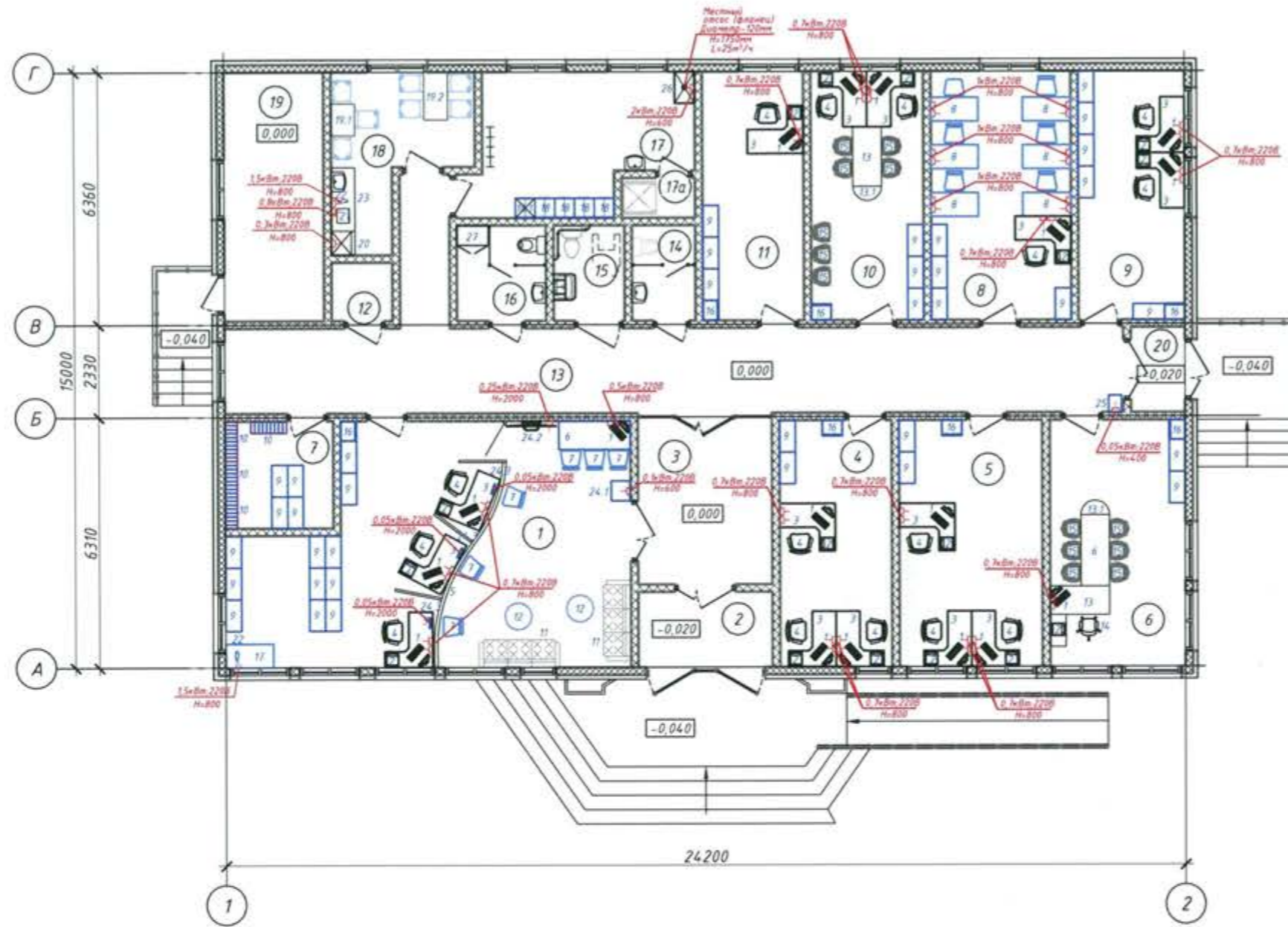
Номер помещения	Наименование	Площадь помещения, м ²	Кат. пом.
1	Расчетно-справочный центр	55.09	
2	Тамбур	6.42	
3	Вестибюль	14.18	
4	Абонентский отдел	17.53	
5	Группа по расчетам	22.44	
6	Кабинет руководителя	21.19	
7	Архив	7.36	B2
8	Кабинет охраны труда	22.05	
9	Инспекция	16.73	
10	Кабинет (мастер и старшего мастера)	17.73	
11	Телекоммуникационная, АТС	15.91	B4
12	Электрощитовая	2.26	B4
13	Коридор	53.30	
14	Санузел мужской	3.84	
15	Санузел для ФОЛ	4.30	
16	Санузел женский с местом для шкафа ШМУ	5.40	
17	Мужской гардероб уличной, домашней и спецодежды на 4 чел. гр.18,2г	18.01	
17a	Душевая	1.85	
18	Комната обогрева и приема пищи	12.05	
19	Мини-котельная	15.73	Г1
20	Тамбур	2.91	



Инв. N подл. Подп. и дата. Взам. инв. N

5.5-21.290 -1-AP					
Строительство и обслуживание административного здания с гаражными и складскими боксами по ул.Покровского в г.п.Руденск Пуховичского района Минской области					
Изм.	Кол.ч.	Лист	N° док.	Подп.	Дата
ГИП		Каленик		<i>[Signature]</i>	10.21
Разраб.		Григорьева		<i>[Signature]</i>	10.21
Утвердил		Шепелев		<i>[Signature]</i>	10.21
Н.контр		Гаврилова		<i>[Signature]</i>	10.21
Административное здание				Стадия	Лист
				С	3
План на отм. 0.000					


План на отм. 0.000



Экспликация помещений

Номер помещения	Наименование	Площадь помещения, м ²	Кат. пом.
1	Расчетно-справочный центр	55.09	
2	Тамбур	6.42	
3	Вестибюль	14.18	
4	Абонентский отдел	17.53	
5	Группа по расчетам	22.44	
6	Кабинет руководителя	21.19	
7	Архив	7.36	B2 T1-В2
8	Кабинет охраны труда	22.05	
9	Инспекция	16.73	
10	Кабинет (мастер и старшего мастера)	17.73	
11	Телекоммуникационная, АТС	15.91	B4 T1-В4
12	Электрощитовая	2.26	B4
13	Коридор	53.30	
14	Санузел мужской	3.84	
15	Санузел для ФОЛ	4.30	
16	Санузел женский с местом для шкафа ШМУ	5.40	
17	Мужской гардероб уличной, домашней и спецодежды на 4 чел. гр.1б,2г	18.01	
17а	Душевая	1.85	
18	Комната обогрева и приема пищи	12.05	
19	Мини-котельная	15.73	G1
20	Тамбур	2.91	

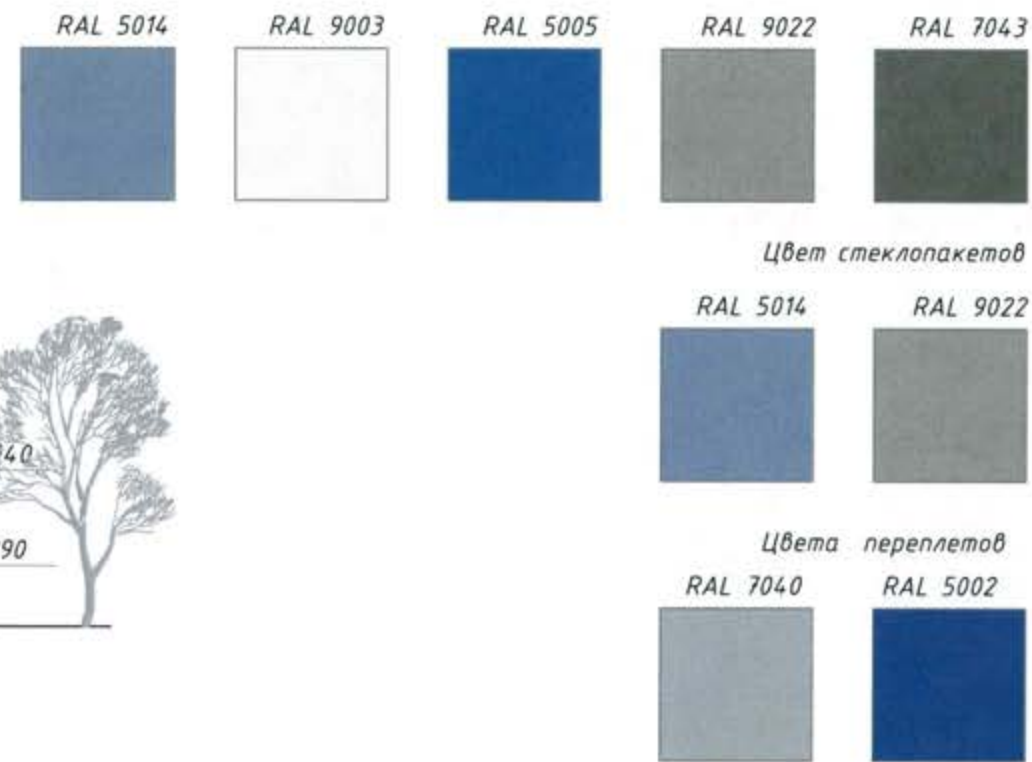
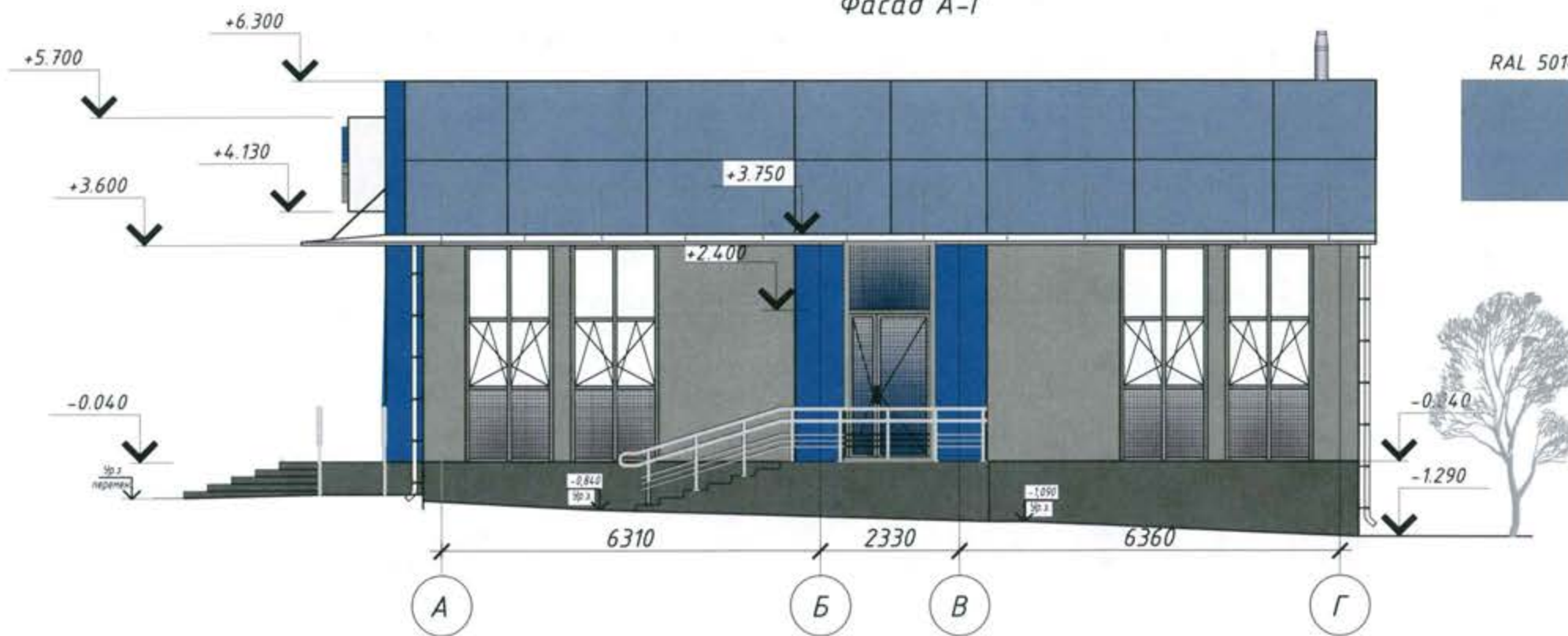
Инв. N подл. Подп. и дата. Взам. инв. N


5.5-21.290-ТХ					
Строительство и обслуживание административного здания с гаражными и складскими боксами по ул.Покровского в г.п.Руденск Пуховичского района Минской области					
Изм.	Колич.	Лист	Идок.	Подпись	Дата
ГИП		Каленик			08.21
Разработал		Горелик			08.21
Н.контр.		Гаврилова			08.21
Утвердил		Шепелев			08.21
Административное здание				Стадия	Лист
План на отм. 0.000				С	4
					

Фасад 1-2

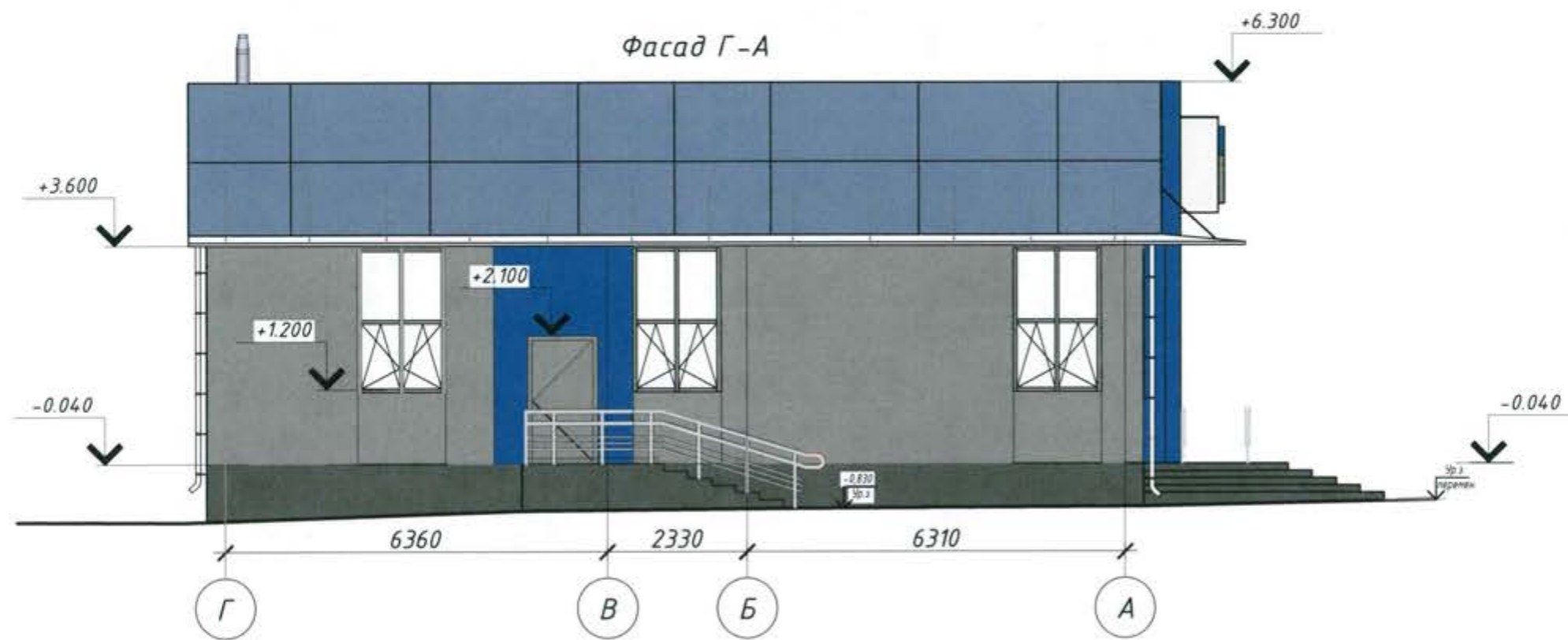
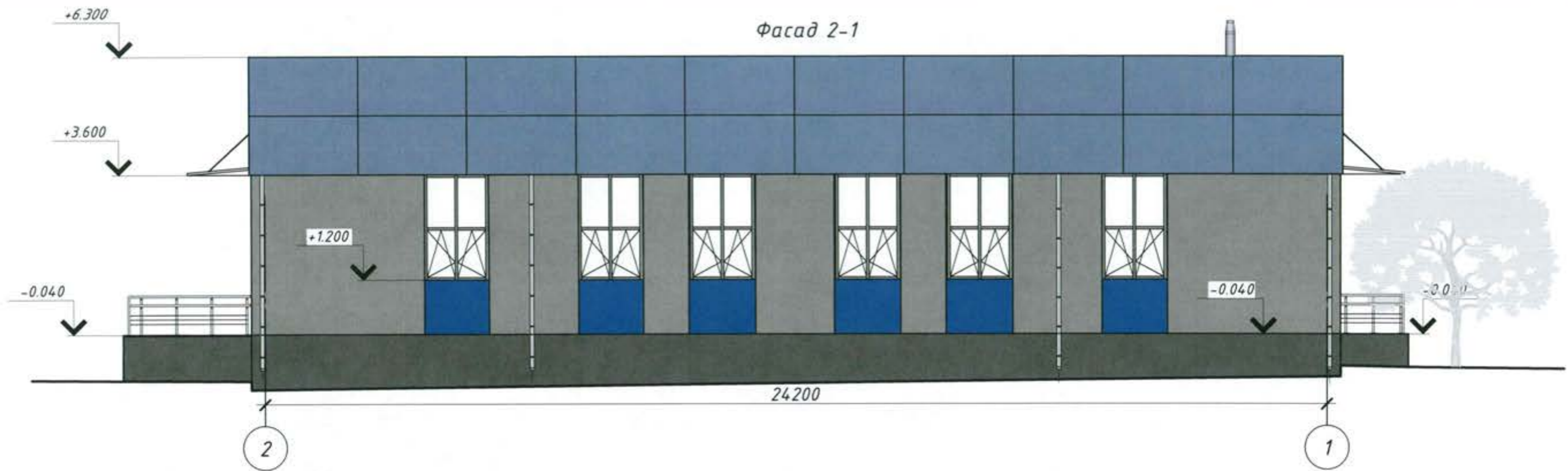



Фасад А-Г



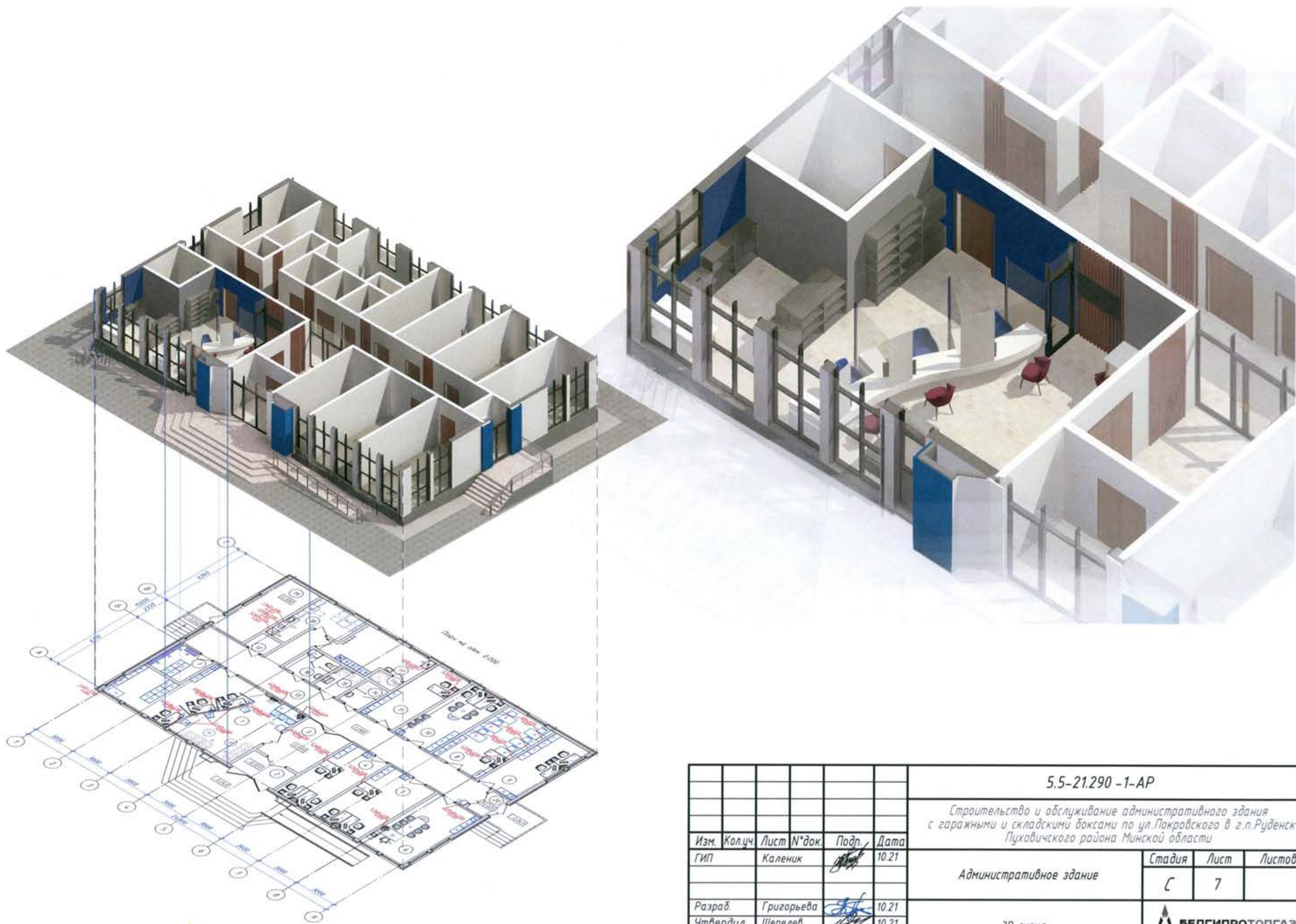
						5.5-21.290 -1-AP					
						Строительство и обслуживание административного здания с гаражными и складскими боксами по ул.Покровского в г.п.Руденск Пуховичского района Минской области					
Изм.	Кол.ч.	Лист	№ док.	Подп.	Дата	Административное здание			Стадия	Лист	Листов
ГИП		Каленик		<i>[Signature]</i>	10.21				С	5	
Разраб.		Григорьева		<i>[Signature]</i>	10.21	Фасады 1-2, А-Г					
Утвердил		Шепелев		<i>[Signature]</i>	10.21						
Н.контр		Гаврилова		<i>[Signature]</i>	10.21						

Инв. N подл. Подп. и дата. Взам. инв. N




						5.5-21.290 -1-AP			
						Строительство и обслуживание административного здания с гаражными и складскими боксами по ул.Покровского в г.п.Руденск Пуховичского района Минской области			
Изм.	Кол.ч.	Лист	№ док.	Подп.	Дата	Административное здание	Стадия	Лист	Листов
ГИП		Каленик		<i>[Signature]</i>	10.21		С	6	
Разраб.		Григорьева		<i>[Signature]</i>	10.21	Фасады 2-1, Г-А			
Утвердил		Шепелев		<i>[Signature]</i>	10.21				
Н.контр		Гаврилова		<i>[Signature]</i>	10.21				

Инв. N подл. Подп. и дата Взам. инв. N




Инв. N подл. Подп. и дата. Взам. инв. N

						5.5-21.290 -1-AP			
						Строительство и обслуживание административного здания с гаражными и складскими боксами по ул.Покровского в г.п.Руденск Пуховичского района Минской области			
Изм.	Кол.чч.	Лист	N° док.	Подп.	Дата	Административное здание	Стадия	Лист	Листов
ГИП			Каленик	<i>[Signature]</i>	10.21		С	7	
Разраб.			Григорьева	<i>[Signature]</i>	10.21	3D-схема			
Утвердил			Шепелев	<i>[Signature]</i>	10.21				
Н.контр			Гаврилова	<i>[Signature]</i>	10.21				




Инв. N подл. Подп. и дата Взам. инв. N

						5.5-21.290 -1-AP			
						Строительство и обслуживание административного здания с гаражными и складскими боксами по ул.Покровского в г.п.Руденск Пуховичского района Минской области			
Изм.	Кол.чч.	Лист	N° док.	Подп.	Дата	Административное здание	Стадия	Лист	Листов
ГИП			Каленик	<i>[Signature]</i>	10.21		С	8	
Разраб.			Григорьева	<i>[Signature]</i>	10.21	3D-визуализация помещения РСЦ			
Утвердил			Шепелев	<i>[Signature]</i>	10.21				
Н.контр			Гаврилова	<i>[Signature]</i>	10.21				




Инв. N подл. Подп. и дата. Взам. инв. N

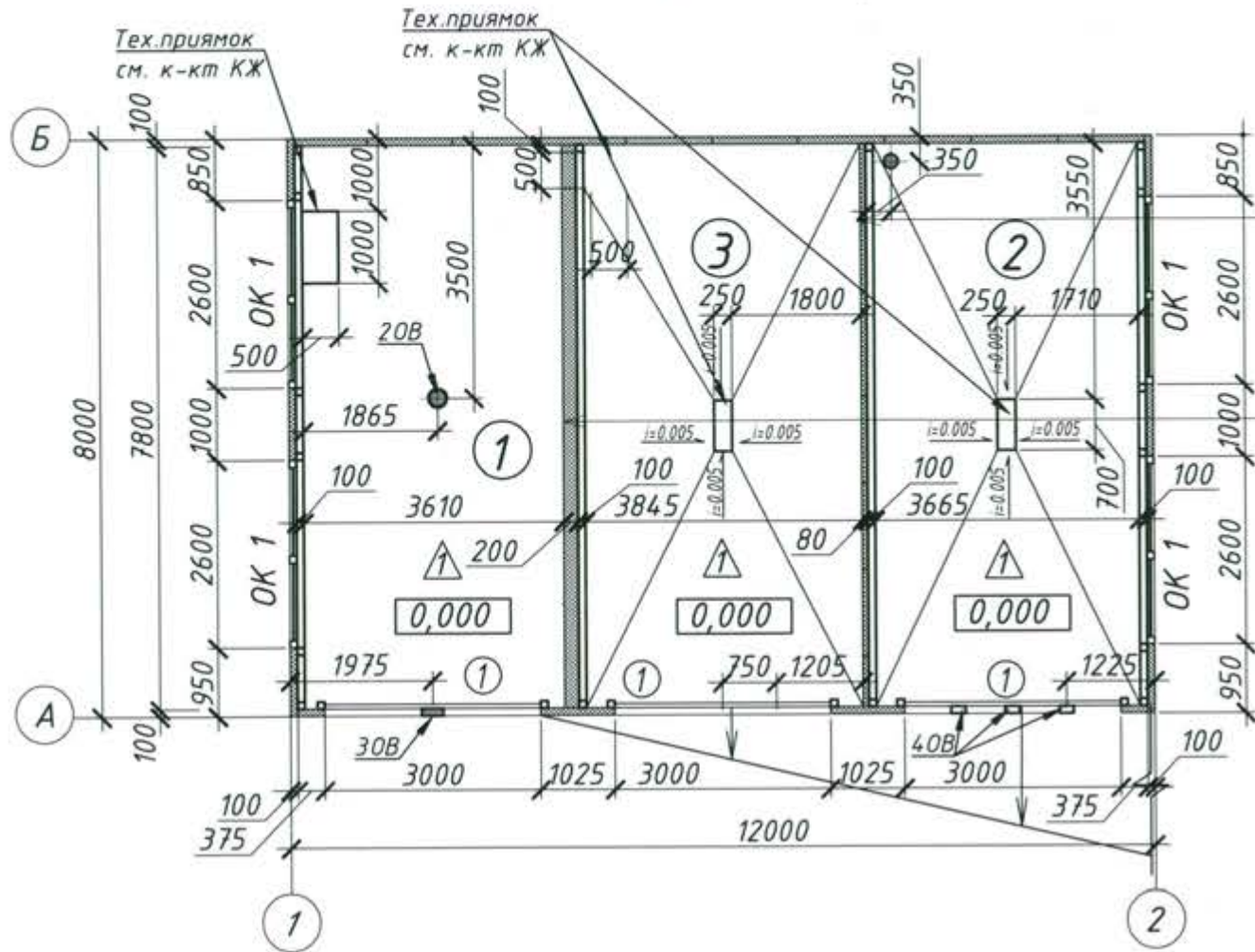
5.5-21.290 - 1-AP					
Строительство и обслуживание административного здания с гаражными и складскими боксами по ул.Покровского в г.п.Руденск Пуховичского района Минской области					
Изм.	Кол.ч.	Лист	N° док.	Подп.	Дата
ГИП		Каленик		<i>[Signature]</i>	10.21
Административное здание					
					Стадия
					Лист
					Листов
					С
					9
Разраб.	Григорьева			<i>[Signature]</i>	10.21
Утвердил	Шепелев			<i>[Signature]</i>	10.21
Н.контр	Гаврилова			<i>[Signature]</i>	10.21
3D-визуализация помещения РСЦ					
 БЕЛГИПРОТОПГАЗ					



Инв. N подл. Подп. и дата. Взам. инв. N

						5.5-21.290 - AP			
						<i>Строительство и обслуживание административного здания с гаражными и складскими боксами по ул.Покровского в г.п.Руденск Пуховичского района Минской области</i>			
Изм.	Кол.ч.	Лист	N°док.	Подп.	Дата	Склад-гараж	Стадия	Лист	Листов
ГИП			Каленик	<i>[Signature]</i>	10.21		С	10	
Разраб.			Григорьева	<i>[Signature]</i>	10.21	3D-схема			
Утвердил			Шепелев	<i>[Signature]</i>	10.21				
Н.контр			Гаврилова	<i>[Signature]</i>	10.21				

План на отм. 0,000



Стеновые сэндвич-панели СТБ 1808-2007 с утеплителем из минваты, плотностью 105 кг/м³ (R= 1.67 м²С/Вт) -80мм

Противопожарная стена 1-ого типа из стеновых сэндвич-панелей СТБ 1808-2007 с утеплителем из минваты, плотностью 130 кг/м³ (R= 5.04 м²С/Вт) -200мм

ТЕХНИКО-ЭКОНОМИЧЕСКИЕ ПОКАЗАТЕЛИ

Наименование	Площадь застройки, м ²		Общая площадь, м ²	Строительный объем, м ³		
	без крылец	с крыльцами		надземный	подземный	общий
Склад-гараж	96,00	96,00	89,86	395,38	-	395,38

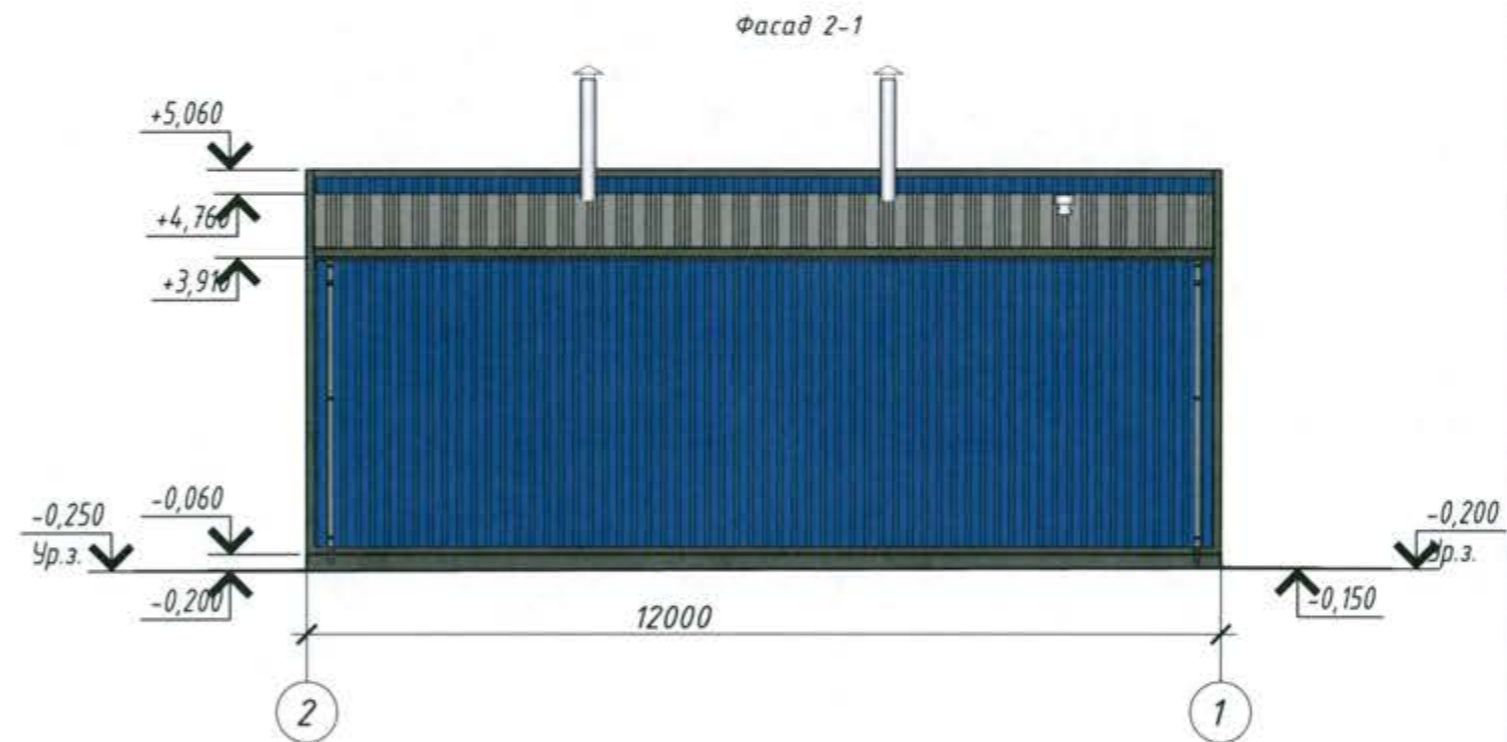
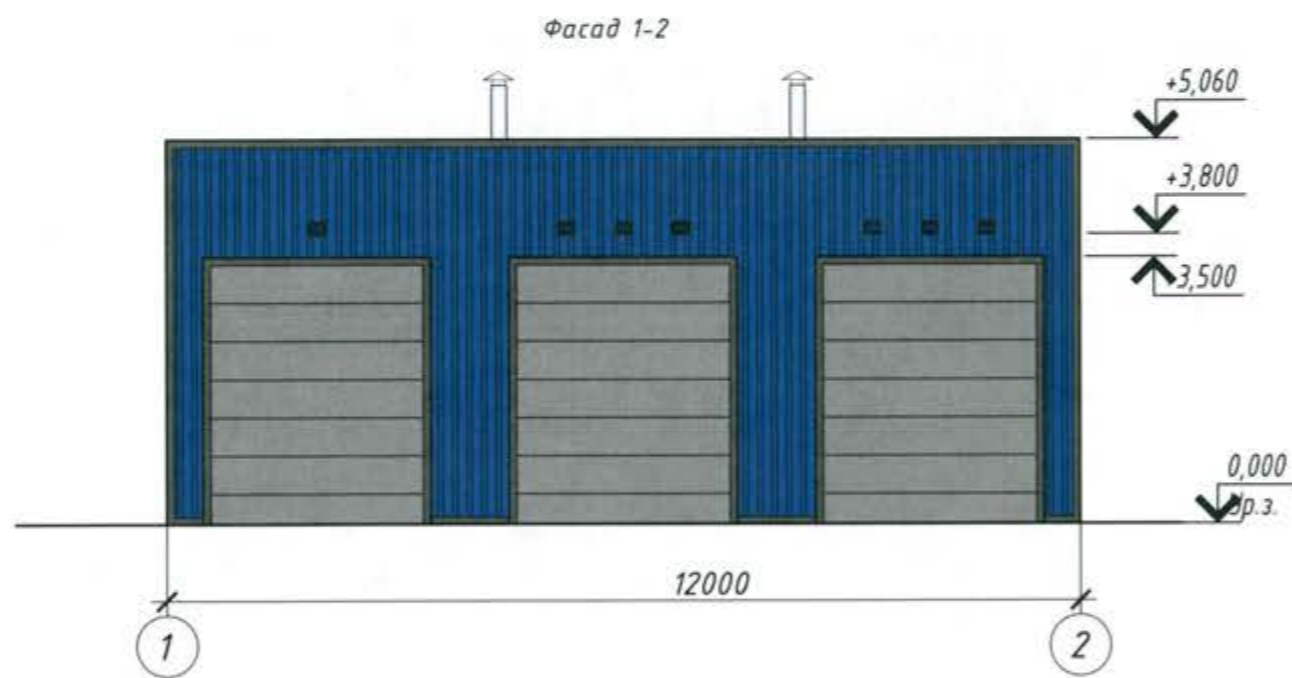
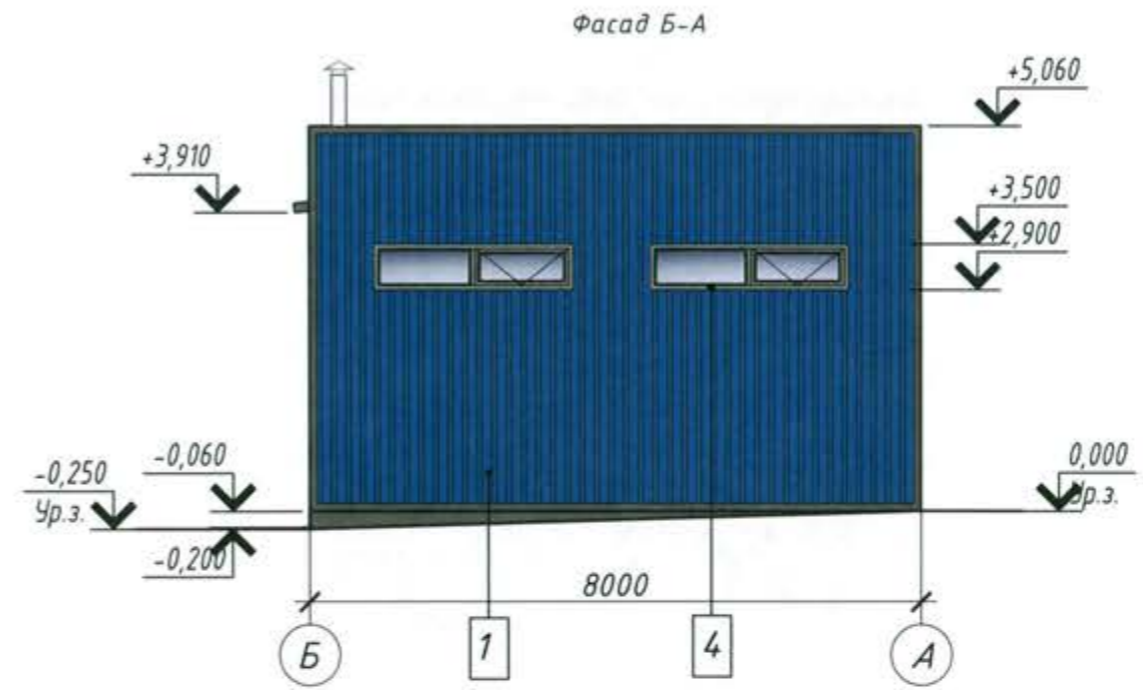
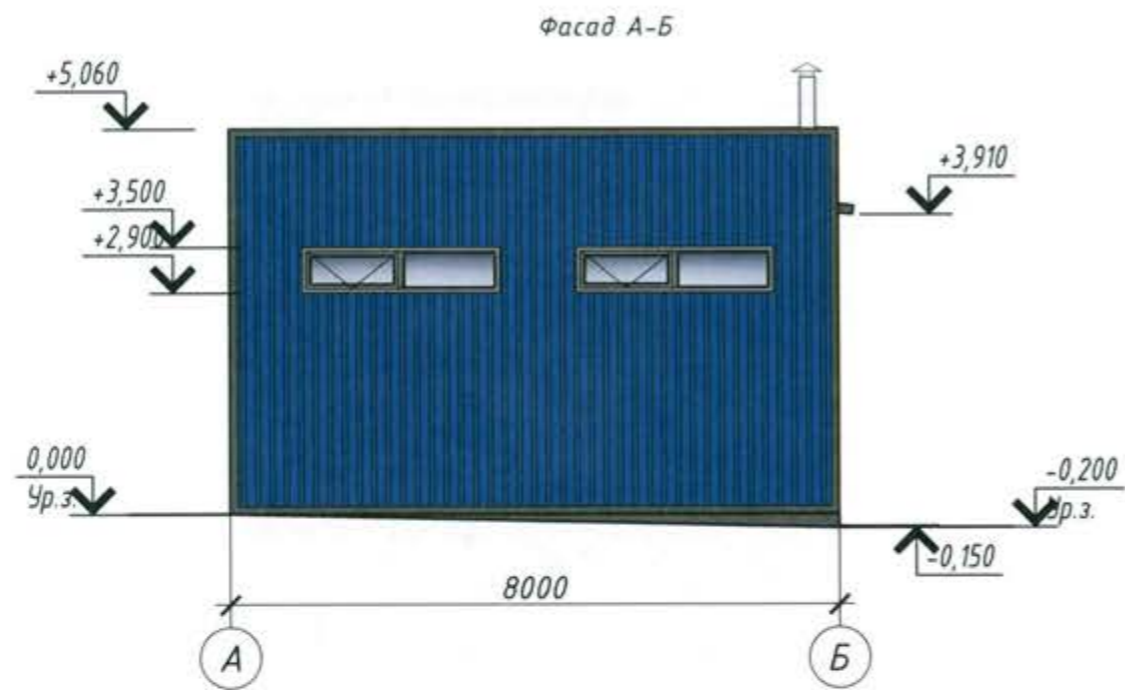
Экспликация помещений

Номер помещения	Наименование	Площадь, м ²	Категория пом.
1	Склад оборудования	28,94	B1
2	Гаражный бокс №1	30,15	B1
3	Гаражный бокс №2	30,77	B1


5.5-21.290-2-AP

Строительство и обслуживание административного здания с гаражными и складскими боксами по ул.Покровского в г.п.Руденск Пуховичского района Минской области

Изм.	Кол.уч.	Лист	№ док.	Подпись	Дата	Склад-гараж	Стадия	Лист	Листов	
ГИП		Каленик		<i>[Signature]</i>	11.21		Склад-гараж	С	11	
Разраб.		Преснякова		<i>[Signature]</i>	11.21	План на отм. 0,000				
Н.контр.		Гаврилова		<i>[Signature]</i>	11.21					
Утвердил		Ефименко		<i>[Signature]</i>	11.21					



Инв. N подл. Подпись и дата. Взам. инв. N

						5.5-21.290-2-AP			
						Строительство и обслуживание административного здания с гаражными и складскими боксами по ул.Покровского в г.п.Руденск Пуховичского района Минской области			
Изм.	Кол.уч.	Лист	№ док.	Подпись	Дата	Склад-гараж	Стадия	Лист	Листов
ГИП		Каленик		<i>[Signature]</i>	11.21		С	12	
Разраб.		Преснякова		<i>[Signature]</i>	11.21				
Н.контр.		Гаврилова		<i>[Signature]</i>	11.21	Цветовое решение фасадов			
Утвердил		Ефименко		<i>[Signature]</i>	11.21				